



ROHRDÄMMUNG

EINSPARPOTENZIAL AM LAUFENDEN METER

Energie ist teuer – zum Glück ist das Einsparen aber erheblich leichter, als viele Menschen glauben. Das Warmwasser- und Heizungsleitungsnetz ermöglicht bei effektiver Dämmung Meter für Meter bis zu 70 Prozent weniger Energieverbrauch. Gut für die Umwelt, noch besser fürs Budget. Die Investition in comfort by sanibel Isolierungen rentiert sich oft schon nach einem Jahr durch die eingesparten Betriebskosten. Die Montage geht schnell und verursacht keinen Schmutz – Umbau nicht nötig.

VORTEILE

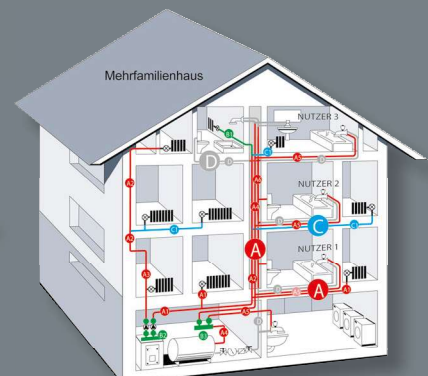
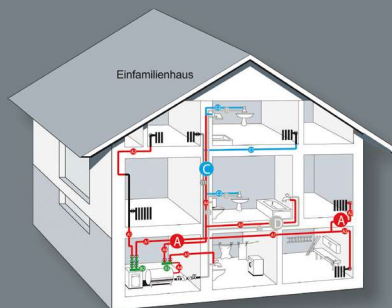
10 GRÜNDE FÜR DIE PERFEKTE ROHRDÄMMUNG:

1. KOSTENEINSPARUNG – durch wenig Verschnitt mit der Endlos-Isolierung
2. GERINGE DÄMMSCHICHTDICKE – ist vorteilhaft bei Renovierungen oder engen Platzverhältnissen
3. LANGE LEBENSDAUER – der Materialien
4. EINFACH – keine Umbauten erforderlich
5. SAUBER – keine Staub- oder Schmutzbelastung
6. UMWELTFREUNDLICH – deutlich geringere CO₂-Emissionen
7. QUALITÄT – Erfüllung der EnEV-Profi-Qualität und fachmännische Installation
8. GARANTIE – durch den Fachmann
9. VIELSEITIG – einsetzbar für Kunststoff- und Mehrschichtverbundrohre, Stahl- und Kupferrohre sowie Abwasserrohre
10. ÖFFENTLICHE FÖRDERUNG – für die energetische Sanierung Ihres Hauses können ggf. Gelder aus Förderprogrammen der KfW oder anderen in Anspruch genommen werden. Mehr Informationen z. B. unter www.kfw.de.

GESETZLICHE ANFORDERUNGEN AN DIE DÄMMSCHICHTDICKE FÜR EINE PERFEKTE ISOLIERUNG

Dämmschichtdicke:

- A 100 %**
- B 50 %**
- C 10 x 12 bis 9 x 114 mm**
- D 10 x 12 bis 9 x 114 mm**



ANWENDUNGS-BEREICH	DÄMMSCHICHTDICKEN	EINBAUSITUATION
HEIZUNG ¹⁾	A GEMÄSS ENEV 100 %	Leitungen in unbeheizten Räumen und Kellerräumen, im Fußboden, auch HK-Anschlussleitungen gegen Erdreich/unbeheizte Räume, in Außenwänden, in Bauteilen zwischen unbeheizten und beheizten Räumen, in Schächten und Kanälen
	B GEMÄSS ENEV 50 %	Leitungen in Bauteilen, zwischen beheizten Räumen verschiedener Nutzer, Leitungen und Armaturen: in Wand- und Deckendurchbrüchen, im Kreuzungsbereich von Leitungen, an Leitungsverbindungsstellen, an zentralen Leitungsverteilern
	C GEMÄSS ENEV IM FUSSBODENAUFBAU	im Fußbodenbereich, zwischen beheizten Räumen verschiedener Nutzer
	D OHNE BESONDERE ANFORDERUNGEN	Heizungsleitungen in beheizten Räumen oder in Bauteilen zwischen beheizten Räumen eines Nutzers und absperrbar, ohne besondere Anforderungen ²⁾
SANITÄR ¹⁾ (WARMWASSER)	A GEMÄSS ENEV 100 %	Warmwasserleitungen
	B GEMÄSS ENEV 50 %	Armaturen von Rohrnetzverteilern
	D OHNE BESONDERE ANFORDERUNGEN	Warmwasserleitungen bis zu einem Wassereinhalt von 3 Litern, die weder in den Zirkulationskreislauf noch mit elektrischer Begleitheizung ausgestattet sind (Stichleitungen) und sich in beheizten Räumen befinden.
SANITÄR ¹⁾ (KALTWASSER NACH DIN 1988)	13 MM BEI $\lambda = 0,040 \text{ W/(M}\cdot\text{K)}$ ³⁾	Rohrleitungen verlegt in Rohrschächten, Bodenkanälen und abgehängten Decken, Umgebungstemperatur $\leq 25^\circ\text{C}$, ⁴⁾ Stockwerksleitungen und Einzelleitungen im Fußbodenaufbau neben warmgehenden zirkulierenden Rohrleitungen
	9 MM BEI $\lambda = 0,040 \text{ W/(M}\cdot\text{K)}$ *	Rohrleitungen frei verlegt in nicht beheizten Räumen. Umgebungstemperatur $\leq 20^\circ\text{C}$ (nur Tauwasserschutz)
	WIE WARMWASSERLEITUNGEN, TAB. 9, EINBAUSITUATION 1 BIS 5 DIN 1988-200	Rohrleitungen verlegt in Technikzentralen oder Medienkanälen und Schächten mit Wärmelasten und Umgebungstemperatur $\geq 25^\circ\text{C}$
	4 MM BEI $\lambda = 0,040 \text{ W/(M}\cdot\text{K)}$ ³⁾	Stockwerksleitungen und Einzelleitungen in Vorwandinstallationen, Stockwerksleitungen und Einzelleitungen im Fußbodenaufbau (auch neben nichtzirkulierenden Trinkwasserleitungen warm) ⁴⁾

¹⁾ Wärmeverteilungs- und Warmwasserleitungen, die direkt an Außenluft angrenzend verlegt sind, sind mit 200 % Dämmung zu versehen.

²⁾ Selbst wenn in bestimmten Fällen aus Gesichtspunkten der Energieeinsparung keine Anforderungen an die Dämmung gestellt werden, müssen aber Leitungen in Bauteilen (z.B. im Estrich oder unter Putz) aus folgenden Gründen gedämmt werden: Korrosionsschutz, Vermeidung von Knack- und Fließgeräuschen (Körperschalldämmung), Verringerung der Wärmelastung des umgebenden Mauerwerks, o.ä.. Bei nicht zirkulierenden Warmwasserleitungen stellt diese Mindestdämmung außerdem sicher, dass das Wasser bei Zapfbeginn durch angrenzende Bauteile nicht unnötig abgekühlt wird.

³⁾ Für andere Wärmeleitfähigkeiten sind die Dämmschichtdicken entsprechend umzurechnen.

⁴⁾ In Verbindung mit Fußbodenheizungen sind die Rohrleitungen für Trinkwasser (kalt) so zu verlegen, dass die Anforderungen nach 3.6 eingehalten werden.

KAUTSCHUK-DÄMMSCHLÄUCHE

Anwendungsbereiche

Dämmung/Schutz der Rohrleitungen (Heizungs-, warme bzw. kalte Trinkwasser-, Regenfallleitungen und Abwasserrohre), Armaturen und ähnliches in Heizungs- und Sanitäranlagen

Vorteile und Eigenschaften

Reduzierung von Energieverlusten bis zu 85 %, optimiertes Sortiment, erfüllt die Anforderungen an die EnEV

Werkstoff

Hochflexibles, geschlossenzelliges, extrudiertes Dämmmaterial auf Basis synthetischen Kautschuks (Elastomerschaum)

Anwendungsgrenztemperatur

obere: bis + 110 °C

(Fläche und Band + 85 °C)

untere: wie bei Sanitär- und Heizungsanlagen üblich

Wärmeleitfähigkeit

λ 40 °C = **comfort SH** 0,036 /

comfort EL 0,040 W/(m·K)

Brandverhalten - Baustoffklasse

schwerentflammbar klassifiziert gemäß EN 13501-1, Prüfung nach EN 13823 und EN ISO 11925-2,

comfort EL C_s-s3, d0,

comfort SH B_s-s3, d0,

Selbstverlöschend, nicht tropfend, leitet kein Feuer

Schallschutz

nach DIN 52219 und EN ISO 3822-1, Dämmwirkung bis 28 dB(A)

**Kautschuk-Dämmschlauch EL**

für Heizung, Warmwasser, Kaltwasser, Abwasser, Regenfallleitungen, Armaturen, Länge 2,0 m, Farbe grau

Dämm-schichtdicke in mm	Stahlrohr- Außen Ø DN	Zoll	Kupferrohr- Außen Ø mm	Karton- inhalt m	comfort-Nr.
----------------------------	-----------------------------	------	------------------------------	------------------------	-------------

Anwendungsbereich B, C, D – gemäß EnEV

10	8	¼"	15	150	95 70 200
10	10	⅜"	18	130	95 70 201
10	15	½"	22	100	95 70 202

Anwendungsbereich C, D – gemäß EnEV

10	20	¾"	28 ¹⁾	80	95 70 203
10	25	1"	35	70	95 70 204
10	32	1 ¼"	42	60	95 70 205

Anwendungsbereich B – Dämmschichtdicke 50 % gemäß EnEV

19	20	¾"	28	48	95 70 206
19	25	1"	35	36	95 70 207
24	32	1 ¼"	42	24	95 70 208

Anwendungsbereich A – Dämmschichtdicke 100 % gemäß EnEV

24	8	¼"	15	36	95 70 209
24	10	⅜"	18	36	95 70 210
24	15	½"	22	36	95 70 211
24	20	¾"		32	95 70 212
36	20	¾"	28	18	95 70 213
36	25	1"	35	16	95 70 214

**Kautschuk-Dämmschlauch EL**

für Heizung, Warmwasser, Kaltwasser, Abwasser, Regenfallleitungen, Armaturen, endlos, Farbe grau

Dämm-schichtdicke in mm	Stahlrohr- Außen Ø DN	Zoll	Kupferrohr- Außen Ø mm	VPE- inhalt m	comfort-Nr.
----------------------------	-----------------------------	------	------------------------------	---------------------	-------------

Anwendungsbereich B, C, D – gemäß EnEV

10	8	¼"	15	630	95 70 215
10	10	⅜"	18	540	95 70 216
10	15	½"	22	450	95 70 217
10	20	¾"	28 ¹⁾	360	95 70 218

**Kautschuk-Dämmschlauch SH**

für Heizung, Warmwasser, Kaltwasser, Abwasser, Regenfallleitungen, Armaturen, endlos, Farbe grau, integrierter antimikrobieller Schutz mit Microban, FM und R90 Zulassung

Dämm-schichtdicke in mm	Stahlrohr- Außen Ø DN	Zoll	Kupferrohr- Außen Ø mm	Karton- inhalt m	comfort-Nr.
----------------------------	-----------------------------	------	------------------------------	------------------------	-------------

Anwendungsbereich B, C, D – gemäß EnEV

10	8	¼"	15	35	95 70 426
10	10	⅜"	18	30	95 70 427
10	15	½"	22	20	95 70 428
10	20	¾"	28 ¹⁾	20	95 70 429

**PASSENDES
ZUBEHÖR**
siehe
S. 246

¹⁾ nicht für Anwendungsbereich B

²⁾ Dämmschichtdicke 50 % gemäß EnEV nur bei Stahlrohre

³⁾ Dämmschichtdicke 100 % gemäß EnEV nur bei Stahlrohre

Anwendungsbereiche

Dämmung/Schutz der Rohrleitungen (Heizungs-, warme bzw. kalte Trinkwasser-, Regenfallleitungen), Armaturen und ähnliches in Heizungs- und Sanitäranlagen

Vorteile und Eigenschaften

verbesserter akustischer Komfort, einfache Anwendung über Flansche und Krümmer, haltbare Außenbeschichtung

Werkstoff

flexibles, geschlossenzelliges Dämmmaterial aus Polyethylen

Anwendungsgrenztemperatur

obere: bis + 100 °C
untere: wie bei Sanitär- und Heizungsanlagen üblich

Wärmeleitfähigkeit

λ 40 °C = 0,040 W/(m·K)

Brandverhalten - Baustoffklasse

schwerentflammbar klassifiziert gemäß EN 13501-1, Prüfung nach EN 13823 und EN ISO 11925-2, D_s-s2, d0 gültig bei DG-B1

Schallschutz

nach DIN 4109, bei Wasserversorgungsleitungen bis zu 30 dB(A)



Dämmschlauch PE DG B1

für Heizung, Warmwasser, Kaltwasser, Regenfallleitungen, Armaturen, Länge 2,0 m, Farbe grau

Dämm- schichtdicke in mm	Stahlrohr- Außen Ø DN	Zoll	Kupferrohr- Außen Ø mm	Karton- inhalt m	comfort-Nr.
--------------------------------	-----------------------------	------	------------------------------	------------------------	-------------

Anwendungsbereich B, C, D – gemäß EnEV

9			12	300	95 70 220
9	8	¼"	15	250	95 70 221
9	10	⅜"	18	214	95 70 222
9	15	½"	22	178	95 70 223
9	20	¾"	28	130	95 70 224
9	25	1"	35	96	95 70 225
9	32	1 ¼"	42	72	95 70 226
13	25	1"	35	88	95 70 232
13	32	1 ¼"	42	60	95 70 233
20	32	1 ¼"	42	44	95 70 236

Anwendungsbereich B – Dämmschichtdicke 50 % gemäß EnEV

13			12	190	95 70 227
13	8	¼"	15	180	95 70 228
13	10	⅜"	18	148	95 70 229
13	15	½"	22	128	95 70 230
13 ²⁾	20	¾"	28	98	95 70 231
20	20	¾"	28	68	95 70 234
20	25	1"	35	50	95 70 235

Anwendungsbereich A – Dämmschichtdicke 100 % gemäß EnEV

27	8	¼"	15	66	95 70 237
26	10	⅜"	18	56	95 70 238
26	15	½"	22	54	95 70 239
25 ³⁾	20	¾"		56	95 70 240

**PASSENDES
ZUBEHÖR**
siehe
S. 246

COMFORT- DÄMMSCHLÄUCHE

Anwendungsbereiche

Dämmung/Schutz der Rohrleitungen (Heizungs-, warme bzw. kalte Trinkwasser-, Regenfallleitungen), Armaturen und ähnliches in Heizungs- und Sanitäranlagen

Vorteile und Eigenschaften

Verbesserter akustischer Komfort, einfache Anwendung über Flansche und Krümmer, haltbare Außenbeschichtung

Werkstoff

flexibles, geschlossenzelliges Dämmmaterial aus Polyethylen

Anwendungsgrenztemperatur

obere: bis + 100 °C
untere: wie bei Sanitär- und Heizungsanlagen üblich

Wärmeleitfähigkeit

λ 40 °C = 0,040 W/(m·K)

Brandverhalten - Baustoffklasse

schwerentflammbar klassifiziert gemäß EN 13501-1, Prüfung nach EN 13823 und EN ISO 11925-2, D_s-s3, d0

Schallschutz

nach DIN 4109, bei Wasserversorgungsleitungen bis zu 30 dB(A)



Dämmschlauch TL DG

für Heizung, Warmwasser, Kaltwasser, Regenfallleitungen, Armaturen, Länge 2,0 m, Farbe grau

Dämm- schichtdicke in mm	Stahlrohr- Außen Ø DN	Zoll	Kupferrohr- Außen Ø mm	Karton- inhalt m	comfort-Nr.
--------------------------------	-----------------------------	------	------------------------------	------------------------	-------------

Anwendungsbereich D – gemäß EnEV

9			20	212	95 70 316
9			25	138	95 70 317
9			32	122	95 70 318
9	40	1 ½"	48	70	95 70 319
9			54	58	95 70 320
9	50	2"	60	48	95 70 321
9			64	50	95 70 322
9	65	2 ½"	76	32	95 70 323
9	80	3"	89	22	95 70 324
13			20	140	95 70 325
13			25	124	95 70 326
13			32	90	95 70 327
13			40	70	95 70 328
13	40	1 ½"	48	52	95 70 329
13			54	50	95 70 330
13	50	2"	60	38	95 70 331
13			64	32	95 70 332
13	65	2 ½"	76	26	95 70 333
13	80	3"	89	22	95 70 334
13	100	4"	114	12	95 70 335
20	40	1 ½"	48	40	95 70 339
20			54	32	95 70 340
20	50	2"	60	28	95 70 341
20	65	2 ½"	76	20	95 70 342
20	80	3"	89	18	95 70 343
20	100	4"	114	12	95 70 344
25	25	1"	35	32	95 70 345
25	40	1 ½"	48	24	95 70 347
25			54	24	95 70 348
25	50	2"	60	24	95 70 349

Anwendungsbereich B – Dämmschichtdicke 50 % gemäß EnEV

20	8	¼"	15	100	95 70 336
20	10	⅜"	18	88	95 70 337
20	15	½"	22	80	95 70 338
25	32	1 ¼"	42	28	95 70 346

**PASSENDES
ZUBEHÖR**
siehe
S. 246

Anwendungsbereiche

Dämmung/Schutz der Rohrleitungen (Abwasserrohre), Armaturen und ähnliches in Heizungs- und Sanitäranlagen

Vorteile und Eigenschaften

selbstklebend, verbesserter akustischer Komfort, einfache Anwendung über Flansche und Krümmer, haltbare Außenbeschichtung

Werkstoff

flexibles, geschlossenzelliges Dämmmaterial aus Polyethylen

Anwendungsgrenztemperatur

obere: bis + 100 °C
untere: wie bei Sanitär- und Heizungsanlagen üblich

Wärmeleitfähigkeit

λ 40 °C = 0,040 W/(m·K)

Brandverhalten - Baustoffklasse

normalentflammbar klassifiziert gemäß EN 13501-1

Lagerung

Schläuche selbstklebend bis zu 1 Jahr



Dämmschlauch TL DG A, selbstklebend

für Abwasser, Armaturen,
Länge 2,0 m, Farbe grau

Dämm- schichtdicke in mm	Stahlrohr- Außen Ø DN	Zoll	Kupferrohr- Außen Ø mm	Karton- inhalt m	comfort-Nr.
--------------------------------	-----------------------------	------	------------------------------	------------------------	-------------

Anwendungsbereich D – gemäß EnEV

9	8	¼"	15	250	95 70 350
9	10	⅜"	18	214	95 70 351
9	15	½"	22	178	95 70 352
9	20	¾"	28	130	95 70 353
9	25	1"	35	96	95 70 354
9	32	1 ¼"	42	72	95 70 355
9	40	1 ½"	48	70	95 70 356
9			54	58	95 70 357
9	50	2"	60	48	95 70 358
13	25	1"	35	88	95 70 363
13	32	1 ¼"	42	60	95 70 364
13	40	1 ½"	48	52	95 70 365
13			54	50	95 70 366
13	50	2"	60	38	95 70 367
20	32	1 ¼"	42	44	95 70 372
20	40	1 ½"	48	40	95 70 373
20			54	32	95 70 374
20	50	2"	60	28	95 70 375

Anwendungsbereich B – Dämmschichtdicke 50 % gemäß EnEV

13	8	¼"	15	180	95 70 359
13	10	⅜"	18	148	95 70 360
13	15	½"	22	128	95 70 361
13 ¹⁾	20	¾"	28	98	95 70 362
20	10	⅜"	18	88	95 70 368
20	15	½"	22	80	95 70 369
20	20	¾"	28	68	95 70 370
20	25	1"	35	50	95 70 371



Dämmschlauch TL FS

für Abwasser, Armaturen,
Länge 10,0 m, Beschichtungsfarbe silber, Schutzschlauch mit innenliegender Vliesschicht, feuchtigkeitsperrender Folie, Isolierschicht aus unverrottbarem, vernadeltem Vlies

Dämm- schichtdicke in mm	Stahlrohr- Außen Ø DN	Zoll	Kupferrohr- Außen Ø mm	Karton- inhalt m	comfort-Nr.
--------------------------------	-----------------------------	------	------------------------------	------------------------	-------------

Anwendungsbereich D – gemäß EnEV

4	8	¼"	12/15	200	95 70 392
4	10	⅜"	18	200	95 70 393
4	15	½"	22	200	95 70 394
4	20	¾"	28	200	95 70 395
4	25	1"	35	200	95 70 396

**PASSENDES
ZUBEHÖR**
siehe
S. 246

COMFORT- DÄMMSCHLÄUCHE

Anwendungsbereiche

Dämmung/Schutz der Rohrleitungen (Heizungs-, warme bzw. kalte Trinkwasser-, Regenfallleitungen und Abwasserrohre), Armaturen und ähnliches in Heizungs- und Sanitäranlagen

Vorteile und Eigenschaften

verbesserter akustischer Komfort, Rohrschutz gegen aggressive Baustoffe, akustische Entkopplung des Rohrs von der Gebäudestruktur

Werkstoff

flexibles, geschlossenzelliges Dämmmaterial aus Polyethylen mit strapazierbarer PE-Schutzummantelung

Anwendungsgrenztemperatur

obere: bis + 100 °C

untere: wie bei Sanitär- und Heizungsanlagen üblich

Wärmeleitfähigkeit

λ 40 °C = 0,040 W/(m·K)

Brandverhalten - Baustoffklasse

normalentflammbar klassifiziert gemäß EN 13501-1, Prüfung nach EN ISO 11925-2, E



Dämmschlauch PE S

für Heizung, Warmwasser, Kaltwasser, Abwasser, Regenfallleitungen, Armaturen, Länge 2,0 m, Farbe blau, mit strapazierfähiger Schutzfolie außen

Dämm- schichtdicke in mm	Stahlrohr- Außen Ø DN	Zoll	Kupferrohr- Außen Ø mm	Karton- inhalt m	comfort-Nr.
--------------------------------	-----------------------------	------	------------------------------	------------------------	-------------

Anwendungsbereich D – gemäß EnEV

9	8	¼"	15	250	95 70 250
9	10	⅜"	18	214	95 70 251
9	15	½"	22	178	95 70 252
9	20	¾"	28	130	95 70 253
9	25	1"	35	96	95 70 254
9	32	1 ¼"	42	72	95 70 255
9	40	1 ½"	48	70	95 70 256
13	25	1"	35	88	95 70 261
13	32	1 ¼"	42	60	95 70 262
20	32	1 ¼"	42	44	95 70 265

Anwendungsbereich B – Dämmschichtdicke 50 % gemäß EnEV

13	8	¼"	15	180	95 70 257
13	10	⅜"	18	148	95 70 258
13	15	½"	22	128	95 70 259
13	20	¾"	28	98	95 70 260
20	20	¾"	28	68	95 70 263
20	25	1"	35	50	95 70 264

Anwendungsbereich A – Dämmschichtdicke 100 % gemäß EnEV

27	8	¼"	15	66	95 70 266
26	10	⅜"	18	56	95 70 267
26	15	½"	22	54	95 70 268
25	20	¾"	28	56	95 70 269



Dämmschlauch PE/TL S-PLUS

für Heizung, Warmwasser, Kaltwasser, Abwasser, Regenfallleitungen, Armaturen, Länge 20 m, Farbe grau, Beschichtungsfarbe blau, mit robuster Schutzfolie außen und transparenter Innenfolie, für begrenzte Raumverhältnisse

Dämm- schichtdicke in mm	Stahlrohr- Außen Ø DN	Zoll	Kupferrohr- Außen Ø mm	Karton- inhalt m	comfort-Nr.
--------------------------------	-----------------------------	------	------------------------------	------------------------	-------------

Anwendungsbereich D – gemäß EnEV

4	8	¼"	15	520	95 70 270
4	10	⅜"	18	440	95 70 271
4			20	440	95 70 376
4	15	½"	22	400	95 70 272
4			24	400	95 70 377
4	20	¾"	28	320	95 70 273
4			30	320	95 70 378
4	25	1"	35	280	95 70 274
4	32	1 ¼"	42	240	95 70 275

**PASSENDES
ZUBEHÖR**
siehe
S. 246

Anwendungsbereiche

Dämmung/Schutz der Rohrleitungen (Heizungsrohre) im Fußbodenaufbau

Vorteile und Eigenschaften

gute Dimensionsstabilität, über-
ragender mechanischer Schutz,
Platzeinsparung, Profil ermöglicht
enge Platzierung von Rohren

Werkstoff

flexibles, geschlossenzelliges
Dämmmaterial aus Polyethylen mit
strapazierbarer PE-Schutzummantelung

Anwendungsgrenztemperatur

obere: bis + 100 °C
untere: wie bei Sanitär- und
Heizungsanlagen üblich

Wärmeleitfähigkeit

λ 40 °C = 0,040/0,042 W/(m·K)

Brandverhalten - Baustoffklasse

normalentflammbar klassifiziert
gemäß DIN 4102-B2



Dämmhülse PE DHS-QUADRA

für Heizungsrohre im Fußbodenaufbau,

Länge 2,0 m, Farbe grau, Beschichtungsfarbe blau, Isolierung mit quadratischem Profil

für Fußbodenverlegung im Estrichbereich gemäß EnEV

Dämm- schichtdicke in mm	Rohr- Außen Ø mm	max. Aufbauhöhe mm	Karton- inhalt m	comfort-Nr.
--------------------------------	------------------------	--------------------------	------------------------	-------------

Anwendungsbereich C – gemäß EnEV

9	15	31	190	95 70 241
9	18	34	160	95 70 242
9	22	38	140	95 70 243
9	28	45,5	100	95 70 244
9	35	52,5	80	95 70 245

Anwendungsbereich A – Dämmschichtdicke 100 % gemäß EnEV

25	15	53	130	95 70 246
25	18	55	120	95 70 247
25	22	59	100	95 70 248
25	28	65	70	95 70 249 ¹⁾

¹⁾ nur bei Stahlrohren

**PASSENDES
ZUBEHÖR**
siehe
S. 246

ABWASSERSCHLÄUCHE

Anwendungsbereiche

Dämmung/Schutz der Rohrleitungen
(Abwasserrohre)

Vorteile und Eigenschaften

Verbesserter akustischer Komfort,
einfache Anwendung über Flansche
und Krümmer

Anwendungsgrenztemperatur

obere: bis + 100 °C
untere: wie bei Sanitär-
anlagen üblich

Wärmeleitfähigkeit

λ 40 °C = 0,045 W/(m·K)

Brandverhalten - Baustoffklasse

normalentflammbar klassifiziert
gemäß EN 13501-1, E

Schallschutz

nach DIN 4109, PE FONOBLOCK
Dämmwirkung bis zu 15 dB(A) an
Abflussrohren aus Gusseisen, PE
FONOWAVE Dämmwirkung bis
zu 11 dB(A) an Abflussrohren aus
Kunststoff

**Abwasserschlauch PE AR FONOBLOCK**

für Abwasserrohre aus Gusseisen SML usw.,

Länge 15,0 m, Farbe blau, aus flexiblem, geschlossenzelligem Weichpolyethylen

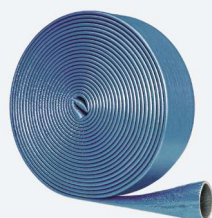
Dämm- schichtdicke in mm	DN	Nenn- weite Zoll	Karton- inhalt m	comfort-Nr.
5	50	2"	135	95 70 276
5	70		105	95 70 277
5	90		75	95 70 278
5	100	4"	75	95 70 279
5	125	5"	60	95 70 280
5	150	6"	45	95 70 281

**Abwasserschlauch PE ARW FONOWAVE**

für Abwasserrohre aus Kunststoff HT usw.,

Länge 10,0 m, Farbe blau, aus flexiblem, geschlossenzelligem Weichpolyethylen,
mit technisiertem Wellenprofil und robuster, strapazierbarer Folienummantelung

Dämm- schichtdicke in mm	DN	Nenn- weite Zoll	Karton- inhalt m	comfort-Nr.
9	50 / 56	2"	80	95 70 282
9	70		60	95 70 283
9	90		50	95 70 284
9	100	4"	50	95 70 285
9	125	5"	40	95 70 286

**Abwasserschlauch TL ARS**

für Abwasserrohre aus Kunststoff HT usw.,

Länge 15,0 m, Farbe blau, aus flexiblem, geschlossenzelligem Weichpolyethylen,
mit robuster, strapazierbarer Außenfolie

Dämm- schichtdicke in mm	DN	Nenn- weite Zoll	Karton- inhalt m	comfort-Nr.
4	50	2"	135	95 70 381
4	70		105	95 70 382
4	90		75	95 70 383
4	100	4"	75	95 70 384
4	125	5"	60	95 70 385

**Abwasserschlauch TL ARV VLIES**

für Abwasserrohre aus Kunststoff HT usw.,

Länge 10,0 m, Farbe weiß, Vlies-Abwasserschlauch mit strapazierbarer Außenfolie

Dämm- schichtdicke in mm	DN	Nenn- weite Zoll	Karton- inhalt m	comfort-Nr.
4	50	2"	200	95 70 387
4	70		150	95 70 388
4	90		100	95 70 389
4	100	4"	100	95 70 390
4	125	5"	50	95 70 391

**PASSENDES
ZUBEHÖR**
siehe
S. 246

COMFORT-STEINWOLLE-DÄMMSCHALEN

Anwendungsbereiche

Dämmung/Schutz der Rohrleitungen (Heizungs-, Warmwasserrohre)

Vorteile und Eigenschaften

Isolierung aus Steinwolle, nicht brennbare Dämmung, reißfeste Aluminiumummantelung mit Schnellklebeverschluss

Werkstoff

aus Steinwolle, mit reißfester Aluminiumummantelung, mit Schnellklebeverschluss, einseitig geschlitzt, silikonfrei, unverrottbar, chemisch neutral

Anwendungsgrenztemperatur

obere: bis + 250 °C

Schmelzpunkt

> 1000 °C

Wärmeleitfähigkeit

Dämmschichtdicke 20–40 mm:

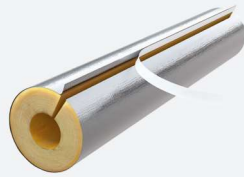
40 °C= 0,037 W/(m K)

Dämmschichtdicke > 40–120 mm:

40 °C= 0,038 W/(m K)

Brandverhalten - Baustoffklasse

nichtbrennbar klassifiziert gemäß EN 13501-1, Prüfung nach EN 13823 und EN ISO 1716, A₂-s1,d0, Leistungserklärung Nr. 067-CPR-2013-073



Steinwolle-Dämmschale MF

für Heizung, Warmwasser,
Länge 1,0 m, mit Aluminiumummantelung

Dämm- schichtdicke in mm	Stahlrohr FE- Außen Ø DN	Zoll	Kupferrohr- Außen Ø mm	Karton- inhalt m	comfort-Nr.
--------------------------------	--------------------------------	------	------------------------------	------------------------	-------------

Anwendungsbereich B – Dämmschichtdicke 50 % gemäß EnEV

20	25	1"	35	25	95 70 435
20	32	1 ¼"		20	95 70 436
22 ¹⁾				16	95 70 437
30			42	12	95 70 442
30	40	1 ½"		11	95 70 443
30			54	9	95 70 444
30	50	2"		9	95 70 478
30 ¹⁾				9	95 70 479
40	40	1 ½"	64	9	95 70 447
40			54	6	95 70 448
40	65	2 ½"	76	5	95 70 480
50			54	5	95 70 450
50			57	5	95 70 451
50	50	2"		5	95 70 452
50	80	3"	89	4	95 70 482
60	65	2 ½"	76	4	95 70 453
60	80	3"	89	2	95 70 454
60			108	1	95 70 455
60	100	4"		1	95 70 456
70	65	2 ½"	76	2	95 70 457
70			133	1	95 70 458
80	80	3"	89	2	95 70 459

Anwendungsbereich A – Dämmschichtdicke 100 % gemäß EnEV

23	8	¼"	15	42	95 70 431
22	10	⅜"	18	42	95 70 432
22	15	½"	22	36	95 70 433
22	20	¾"		30	95 70 434
30	10	⅜"	18	25	95 70 438
30	15	½"	22	20	95 70 439
34			28	16	95 70 440
33	25	1"	35	16	95 70 441
40	25	1"	35	9	95 70 445
40	32	1 ¼"		9	95 70 446
50			42	6	95 70 449
50	40	1 ½"		6	95 70 481
60			54	4	95 70 483
60	50	2"		4	95 70 484
70			64	3	95 70 485
90	65	2 ½"	76	1	95 70 486
100	80	3"	89	1	95 70 487
120			108	1	95 70 488

**PASSENDES
ZUBEHÖR**
siehe
S. 246

¹⁾ Dämmschichtdicke nach EnEV ohne gesetzliche Anforderungen.

STEINWOLLE-DÄMMBÖGEN

Anwendungsbereiche

Dämmung/Schutz der Rohrleitungen
(Heizungs-, Warmwasserrohre)

Vorteile und Eigenschaften

Isolierung aus Steinwolle, nicht
brennbare Dämmung, reißfeste
Aluminiumummantelung

Werkstoff

aus Steinwolle, mit reißfester
Aluminiumummantelung, einseitig
geschlitzt, silikonfrei, unverrottbar,
chemisch neutral

Anwendungsgrenztemperatur

obere: bis + 250 °C

Schmelzpunkt

> 1000 °C

Wärmeleitfähigkeit

λ 40 °C = 0,037/0,038 W/(m·K)

Brandverhalten - Baustoffklasse

nichtbrennbar klassifiziert gemäß EN
13501-1, A2-s1,d0, Leistungserklä-
rung Nr. 067-CPR-2013-073



Steinwolle-Dämmbogen MFB

für Heizung, Warmwasser,

Länge 1,0 m, mit Aluminiumummantelung, 90° Bogen

Dämm- schichtdicke in mm	Stahlrohr- Außen Ø DN	Zoll	Kupferrohr- Außen Ø mm	Karton- inhalt m	comfort-Nr.
--------------------------------	-----------------------------	------	------------------------------	------------------------	-------------

Anwendungsbereich B – Dämmschichtdicke 50 % gemäß EnEV

20	25	1"	35	10	95 70 464
20	32	1 ¼"	42	8	95 70 465
30			42	12	95 70 470
30	40	1 ½"		10	95 70 471
30			54	8	95 70 472
40	40	1 ½"		6	95 70 474
40			54	6	95 70 475
50			54	5	95 70 477
50	50	2"		5	95 70 476

Anwendungsbereich A – Dämmschichtdicke 100 % gemäß EnEV

23	8	¼"	15	18	95 70 460
22	10	⅜"	18	18	95 70 461
22	15	½"	22	17	95 70 462
22	20	¾"		15	95 70 463
30	10	⅜"	18	18	95 70 466
30	15	½"	22	16	95 70 467
34			28	16	95 70 468
33	25	1"	35	16	95 70 469
40	32	1 ¼"		9	95 70 473

**PASSENDES
ZUBEHÖR**
siehe
S. 246

Anwendungsbereiche

Dämmung/Schutz der Rohrleitungen (Kälte-, Klima- und verfahrenstechnische Anlagen)

Vorteile und Eigenschaften

höchste Systemzuverlässigkeit mit Armafix AF und Armaflex® Klebern, Stabile Wärmeleitfähigkeit für eine langfristige Energieeffizienz, integrierter antimikrobieller Schutz mit Microban®, integrierte Tauwasser-Verhinderung reduziert das Korrosionsrisiko unter der Dämmung (CUI)

Werkstoff

hochflexibles, geschlossenzelliges Dämmmaterial mit besonders hohem Wasserdampf-Diffusionswiderstand, niedriger Wärmeleitfähigkeit und integriertem antimikrobiellem Schutz durch Microban®, Elastomerschaum auf Basis synthetischen Kautschuks (Elastomer)

Anwendungsgrenztemperatur

obere: bis + 110 °C

(Fläche und Band + 85 °C)

untere: bis - 50 °C

(bei niedrigeren Temperaturen fragen Sie bitte den Außendienst nach entsprechenden technischen Informationen)

Wasserdampfdiffusionswiderstand

$\mu \geq 10.000$

Wärmeleitfähigkeit

$\lambda \text{ 0 °C} = 0,033 \text{ W/(m·K)}$

Brandverhalten - Baustoffklasse

schwerentflammbar klassifiziert gemäß EN 13501-1, Prüfung nach EN 13823 und EN ISO 11925-2, B_{1-s3,d0}, UL- und FM-zugelassen, selbstverlöschend, nicht tropfend, leitet kein Feuer

Schallschutz

nach EN ISO 3822-1, Dämmwirkung bis 28 dB(A)



Dämmschlauch AF

für Kälte-, Klima- und verfahrenstechnische Anlagen, Länge 2,0 m, Farbe schwarz

Dämm- schichtdicke in mm	Stahlrohr- Außen Ø DN	Stahlrohr- Außen Ø Zoll	Kupferrohr- Außen Ø mm	Karton- inhalt m	comfort-Nr.
17	8	¼"	15	88	95 70 414
17,5	10	¾"	18	70	95 70 415
18	15	½"	22	60	95 70 416
19	20	¾"	28	48	95 70 417
19,5	25	1"	35	36	95 70 493

**PASSENDES
ZUBEHÖR**
siehe
S. 246

Anwendungsbereiche

Dämmung/Schutz der Rohrleitungen (Rohre, Behälter und Schächte in: Solarpaneelen (auch im Freien), Kraftfahrzeugen, Heißgasleitungen sowie Dampf- und Wechseltemperaturleitungen)

Vorteile und Eigenschaften

flexibles Dämmmaterial mit einer außergewöhnlichen UV- und gleichzeitiger Hochtemperaturbeständigkeit bis zu + 150 °C, hohes Maß an Stabilität in einem breiten Temperaturspektrum, integrierte Wasserdampfsperre reduziert das Korrosionsrisiko unter der Dämmung, geringe Wartungs- und Reparaturkosten, hervorragende Haltbarkeit, geringe Wärmeleitfähigkeit – geringere Energieverluste

Werkstoff

hochflexibles, geschlossenzelliges Dämmmaterial, hohe UV-Beständigkeit, basierend auf extrudiertem Elastomerschaum, Schaumstoff auf EPDM-Kunstkautschukbasis, flexibler Elastomerschaum gemäß EN 14304

Anwendungsgrenztemperatur

obere: bis + 150 °C
(Band + 85 °C)
untere: bis - 50 °C

Wärmeleitfähigkeit

λ 40 °C = 0,042 W/(m·K)

Wasserdampfdiffusionswiderstand

$\mu \geq 4.000$

Brandverhalten - Baustoffklasse

nach EN ISO 11925-2, EN 13823,
D_s-s3, d0, selbstverlöschend, nicht tropfend, leitet kein Feuer

**Solar-Rohrdämmung HT**

für Hochtemperaturanwendungen und den Außenbereich,
Länge 2,0 m, Farbe schwarz, UV-beständig

Dämm- schichtdicke in mm	Rohr- Außen Ø mm	Innen-Ø min – max mm	Karton- inhalt m	comfort-Nr.
13	15	16,5 – 18,0	112	95 70 418
13	18	19,5 – 21,0	98	95 70 419
13	22	23,5 – 25,0	84	95 70 420
13	28	29,5 – 31,0	64	95 70 421
19	15	16,5 – 18,0	64	95 70 422
19	18	19,5 – 21,0	58	95 70 423
19	22	23,5 – 25,0	50	95 70 424
19	28	29,5 – 31,0	48	95 70 425
25	15	16,5 – 18,0	40	95 70 494
25	18	19,5 – 21,0	36	95 70 495
25	22	23,5 – 25,0	36	95 70 496

**PASSENDES
ZUBEHÖR**
siehe
S. 246

Anwendungsbereiche

Dämmung/Schutz der Verbindung von Vakuum-Röhrenkollektoren mit dem Warmwasser-Speichertank (Warmwasser-Solaranlagen)

Vorteile und Eigenschaften

ausgezeichnete Leistung bei Hochtemperaturanwendungen, integriertes Temperatursensorkabel, Oberfläche mit guter UV-Beständigkeit, Vor- und Rücklaufleitung einfach trennbar, reduziert Energieverluste und minimiert CO₂-Emissionen, vorgedämmtes Rohrsystem Made in Germany, flexibles, vorisoliertes und UV-beständiges Dämmsystem zum einfachen und fachgerechten Anschluss von Solarkollektoren an den Warmwasser-Speichertank, System bietet ein intelligentes patentiertes „Join-Split“-Verbindungssystem (einfaches Trennen und Wiederzusammenfügen ohne Werkzeug) mit zwei Rohren sowie einer integrierten Fühlerleitung

Werkstoff

Dämmmaterial: Schaum auf EPDM-Kunstkautschukbasis, flexibler Elastomerschaum gemäß EN 14304, Farbe schwarz, UV-beständig

Anwendungsgrenztemperatur

obere: bis + 150 °C
untere: bis - 50 °C

Wasserdampfdiffusionswiderstand

$\mu \geq 4.000$

Wärmeleitfähigkeit

$\lambda_{40\text{ °C}} = 0,042\text{ W/(m·K)}$

Brandverhalten - Baustoffklasse

normalentflammbar



Solar-Rohrsystem DuoSolar CU

für Warmwasser-Solaranlagen,
mit nahtlos gezogenen weichen Kupferrohren gemäß EN 1057

Dämm-schichtdicke in mm	Rohr-Außen Ø mm	Dimension mm	Ring-länge m	comfort-Nr.
14	2 x 40	12	15	95 70 306
14	2 x 40	12	25	95 70 307
14	2 x 43	15	10	95 70 308
14	2 x 43	15	15	95 70 309
14	2 x 43	15	20	95 70 310
14	2 x 43	15	25	95 70 311
14	2 x 46	18	10	95 70 312
14	2 x 46	18	15	95 70 313
14	2 x 46	18	20	95 70 314
14	2 x 46	18	25	95 70 315



Solar-Rohrsystem DuoSolar VA

für Warmwasser-Solaranlagen,
mit Edelstahlwellrohr: Austenitischer Edelstahl gemäß EN 10088-2, DIN 1.4404

Dämm-schichtdicke in mm	Rohr-Außen Ø mm	Dimension mm	Ring-länge m	comfort-Nr.
14	2 x 50	16	10	95 70 287
14	2 x 50	16	15	95 70 288
14	2 x 50	16	20	95 70 289
14	2 x 50	16	25	95 70 290
14	2 x 50	16	50	95 70 291
14	2 x 50	16	100	95 70 292
14	2 x 55	20	10	95 70 293
14	2 x 55	20	15	95 70 294
14	2 x 55	20	20	95 70 295
14	2 x 55	20	25	95 70 296
14	2 x 55	20	50	95 70 297
14	2 x 55	20	100	95 70 298
14	2 x 60	25	15	95 70 299
14	2 x 60	25	25	95 70 300
14	2 x 60	25	100	95 70 301

**PASSENDES
ZUBEHÖR**
siehe
S. 246

COMFORT- BANDAGEN

Anwendungsbereiche

Dämmung/Schutz der Rohrleitungen (Heizungs-, warme bzw. kalte Trinkwasser-, Regenfallleitungen und Abwasserrohre), Armaturen und ähnliches in Heizungs- und Sanitäranlagen

Vorteile und Eigenschaften

Rollenlänge 3,6 m, Farbe blau, Dämmschichtdicke 3 mm

Werkstoff

mehrschichtige, feuchtebeständige Polyethylenfolie, Ausnahme WFN: aus Nadelvlies, vermodert nicht

Anwendungsgrenztemperatur

obere: bis + 85 °C

Lagerung

Band selbstklebend bis zu 1 Jahr



Bandage WFN

einschichtige Dämmschicht aus Nadelvlies, vermodert nicht

Rollenbreite 70 mm	Karton mit 252 Rollen	comfort-Nr. 95 70 397
Rollenbreite 100 mm	Karton mit 180 Rollen	comfort-Nr. 95 70 398



Bandage WF

zweischichtige, feuchtebeständige Polyethylenfolie

Rollenbreite 70 mm	Karton mit 252 Rollen	comfort-Nr. 95 70 399
Rollenbreite 100 mm	Karton mit 180 Rollen	comfort-Nr. 95 70 400



Bandage WF2

zweischichtige, feuchtebeständige Polyethylenschicht

Rollenbreite 70 mm	Karton mit 168 Rollen	comfort-Nr. 95 70 489
Rollenbreite 100 mm	Karton mit 120 Rollen	comfort-Nr. 95 70 490



Bandage WFP PLUS

vierschichtige, feuchtebeständige Polyethylenfolie

Rollenbreite 70 mm	Karton mit 168 Rollen	comfort-Nr. 95 70 403
--------------------	-----------------------	-----------------------



Bandage WF-A

selbstklebend, zweischichtige, feuchtebeständige Polyethylenfolie

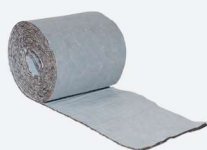
Rollenbreite 70 mm	Karton mit 224 Rollen	comfort-Nr. 95 70 405
Rollenbreite 100 mm	Karton mit 160 Rollen	comfort-Nr. 95 70 406



Bandage WF2-A

selbstklebend, zweischichtige, feuchtebeständige Polyethylenschicht

Rollenbreite 70 mm	Karton mit 168 Rollen	comfort-Nr. 95 70 491
Rollenbreite 100 mm	Karton mit 120 Rollen	comfort-Nr. 95 70 492



Bandage WFP-A PLUS

selbstklebend, vierschichtige, feuchtebeständige Polyethylenfolie

Rollenbreite 70 mm	Karton mit 168 Rollen	comfort-Nr. 95 70 409
--------------------	-----------------------	-----------------------



Bandage WF2-A-FL

selbstklebend, zweischichtige, feuchtebeständige Polyethylenfolie mit Fingerlift

Rollenbreite 70 mm	Karton mit 168 Rollen	comfort-Nr. 95 70 499
Rollenbreite 100 mm	Karton mit 120 Rollen	comfort-Nr. 95 70 500



Bandage WFT-A-FL

selbstklebend, dreischichtige, feuchtebeständige Polyethylenfolie mit Fingerlift

Rollenbreite 70 mm	Karton mit 168 Rollen	comfort-Nr. 95 70 501
Rollenbreite 100 mm	Karton mit 120 Rollen	comfort-Nr. 95 70 502



Bandage WFP-A-FL

selbstklebend, vierschichtige, feuchtebeständige Polyethylenfolie mit Fingerlift

Rollenbreite 70 mm	Karton mit 168 Rollen	comfort-Nr. 95 70 503
Rollenbreite 100 mm	Karton mit 120 Rollen	comfort-Nr. 95 70 504

Anwendungsbereiche

Dämmung/Schutz der Rohrleitungen (Heizungs-, warme bzw. kalte Trinkwasser-, Regenfallleitungen und Abwasserrohre), Armaturen und ähnliches in Heizungs- und Sanitäranlagen

Anwendungsgrenztemperatur

obere: bis + 85 °C

Lagerung

Band selbstklebend bis zu 1 Jahr



Kautschuk-Band EL

für Kautschuk-Dämmschläuche EL

selbstklebend, Farbe grau, Rollenlänge 15 m, Dicke 3 mm, Breite 50 mm
comfort-Nr. 95 70 219



Kautschuk-Band SH

für Kautschuk-Dämmschläuche SH

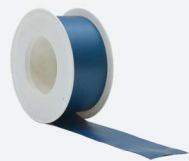
selbstklebend, Farbe grau, Rollenlänge 15 m, Dicke 3 mm, Breite 50 mm
comfort-Nr. 95 70 430



Klebeband PE DG

für Dämmschläuche PE DG / TL DG

selbstklebend, Farbe grau, Rollenlänge 10 m, Breite 50 mm
comfort-Nr. 95 70 411



Klebeband PVC

selbstklebend, Farbe blau, Rollenlänge 25 m, Breite 38 mm
comfort-Nr. 95 70 413



Klebeband AR FONOBLOCK

aus hochwertigem Polyethylen, selbstklebend, Farbe blau, Rollenlänge 15 m, Dicke 3 mm

Breite 50 mm comfort-Nr. 95 70 379

Breite 100 mm comfort-Nr. 95 70 380



Klebeband ARW FONOWAVE

aus hochwertigem Polyethylen, selbstklebend, Farbe blau, mit Schutzfolie, Rollenlänge 15 m, Dicke 3 mm, Breite 50 mm
comfort-Nr. 95 70 386



Gewebeband PE/TL

aus hochwertigem, mit Gewebe verstärkten Polyethylen, selbstklebend, Rollenlänge 50 m

Breite 50 mm, Dicke 0,18 mm, Farbe blau comfort-Nr. 95 70 497

Breite 48 mm, Dicke 0,15 mm, Farbe silber comfort-Nr. 95 70 498



Clips PE

Beutel à 100 Stück
comfort-Nr. 95 70 412