

WÄRMEMENGENZÄHLER VERSCHLEISSFREIE MESSTECHNIK



EINER FÜR ALLES?

FUNKTIONSPRINZIP UND AUFBAU

Die comfort Kompaktwärmezähler vereinen das bewährte Messkapsel-system und die innovative Ultraschalltechnologie. Sie bestehen aus einer Ultraschallmesskapsel, in der sich keine beweglichen Teile befinden. Der Zähler ist somit verschleißfrei im Einsatz. Das abnehmbare Rechenwerk kann mittels Halterung bequem an der Wand befestigt werden, was jederzeit eine gute Ablesbarkeit des Displays ermöglicht. Fest angeschlossene Temperaturfühler mit Wendelkabel können sowohl direktmessend (bei Neuanlagen) als auch in Tauchhülsen im Bestand eingebaut werden.

ULTRASCHALL AUF KLEINSTEM RAUM

Die Ultraschallkapsel arbeitet nach dem Laufzeitdifferenzverfahren. Hierbei senden und empfangen die Schallwandler A und B Ultraschall-signale, die das Messrohr in beide Richtungen durchlaufen. Die Laufzeit t_1 in Fließrichtung ist kürzer als t_2 gegen die Fließrichtung, je größer der Durchfluss, desto größer ist die gemessene Zeitdifferenz.

MONTAGE IN ALLEN EINBAULAGEN

Der Durchfluss-Sensor ist für die Montage in allen vertikalen oder horizontalen Einbaulagen zugelassen, sogar über Kopf. Dieses gewähr-leistet gemeinsam mit der flexiblen Rechenwerksbefestigung immer eine perfekte Ablesepositon.

DATENFERNAUSLESUNG PER FUNK

Über das Funkmodul kann der Zähler problemlos, auch nachträglich, in das innovative EquaScan Funksystem eingebunden werden.

COMFORT- MESSKAPSELWÄRMEZÄHLER

Ausstattung

abnehmbares Rechenwerk mit 8-stelliger LC-Anzeige, Ultraschall-Durchfluss-Sensor, sowie Pt 500 direktmessenden Temperaturfühler DS6 mit 1,2 m Kabellänge (auch passend in Tauchhülsen Ø 6 mm), Dichtungs- und Plombiermaterial, ohne Konformitätsentgelt

Montage

horizontal oder vertikal

Nenndruck

PN16 bar

Betriebstemperatur

90 °C

Schutzklasse

IP67

Verbindungskabel

0,5 m

Konformitätsentgelt

(alt Eichgebühr) wird gemäss europäischer MID-Richtlinie zu jedem Wärmehändler berechnet, Nachlass wird nicht gewährt

Kompaktwärmehändler bis Q_p 2,5 m³/h comfort-Nr. 64 51 020



Integral-MK UltraMaXX

Ultraschall-Messkapselwärmehändler

Kompaktwärmehändler mit Messkapsel-Durchfluss-Sensor in Ultraschall-Technologie, mit MID-Zulassung, horizontale oder vertikale Montage

WÄRMEZÄHLER

INTEGRAL-MK ULTRAMAXX

LEISTUNG

| | |
|-----------------------------|------|
| Nenndurchfluss q_p | m³/h |
| max. Durchfluss q_s | m³/h |
| Überlastsicherheit q_{ss} | m³/h |
| Anlaufwert Q start | l/h |
| comfort-Nr. | |

1,5

3

3,3

2

64 51 000

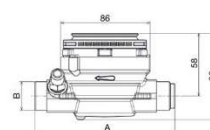
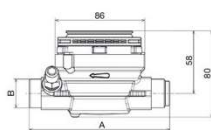
2,5

5

5,5

5

64 51 001



Ausstattung

bestehend aus einem Einrohranschluss (EAT) mit integrierter Rücklauf-Temperaturmess-Stelle und Blindflansch sowie einem Vorlaufkugelhahn, ohne Konformitätsentgelt

Einbausatz EAT

für Direktmessung DS6



Einbausatz EAT

für Direktmessung DS6-KH



EINBAUSATZ EAT

OHNE ABSPERRORGANE

MIT ABSPERRORGANEN

LEISTUNG

| | |
|---------------------------|------|
| Anschlussgröße | DN |
| Anschlussgewinde | Zoll |
| Max. Nenndurchfluss q_p | m³/h |
| Länge | mm |
| comfort-Nr. | |

20

G ¾"

1,5

110

64 51 002

25

G 1"

2,5

130

64 51 003

20

G ¾"

1,5

200

64 51 004

25

G 1"

2,5

230

64 51 005

Ausstattung

Temperaturfühler zum Einbau in Messpunkte gemäß EN 1434 oder Tauchhülsen 5,2 mm mit 1,6 m Kabellänge, 18 Monatsendwerte, optische Schnittstelle, mit Verschraubungsdurchflusssensor in Ultraschall-Technologie, Rechenwerk (abnehmbar) und Temperaturfühlern, Dichtungs- und Plombiermaterial, ohne Konformitätsentgelt

Montage

horizontal oder vertikal

Nenndruck

PN16 bar

Betriebstemperatur

90 °C

Schutzklasse

IP67

Verbindungskabel

0,5 m



Integral-V UltraLite PRO

Ultraschall-Kompaktwärmezähler

Mehrbereichs-Ultraschall-Kompaktwärmezähler, standardmäßig mit hoher Abtastrate, mit MID-Zulassung, horizontale oder vertikale Montage, sogar über Kopf

WÄRMEZÄHLER

INTEGRAL-V ULTRALITE PRO

LEISTUNG

| | |
|------------------------|------|
| Nenndurchfluss qp | m³/h |
| max. Durchfluss qs | m³/h |
| Überlastsicherheit qss | m³/h |
| Anlaufwert Q_start | l/h |
| comfort-Nr. | |

1,5

3

3,3

2

64 51 006

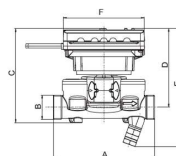
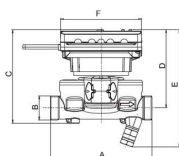
2,5

5

5,5

5

64 51 007



Ausstattung

mit Distanzstück, Vorlaufkugelhahn mit Temperaturfühlerimpfstele gemäß EN1434 und Dichtungsbeipack, ohne Konformitätsentgelt

Einbausatz EBS

mit 2 Verschraubungen



Einbausatz EBS

mit 2 Kugelhähnen und Überwurfmuttern



EINBAUSATZ EBS

OHNE ABSPERRORGANE

MIT ABSPERRORGANEN

LEISTUNG

| | |
|------------------------|------|
| Anschlussgröße | DN |
| Anschlussgewinde | Zoll |
| Max. Nenndurchfluss qp | m³/h |
| Länge | mm |
| comfort-Nr. | |

20

G ¾"

1,5

110

64 51 008

25

G 1"

2,5

130

64 51 009

20

G ¾"

1,5

200

64 51 010

25

G 1"

2,5

230

64 51 011