



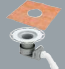
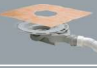


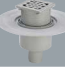
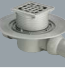
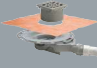
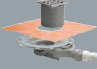

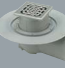

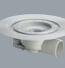

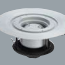
BAD- UND BODENABLÄUFE HOCHWERTIGE ABLAUFLÖSUNGEN



ALLES IM BLICK | QUICKFINDER



COMFORT BY SANIBEL BAD- UND BODENABLÄUFE

COMFORT-KELLERABLÄUFE		SEITE	SYSTEMMASS mm	BAUHÖHE mm	ABLAUF- LEISTUNG (L/S)	ABLAUF	ZULAUF	ABDICHTUNGS- FLANSCH
	KELLERABLAUF	82	145	155	1,6	●	●	
	KELLERABLAUF OPTIFIX 3 TYP 5	82	195	195 – 225	1,5 – 1,8	●	●	
COMFORT-BADABLÄUFE		SEITE	SYSTEMMASS mm	BAUHÖHE mm	ABLAUF- LEISTUNG (L/S) ¹⁾	ABLAUF	ZULAUF	ABDICHTUNGS- FLANSCH
	BADABLAUF GRUNDKÖRPER	83	100	85	0,4 / 0,55	●		●
	BADABLAUF GRUNDKÖRPER 62 MM	83	100	62	0,5 / 0,55	●		●
	BADABLAUF GRUNDKÖRPER R 120	83	100	157	0,7 / 0,9	●		●
	BADABLAUF	84	100	170	0,66 / 1,1	●	●	●
	BADABLAUF	84	100	140	0,7 / 0,9	●		●
	BADABLAUF	84	100	75	0,4 / 0,6	●	●	●
	BADABLAUF	85	100	62	0,5 / 0,55	●		●
	BADABLAUF	85	100	62	0,5 / 0,55	●		●
	BADABLAUF	85	100	70	0,45 / 0,5	●	●	●
COMFORT-BODENABLÄUFE		SEITE	SYSTEMMASS mm	BAUHÖHE mm	ABLAUF- LEISTUNG (L/S) ¹⁾	ABLAUF	ZULAUF	ABDICHTUNGS- FLANSCH
	BODENABLAUF	86	145	120	0,6 / 1,1	●		●
	BODENABLAUF	86	145	190	0,9 / 1,4	●		●
	BODENABLAUF GRUNDKÖRPER	87	145	120	0,6 / 1,1	●	●	●
	BODENABLAUF GRUNDKÖRPER	87	145	190	0,9 / 1,4	●		●
	BODENABLAUF R 120 GRUNDKÖRPER	87	145	185	0,7 / 1,6	●		●

¹⁾ Abflussleistung bei 10 / 20 mm Stauhöhe

UNTEREINANDER KOMBINIEREN

DAS BAUKASTENSYSTEM FÜR BAD- UND BODENABLÄUFE

MIT UNSEREM BAUKASTENSYSTEM BESTEHT ZUM BEISPIEL DIE MÖGLICHKEIT EINEN GRUNDKÖRPER UND/ODER EIN AUFSTOCKELEMENT FÜR DIE VERBUNDABDICHTUNG, MIT EINEM HOCHWERTIGEN EDELSTAHLRAHMEN UND DESIGNROST ZU KOMBINIEREN.

DIE WICHTIGSTEN KRITERIEN FÜR DIE PRODUKTAUSWAHL:

Ablaufleistung	Badablauf für kleine bis mittlere, Bodenablauf für hohe Ablaufmengen
Ausführung	Ablaufstutzen senkrecht oder waagrecht
Einbauhöhe	Berücksichtigung bei waagerechten Abläufen
Abdichtung	Kunststoff- oder Bitumenbahnen und/oder Verbundabdichtung mit Flüssigfolie

BODENABLÄUFE

Systemmaß 145 mm

Rost Visign RS2

aus massivem Edelstahl, 143 x 143 x 5 mm,
mit gelasertem Einlaufmuster
comfort-Nr. 94 49 224

Aufsatzrahmen

mit Rahmen aus Edelstahl,
153 x 153 x 100 mm, kürzbar
comfort-Nr. 94 49 223

Aufstockelement

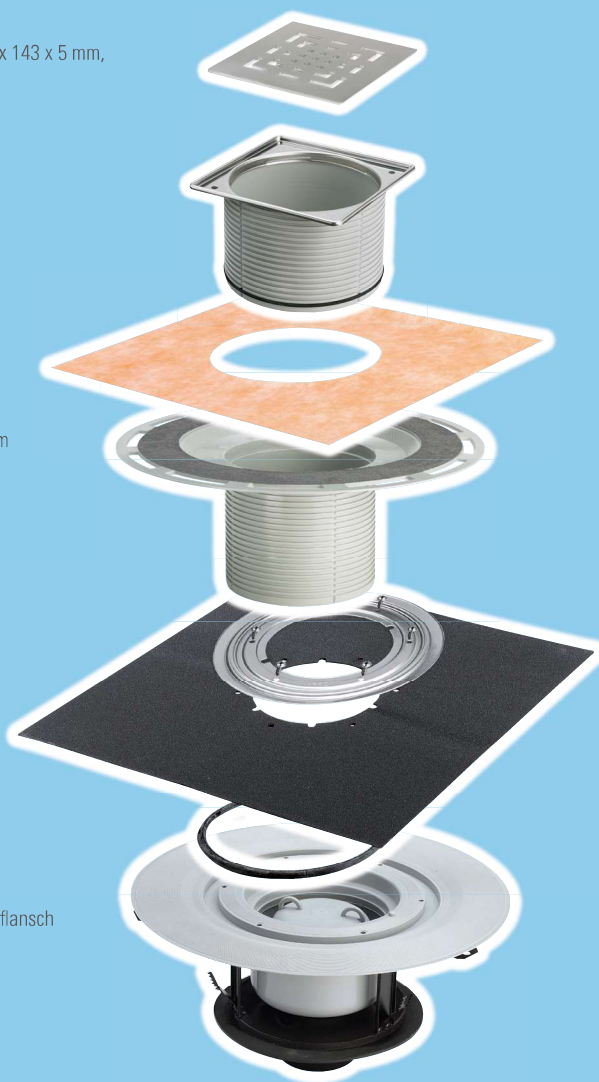
für Verbundabdichtung,
Höhenausgleich bis zu 140 mm
comfort-Nr. 94 49 218

Abdichtungsset

Klemmflansch aus Edelstahl
mit EPDM Dichtungsbahn
comfort-Nr. 94 49 219

Grundkörper

senkrecht, R 120
mit angeformten Abdichtungsflansch
comfort-Nr. 94 49 217



EFFIZIENTES UND HOCHWERTIGES ABLAUFPROGRAMM FÜR ALLE ANFORDERUNGEN

- **Einsatz von Verbundabdichtungen**

durch Abläufe und Aufstockelemente, die mit einem vliesbeschichteten Spezialflansch und Sicherheits-Dichtmanschetten ausgestattet sind.

Alle Abläufe und Aufstockelemente für diesen Einsatzbereich erfüllen die Anforderungen der Abdichtungsnorm DIN 18534. Dies betrifft die Flanschbreiten, die Materialien aus denen die Abläufe gefertigt werden, sowie die Anschlussmöglichkeiten der verschiedenen Abdichtstoffe, ob flüssig oder bahnenförmig.

- **Flache Ablaufmodelle**

sind im Sanierungsgeschäft mit niedrigen Bodenaufbauten unumgänglich.

Hier kommt es auf eine maximale Sicherheit des Sperrwasserschutzes, sowie eine ausreichende Ablaufleistung an.

- **Bodenabläufe mit Brandschutzanforderung in der Decke**

R 120 Abläufe sind optimiert für kleine Kernbohrungen und können mörtelfrei innerhalb kürzester Zeit installiert werden.

- **Komplettablauf oder Baukastensystem**

Bauteile können flexibel ausgewählt und zusammengestellt werden.

- **Durchdachte Geruchverschlüsse**

die vor unangenehmen Gerüchen schützen.

BADABLÄUFE

Systemmaß 100 mm

Rost Visign RS2

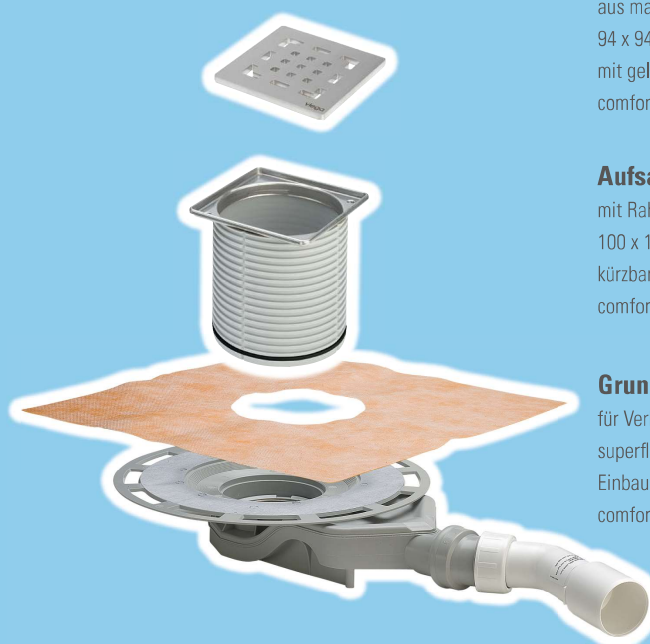
aus massivem Edelstahl,
94 x 94 x 5 mm,
mit gelasertem Einlaufmuster
comfort-Nr. 94 49 212

Aufsatzrahmen

mit Rahmen aus Edelstahl,
100 x 100 x 100 mm,
kürzbar
comfort-Nr. 94 49 211

Grundkörper

für Verbundabdichtung,
superflach,
Einbauhöhe ab 62 mm
comfort-Nr. 94 49 204



COMFORT- KELLERABLÄUFE

Norm
güteüberwacht nach DIN EN 1253

Ausstattung
Kunststoff, grauer Kunststoff-Rost

Belastungsklasse
K = 300 kg



Kellerablauf

herausnehmbarer Geruchsverschluss, Sperrwasserhöhe 50 mm, drehbarer Aufsatz 150 x 150 mm, Siebeinsatz



Anschlussstück

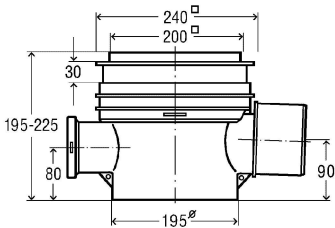
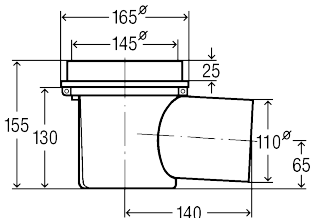
für Kellerablauf, aus Kunststoff



OPTIFIX 3 Typ 5 Kellerablauf

mit 3-facher Rückstausicherung, 2 Pendelklappen und Handbetätigung, Geruchsverschluss, Sperrwasserhöhe 50 mm, Prüfvorrichtung, Aufsatz dreh- und höhenverstellbar, Zulauf mit Verschlussstopfen, Schutzfolie

KELLERABLAUF		KELLERABLAUF		ANSCHLUSSSTÜCK		OPTIFIX 3 TYP 5	
LEISTUNG							
Zulauf	DN	50 / 70		50	70	70	
Ablauf	DN	100		-	-	100	
Ablaufleistung	l/s	1,6		-	-	1,5 – 1,8	
comfort-Nr.		94 49 225		94 49 226	94 49 227	94 49 228	



MASSE (in mm)							
Breite	Ø	165		-	-	240	
Höhe	H	155		-	-	195 – 225	

COMFORT- BADABLÄUFE GRUNDKÖRPER

Norm

güteüberwacht nach DIN EN 1253

Ausstattung

Kunststoff, ohne Aufsatz,
zum Teil herausnehmbarer
Geruchsverschluss

Einsatzgebiet

für den Durchfluss kleiner bis
mittlerer Wassermengen

Systemmaß

100 mm



Grundkörper

für Verbundabdichtung (geflieste
Dusche) mit Flüssigfolie oder
Abdichtungsmatte, mit Aufstock-
element, Schlüter-KERDI-
Abdichtungsmanschette,
Bauschutz, 45°-Ablaufbogen,
Ablaufleistung wird bei 10 mm
Wasseranstauhöhe erreicht

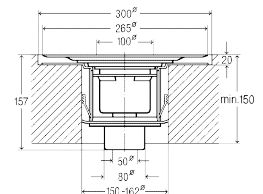
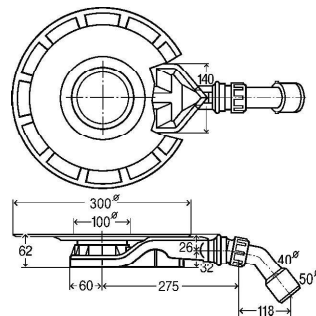
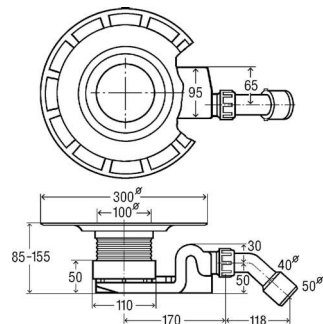
62 mm Grundkörper

für Verbundabdichtung (geflieste
Dusche) mit Flüssigfolie oder
Abdichtungsmatte, flaches Modell,
mit Abdichtungsflansch, Schlüter-
KERDI-Abdichtungsmanschette,
Bauschutz, 45°-Ablaufbogen,
Ablaufleistung wird bei 10 mm
Wasseranstauhöhe erreicht

R 120 Grundkörper

senkrechter Ablauf mit Abdichtungs-
flansch, für Einbau in Decke mit
Feuerwiderstandsklasse F30-F120
(Dicke mind. 150 mm), güteüberwacht
nach DIN EN 1253, allgemeine
bauaufsichtliche Zulassung (abZ),
DIBt-Zulassung Z-19.17-1770

GRUNDKÖRPER			62 MM	R 120
LEISTUNG				
Ablauf	DN	40 / 50	40 / 50	50
Systemmaß	mm	100	100	100
Ablaufleistung Stauhöhe 10 mm	l/s	0,4	0,5	0,7
Ablaufleistung Stauhöhe 20 mm	l/s	0,55	0,55	0,9
Sperrwasserhöhe	mm	50	25	50
comfort-Nr.		94 49 203	94 49 204	94 49 205



MASSE (in mm)				
Breite	Ø	300	300	300
Höhe	H	85-155	62	157

COMFORT- BADABLÄUFE

Norm
güteüberwacht nach DIN EN 1253

Ausstattung
Kunststoff, Roste aus Edelstahl,
angeformter Abdichtungsflansch,
herausnehmbarer Geruchs-
verschluss, dreh- und
höhenverstellbarer Aufsatz
100 x 100 mm mit Rost,
Schutzstopfen

Einsatzgebiet
für den Durchfluss kleiner bis
mittlerer Wassermengen

Systemmaß
100 mm

Belastungsklasse
K = 300 kg



Badablauf

güteüberwacht nach
DIN EN 1253,
drehbarer Zulauf,
seitlicher Ablauf
mit Kugelgelenk



Badablauf

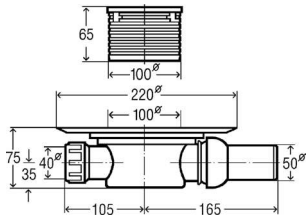
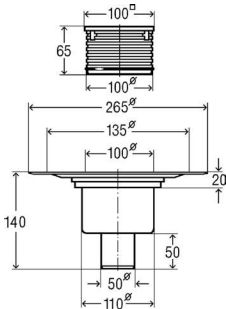
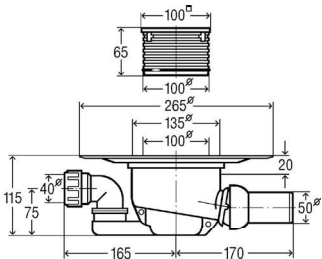
güteüberwacht nach
DIN EN 1253,
senkrechter Ablauf



Badablauf

flaches Modell,
Zulauf,
seitlicher Ablauf
mit Kugelgelenk

BADABLAUF				
LEISTUNG				
Zulauf	DN	40	-	40
Ablauf	DN	50	50	50
Rahmenhöhe	mm	65	65	65
Systemmaß	mm	100	100	100
Ablaufleistung Stauhöhe 10 mm	l/s	0,66	0,7	0,4
Ablaufleistung Stauhöhe 20 mm	l/s	1,1	0,9	0,6
Sperrwasserhöhe	mm	50	50	30
comfort-Nr.		94 49 200	94 49 201	94 49 202



MASSE (in mm)				
Breite	Ø	265	265	220
Höhe	H	170	140	75

Norm

güteüberwacht nach DIN EN 1253

Ausstattung

Aufsatz mit Rahmen, Rost
Edelstahl, Bauschutz, Schlüter-
KERDI-Abdichtungsmanschette,
Abdichtungsflansch, Geruchs-
verschluss herausnehmbar

Einsatzgebiet

für den Durchfluss kleiner
Wassermengen

Systemmaß

100 mm

Belastungsklasse

K = 300 kg



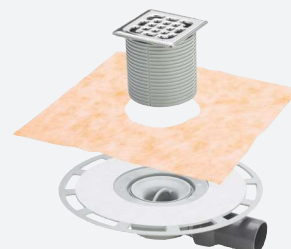
Badablauf

Rahmen aus Kunststoff,
Einbauhöhe ab 62 mm,
Ablaufbogen 45°
verstellbar



Badablauf

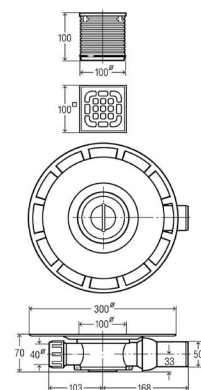
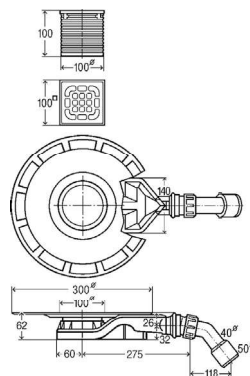
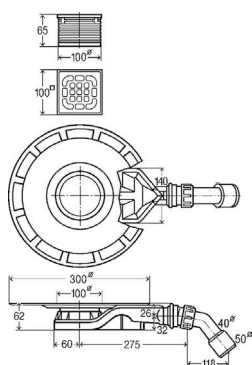
Rahmen aus Edelstahl,
Einbauhöhe ab 62 mm,
Ablaufbogen 45°
verstellbar



Badablauf

Rahmen aus Edelstahl,
Zulauf,
Einbauhöhe ab 70 mm,
Ablaufrohr mit Kugel-
gelenk klebbar

BADABLAUF				
LEISTUNG				
Zulauf	DN	-	-	40
Ablauf	DN	40 / 50	40 / 50	50
Rahmenhöhe	mm	65	100	100
Systemmaß	mm	100	100	100
Ablaufleistung Stauhöhe 10 mm	l/s	0,5	0,5	0,45
Ablaufleistung Stauhöhe 20 mm	l/s	0,55	0,55	0,5
Sperrwasserhöhe	mm	25	25	30
comfort-Nr.		94 49 229	94 49 230	94 49 231



MASSE (in mm)				
Breite	Ø	300	300	300
Höhe	H	62	62	70

COMFORT- BODENABLÄUFE

Norm
güteüberwacht nach DIN EN 1253

Ausstattung
Kunststoff, Roste aus Edelstahl, angeformter Abdichtungsflansch, herausnehmbarer Geruchsverschluss, dreh- und höhenverstellbarer Aufsatz 150 x 150 mm mit Rost, Schutzstopfen

Einsatzgebiet
für den Durchfluss größerer Wassermengen z. B. in Krankenhäusern, Turnhallen und Schwimmbädern

Systemmaß
145 mm

Belastungsklasse
K = 300 kg



Bodenablauf

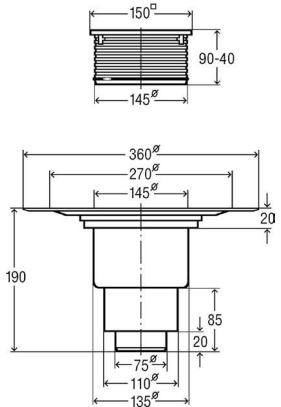
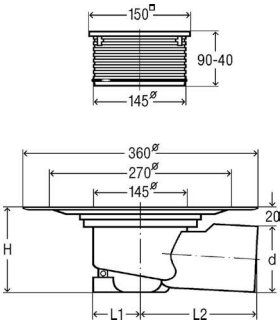
seitlicher Ablauf



Bodenablauf

senkrechter Ablauf

BODENABLAUF			
LEISTUNG			
Ablauf	DN	70	70 / 100
Rahmenhöhe	mm	90 - 40	90 - 40
Systemmaß	mm	145	145
Ablaufleistung Stauhöhe 10 mm	l/s	0,6	0,9
Ablaufleistung Stauhöhe 20 mm	l/s	1,1	1,4
Sperrwasserhöhe	mm	50	50
comfort-Nr.		94 49 213	94 49 214



MASSE (in mm)			
Breite	Ø	360	360
Höhe	H	120	190

COMFORT- BODENABLÄUFE GRUNDKÖRPER

Norm

güteüberwacht nach DIN EN 1253

Ausstattung

Kunststoff, herausnehmbarer Geruchsverschluss, Schutzstopfen, ohne Aufsatz

Einsatzgebiet

für den Durchfluss größerer Wassermengen z. B. in Krankenhäusern, Turnhallen und Schwimmbädern

Systemmaß

145 mm



Grundkörper

angeformter Abdichtungsflansch, drehbarer Zulauf, seitlicher Ablauf



Grundkörper

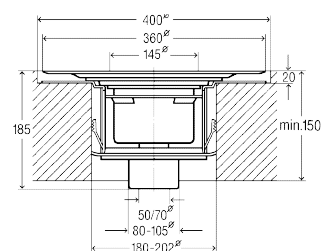
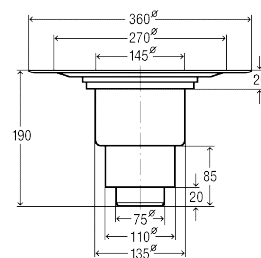
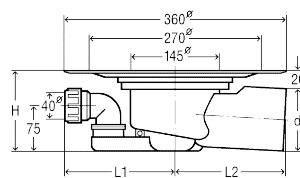
angeformter Abdichtungsflansch, senkrechter Ablauf



R 120 Grundkörper

senkrechter Ablauf mit Abdichtungsflansch, für Einbau in Decke mit Feuerwiderstandsklasse F30-F120 (Dicke mind. 150 mm), mit allgemeiner bauaufsichtlicher Zulassung (abZ), DIBt-Zulassung Z-19.17-1770

GRUNDKÖRPER				R 120
LEISTUNG				
Zulauf	DN	40	-	-
Ablauf	DN	70	70 / 100	70
Systemmaß	mm	145	145	145
Ablaufleistung Stauhöhe 10 mm	l/s	0,6	0,9	0,7
Ablaufleistung Stauhöhe 20 mm	l/s	1,1	1,4	1,6
Sperrwasserhöhe	mm	50	50	50
comfort-Nr.		94 49 215	94 49 216	94 49 217



MASSE (in mm)				
Breite	Ø	360	360	400
Höhe	H	120	190	185

ZUBEHÖR FÜR BAD- UND BODENABLÄUFE

ZUBEHÖR FÜR:

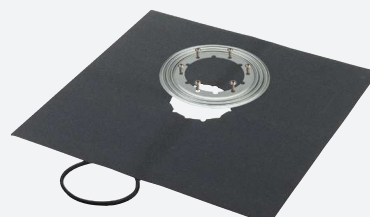
Badabläufe Seite 83 – 85
mit Systemmaß 100 mm **1**

Bodenabläufe Seite 86 – 87
mit Systemmaß 145 mm **2**



Aufstockelement

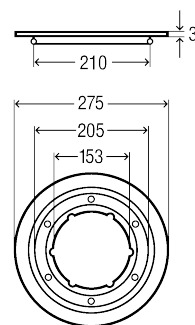
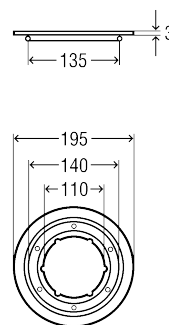
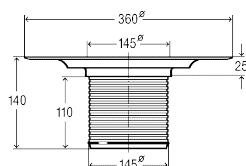
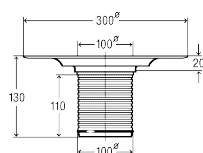
- 1** für Verbundabdichtung (geflieste Dusche) mit Flüssigfolie oder Abdichtungsmatte, mit Abdichtungsflansch, Bauschutz und Schlüter-KERDI-Abdichtungsmanschette
- 2** (ohne Abb.) Ausführung wie oben



Abdichtungsflansch

- 1** für Verbindungen durch Heißluftschweißen oder Schweißen mit offener Flamme, aus Edelstahl, mit Abdichtungsmanschette, Abdichtungsbahn EPDM 500 x 500 mm, Glasfasereinlage, Bitumenunterschicht und Klemmring, Herstellervorschriften sind zu beachten! Fabrikat PHOENIX (Resitrix Classic 3,1 mm stark), geprüft nach DIN 7864 und U.E.A.t.c.-Richtlinie
- 2** (ohne Abb.) Ausführung wie oben

ZUBEHÖR		AUFSTOCKELEMENT		ABDICHTUNGSFLANSCH	
LEISTUNG					
Systemmaß	mm	100	145	100	145
comfort-Nr.		94 49 206	94 49 218	94 49 207	94 49 219



MASSE (in mm)					
Breite	Ø	100	145	100	145
Höhe	H	130	140	3	3

COMFORT- ZUBEHÖR FÜR BAD- UND BODENABLÄUFE



Aufsatz

1 Rahmen aus Kunststoff, mit Rost und Rückstaudichtung, Belastungsklasse K = 300 kg, Höhe kürzbar

2 (ohne Abb.) Ausführung wie oben

1 (ohne Abb.)
Rahmen aus Edelstahl, mit Rost und Rückstaudichtung, Belastungsklasse K = 300 kg, Höhe kürzbar

2 (ohne Abb.) Ausführung wie oben



Höhenausgleichstück

1 für Höhenausgleich, mit Rückstaudichtung

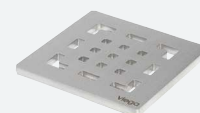
2 (ohne Abb.)
Ausführung wie oben



Aufsatzrahmen

1 Rahmen aus Edelstahl, kürzbar, mit Rückstaudichtung, für 94 x 94 mm Rost

2 (ohne Abb.)
Ausführung wie oben, für 143 x 143 mm Rost

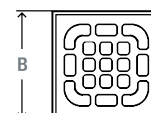
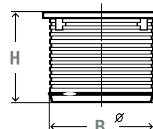
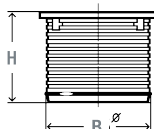
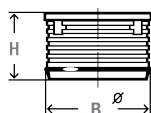


VISIGN RS2 Rost

1 aus massivem Edelstahl, Einlaufmuster gelasert, Oberfläche matt, 94 x 94 mm

2 (ohne Abb.)
Ausführung wie oben, 143 x 143 mm

AUFSATZ				HÖHENAUSGLEICHSTÜCK		AUFSATZRAHMEN		VISIGN RS2	
100		145		100	145	100	145	100	145
94 49 209	94 49 210	94 49 221	94 49 222	94 49 208	94 49 220	94 49 211	94 49 223	94 49 212	94 49 224



100	100	145	145	-	-	100	145	94	143
65	100	87	100	40 – 95	45 – 100	100	100	-	-