

# Badestil

STIL HAT, WER'S RICHTIG MACHT.

**JETZT  
WIRD'S  
BUNT!**

## **HOMESTORY**

Mein Traumbad –  
herrlich feminin 10

## **GESTALTUNG**

Her mit den  
neuen Farben 19

## **BADPLANER**

Frischekur  
mit Zukunft 57





„MEINE FARBEN  
HALTEN GAR NICHT,  
DAS IST JA DOOF!“

Ob drei, vier, fünf oder mehr Personen, das Familienbad ist viel mehr als nur ein Ort der täglichen Reinigung, Erfrischung oder Körperpflege. Es ist einer der intimsten Räume, in denen alle zusammenkommen. Darum muss sich jeder hier besonders wohlfühlen. sanibel 3001 FAMILY bietet mit seiner Vielfältigkeit, Flexibilität und Qualität genau das richtige Badprogramm. Selbstverständlich auch zu einem familienfreundlichen, sehr attraktiven Preis. [sanibel.de](http://sanibel.de)





# WENIGER IST...



**Liebe Leserin, lieber Leser,**

**Minimalismus ist im Trend. Und das ist gut so. Denn wenn wir ehrlich sind, umgeben wir uns nicht alle mit zu vielen Dingen, die wir gar nicht benötigen? Auch im Bad.**

**Das wird oft erst bei einem Umzug oder einer Renovierung deutlich.**

**Gregor L. hat es geschafft, sein**

**Equipment zu reduzieren und sein Bad mit wenigen, aber edlen Produkten minimalistisch zu gestalten (ab Seite 76). Zugegeben, es ist wirklich sehr puristisch – aber schön, oder?**

So viel „Wenig“ mag natürlich nicht jeder. Dazu gehört auch die junge Ines, die sich ihren lang gehegten Wunsch vom Traumbad erfüllt hat (ab Seite 10). Feminin, romantisch und in pastelligen Tönen gestaltet strahlt es Stil, Geschmack und Lebensfreude aus.

Barrierefrei ist ein Wort, das gerne negativ interpretiert wird. Zu Unrecht. Denn es bedeutet vor allem Komfort. Bestes Beispiel ist die bodenebene Dusche, die immer mehr Bäder erobert, bei Jung und Alt. Wer im etwas späteren Leben sein Bad noch einmal modernisiert, legt großen Wert auf Qualität und Bequemlichkeit – aber die ist uns ja in allen Lebensphasen höchst willkommen (ab Seite 57).

Viel Freude mit dem neuen BadeStil-Magazin.

Ihr Tobias Beuning  
Chefredaktion



*Das Badezimmer wird bunt und damit immer mehr zur Wohn- und Wohlfühlzone. Hier lassen wir die Seele baumeln und den Alltag draußen. Ob Sie zum Beispiel mit Textilien nur sparsame Farbakzente setzen oder sich auch bei Wanne, Waschtisch, WC für Ihren Lieblingston entscheiden – die Industrie hat sich darauf eingestellt und bietet fast alle Badkomponenten in trendigen Farben an. So können Sie bei Badmöbeln einiger Hersteller jede RAL-Farbe wählen – etwa ein knalliges Orange. Tauchen Sie also ein ins Meer der Farben, genießen die Freiheit, Ihr Bad ganz nach Ihren Vorstellungen gestalten zu können, von dezent bis knallig, von matt bis glänzend. Alles ist möglich.*

## Farbe ins Bad!

*Auf der bunten  
Welle schwimmen*



# Zeitgeist & Eleganz

KLUDI AMEO die neue Kollektion für  
Ihr Bad, die sanfte Formen und  
geometrische Linien stilsicher verbindet.

Zwei verschiedene  
Bedienkonzepte –  
Viel Freiraum für  
Ihre Kreativität.

[www.kludi.de](http://www.kludi.de)





**KLUDI**   
WATER IN PERFECTION







57



10



98

19



76



33



19



## TRENDS

Neues für Zuhause	8
Lebensstile	82

## HOMESTORY

Mein Traumbad – herrlich feminin	10
Rund um den Waschtisch	98
Minimalkonzept	76

*Top im Design*

## BADPLANER

Elegant integriert	47
Frischekur mit Zukunft	57
Staatliche Fördermittel	118

*Tipp der Redaktion*

## EXPERTENTIPP

Innovationen	44
Reinigungsmittel	116

## GESTALTUNG

Her mit den neuen Farben	19
Stauraum – mehr Platz	92
Was macht ihr denn so in eurem Bad?	33

## LIFESTYLE

Abenteuer in freier Natur	69
„News“ aus aller Welt	54
Comic Sani-Man: Badplanung	120

## RATGEBER

Barrierefreiheit	60
Minimalismus im Bad	80

*Trend-Thema*

## DO IT YOURSELF

Reinigungsmittel und Kosmetika	85
--------------------------------	----

## ÖKOTIPP

Energie sparen	114
Heizungsoptimierung	90

## HAUSTECHNIK

Elektroanschlüsse	112
-------------------	-----

## STANDARDS

Editorial	3
Impressum	122

++ AUCH ONLINE ++

**badestil.de**

**f facebook**

**@ Instagram**

## NEUES VON ...

Bette	Freiheit bei der Farbwahl	18
Bosch	Portfolio Erweiterung	88
Burgbad	Mut zur Lieblingsfarbe	30
Grohe	Beispiellose Auswahl für Kreative	23
Grohe	Das Design von Atrio	106
hangrohe	Entspannend sanftes Duschvergnügen	75
Kermi	Tusca – alles aus einem Guss	43
Koralle	Elegante WalkIn-Duschlösung	52
Laufen	Badmöbel-Set Base	104
sanibel	Hochwertiges Design	26
sanibel	Mehr Raum für Groß und Klein	62
sanibel	Gute-Laune-Bäder	108
sanipa	Modulares System	96
Schedel	Elegante Duschflächen	74
Sprinz	Neues Bad aus Glas	50
Tece	Ablauf für flache Fußbodenaufbauten	81
Villeroy & Boch	Arto: Komplett-Badkollektion	103
Villeroy & Boch	Premium Badewannenkollektion	24
Vitra	Skandinavisches Design	111



# NATUR PUR

*Basische Körperpflege ist nicht nur die natürlichste Pflege der Haut, sie hilft ebenfalls, den Stoffwechsel zu entlasten und den Säure-Basen-Haushalt in Balance zu halten.*

**MeineBase** und **BasenSchauer**, basisch-mineralisches **Körperpflegesalz** und **Duschgel** im Doppelpack bilden die optimale Grundlage für eine natürliche Reinigung und für regenerative Pflege. Zudem wird die Selbstfettung der Haut optimiert – und genau das macht sie so angenehm geschmeidig und streichelzart. Perfekt für die ganze Familie.

[www.p-jentschura.com](http://www.p-jentschura.com)



# CLEVER VERSTAUT

Hoher Bedienkomfort und durchdachter Materialmix. **WC DUO** ist **Feuchtpapierbehälter** und **WC-Rollenhalter** zugleich. Dabei trifft satiniertes Glas auf hochwertig verchromtes Messing. Mit Klappdeckel für eine einfache Handhabung sowie eingeklebtem Vlies für die luftdichte Platzierung der Tücher ohne separate Verpackung.

[www.giese-sanitaer.de](http://www.giese-sanitaer.de)

# BADE KULTUR

Badekappe oder **Kulturtasche**? Dieser Hingucker ist nicht nur praktisch, sondern auch originell: ein Kulturbeutel mit Platz für alle geliebten Utensilien für unterwegs – luftgepolstert und abwaschbar. Diesen perfekten kleinen Reisebegleiter gibt es in vielen bunten Farben: weiß, schwarz, marine, mittelblau, petrol, hellgrün, gelb, orange, rot, rosa, pink, lila, 24,90 Euro.

[www.pensionfuerprodukte-shop.de](http://www.pensionfuerprodukte-shop.de)





# RAUM DUFT

Statt Duftstäbchen:  
Die stilisierten  
Diffusorblätter aus  
Mahagoniholz und das  
elegante Porzellangefäß machen aus diesem  
**Raumduftspender** ein kleines Wohnaccessoire.  
Durch eine sanfte Berührung mit der Hand wird  
das Porzellangefäß in eine Drehung versetzt,  
die Luft strömt zwischen den mit Essenz im-  
prägnierten Diffusorblättern hindurch und der  
Duft breitet sich aus. Fünf unterschiedliche  
Designs der Diffusorblätter stehen zur Aus-  
wahl, jeweils passend zu einem der Düfte aus  
der Kollektion The Five Seasons. 69,00 Euro.  
[www.alesi.com](http://www.alesi.com)



# EIN BLICK AUF



Das Badezimmer ist vielleicht der letzte private  
Ort, an den wir uns zurückziehen können. Es ist  
der Raum für Ruhe und Intimität – und insbeson-  
dere für eine Frau der Ort, wo sie ihre Schönheits-  
geheimnisse verbirgt und sich jeden Tag aufs Neue  
verwandeln kann. Hier gewähren hundert Frauen  
Einblick in ihre geheimnisvollen Kammern. Ein  
**Geschenkbuch** mit hundert farbigen Abbildungen,  
Mini-Porträts und ganz nebenbei Wissenswertes  
über die Kulturgeschichte des Badezimmers.  
Hg.: Friederike Schilbach:

**The Bathroom Chronicles**, Steifbroschur, 222  
Seiten, 18,00 Euro, ISBN: 978-3-518-46823-4.  
[www.suhrkamp.de](http://www.suhrkamp.de)

# HAND BEMALT



DAS **Rasiererset** von **MÜHLE**, bestehend aus  
Rasierpinsel und klassischem Rasierhobel. Das  
Besondere: das Griffmaterial aus Meißener Por-  
zellan und das in akribischer Feinarbeit gemalte  
Dekor, der klassische chinesische Ming-Drache.  
Der Pinselkopf „Silvertip Fibre®“ ist gefertigt aus  
hochwertigen Kunstfasern, genauer gesagt aus  
veganen Fasern, einer weltweiten Innovation aus  
eigener Entwicklung. Vorteil: etwas einfacher in  
der Anwendung als Naturhaar und sehr sparsam.  
EDITION, 1.190 Euro.

[www.muehle-shaving.com](http://www.muehle-shaving.com)



# LUST AUF TAPETE

**Tapeten** formen Räume zu Persönlichkeiten, die  
die Individualität ihrer Bewohner widerspiegeln.  
Die Wandgestaltung übt zudem auf das Wohl-  
befinden eine wichtige Funktion aus. Die Tapete  
muss nicht nur gefallen, sie sollte auch angenehme  
Emotionen vermitteln. Sie macht das Leben  
bunter. Mit Farben, Strukturen, Materialien,  
Mustern und Designs lässt sich im wahrsten  
Sinne des Wortes zaubern. Tolle und echt be-  
eindruckende Exemplare gibt es bei **Tapeten  
der 70er**. [www.tapetender70er.de](http://www.tapetender70er.de)



Himmlisch  
schöner  
Rückzugsort

MEIN





BILDSCHÖNES BEAUTY-CENTER

Beleuchtung nach Wunsch liefert der LED-Spiegelschrank mit offener Ablage und Innenleben. Das nach unten abstrahlende Licht setzt stimmungsvolle Akzente.



# HERRLICH FEMININ

*Ines B. erfüllte sich einen Traum, den sie schon als Teenager hatte: Ein großes Badezimmer mit wohnlichem Flair, ganz für sich allein und nach ihren Ideen gestaltet. Über das Ergebnis freut sie sich jeden Tag und ist auch richtig stolz darauf. Darf sie auch!*

Als die 28-Jährige den Entschluss fasste, das Bad in ihrer Altbauwohnung in eine Wohlfühloase zu verwandeln, hatte sie die neue Gestaltung schon ziemlich konkret vor Augen. Es sollte romantisch, feminin und wohnlich werden. Die Farben: Hellblau und Weiß mit einer Prise Rosa. Eine kleine Abstellkammer nebenan wünschte sie sich als separates WC. Für die Badewanne gab es nur einen Platz:



**BUNT UND RUND**  
Die neuen Trendfarben fürs Bad sind Pastelltöne mit Perlmutt-Effekt. Die zart schimmernde Oberfläche hat eine samtige Haptik. Bitte berühren!



den repräsentativen Erker. Sie sollte oval sein, damit sie sich harmonisch in die Rundung schmiegt. Ein Tipp von Freunden brachte sie mit einem Sanitärprofi

## WEICHE WELLE IN PASTELL

zusammen, der ihre konkreten Vorstellungen und die vielen Ideen sofort mit einer Skizze umsetzte. Ein guter Anfang für ein glückliches Ende. Aber der Reihe nach. Nachdem feststand, dass alle Anschlüsse an gewünschter Stelle möglich waren, ging es an die Auswahl der Produkte. Die junge Bankerin hatte bereits viel recherchiert, bekam aber von dem Badprofi fundierte Unterstützung. Etwa zu neuen Farben und Oberflächen bei der Sanitärkeramik. Ein Volltreffer. Denn von der Effekt-Farbe „Blue Satin“ war sie sofort angetan. Und dass es nicht nur das Waschbecken, sondern auch Wanne

Mein  
Bad  
bin ich



**BADEN MIT AUSBLICK**  
Hauptdarsteller im Bad ist die ovale Wanne. Ergonomisch ausgeformt garantiert sie Entspannung pur. Glänzender Kontrast zum matten Blau: die Standarmatur.



und Duschfläche in dem Ton gab, begeisterte sie vollends. Darauf stimmte sie die Fliesen ab, weißgründig mit unterschiedlichen blauen Dekoren im Nostagielook.

## ZARTE TÖNE & FEINE MUSTER

„Ich finde es spannend, Muster zu mixen, aber die Farbgebung beizubehalten.“

Die pastellblau gestrichenen Wände passen perfekt dazu und geben dem Raum einen ruhigen Rahmen. Der kompakte Waschtisch ist eine Tischleranfertigung nach ihrer Idee. Der Fliesenfries dahinter ist Spritzschutz und gleichzeitig dekorativer Wandschmuck. Und wohin mit all ihren Utensilien? Für einen klassischen Badezimmerschrank mochte sie sich nicht entscheiden. Als Alternative

*SHOWER-POWER  
Die WalkIn-Dusche  
mit großer Kopfbrause  
(rechts) macht Ines fit  
für den Start in den Tag.*



schlug der Planer Wandnischen vor. Eine am Waschplatz, die andere im Duschbereich mit Glasborden und integrierter Beleuchtung. Apropos Beleuchtung: Der Spiegelschrank mit einem umlaufenden, dreiseitigen Lichtrahmen ist Raum- und Kosmetikbeleuchtung in einem. Sie kann gedimmt und die Lichtfarbe stufenlos von tageslicht- bis warmweiß eingestellt werden – ideal zum Schminken oder für ein stimmungsvolles Ambiente.



*TON IN TON  
Pastellblau wie  
Wanne und Wasch-  
becken: die flache  
Duschwanne mit  
Mittelablauf*



GEBERIT DUSCHFLÄCHE SETAPLANO

**TOUCH IT.**  
LOVE IT.



DESIGN  
MEETS  
FUNCTION

Die Geberit Duschfläche Setaplano überzeugt auf den ersten Blick und bei der ersten Berührung. Die angenehm seidenmatte Oberfläche aus einem hochwertigen Mineralwerkstoff ist spürbar massiv, rutschhemmend und reparabel.

[www.geberit.de/duschen](http://www.geberit.de/duschen)



## Mein stilles Örtchen



### GLÜCKSMOMENTE

*Ines I. ist happy! Freundinnen bestätigen ihr immer wieder, dass sie sich ein außergewöhnliches Refugium geschaffen hat. Das finden wir auch!*

Die grazile Optik täuscht über das große Platzvolumen hinweg: Die Schranktiefe verschwindet zur Hälfte in der Wand. Das geradlinige Design korrespondiert mit dem minimalistischen Waschtischmischer, zu dessen Linie auch die Wannen- und Duscharmatur gehören. „Der weiche Regen aus der Kopfbrause ist Wellness pur, und die integrierte Glasablage ein superpraktisches Detail.“ Auf der Wunschliste der jungen Bauherrin stand zudem ein großer Spiegel. Auch dazu hatte der Planer eine top Idee und kombinierte für die Abtrennung der WalkIn-Dusche Klarglas mit Spiegelglas. Jetzt hat sie sich von Kopf bis Fuß stets bestens im Blick. Für das wohnliche Ambiente sorgen ein flauschiger Teppich, Sessel und Polsterhocker. Wenn die Abendsonne durch die Fenster fällt, zieht sie sich gerne hierher zurück, schaut hinaus, liest ein Buch oder genießt einfach ihr Traumbad.

### EIN SÉPARÉE FÜRS WC

*Die ehemalige kleine Abstellkammer kommt jetzt als separates WC groß heraus. Mit Stuckleisten rund um die Schiebetür wird der Altbaucharakter des Badezimmers attraktiv betont.*





## VIPA. BERÜHRUNGSLOS - SCHWEBEND



**Innovation** erwächst oftmals aus dem Weglassen von vermeintlich Unverzichtbarem. Diesem Prinzip folgt das Design des neuen Duschkorbs VIPA. Während konventionelle Duschkörbe an der Glaswand anliegen, befreit sich **VIPA** von überflüssigem Kontakt zur Duschkabine und schwebt frei im Raum.

Lediglich verbunden durch eine unscheinbare Klemme an der oberen Scheibenkante hält der hochwertige Messingarm den Duschkorb souverän schwebend sicher in seiner Position.

[www.giese-manufaktur.de](http://www.giese-manufaktur.de)

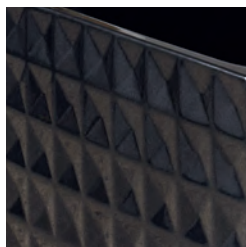
**giese**  
MANUFAKTUR



# FREIHEIT BEI DER FARBWAHL

***Vorbei sind die Zeiten, in denen weiße Sanitärapparate vor weißen Fliesen hingen. Zwar bevorzugen noch rund 85 % der Deutschen das klassische Weiß im Bad – doch sind das weniger als noch vor einigen Jahren. Die Wahl der Farbe ist sogar eine der zentralen Aufgaben im Gestaltungsprozess. Denn Farben wirken auf den Menschen, schaffen Atmosphäre und wecken Gefühle und Erinnerungen. Sie verleihen dem Badezimmer sein optisches wie emotionales Gesicht.***

Geradezu glamourös wirkt das Bad, wenn Badewanne und Waschtisch in der neuen Farbe Midnight inszeniert werden, einem Anthrazit-Farbtönen, der von Bette mit glitzernden Pigmenten in der Glasur kombiniert wurde. Bei BetteLoft Ornament verstärkt Midnight den Effekt der geprägten Ornamentik und macht das Spiel aus Licht und Schatten noch abwechslungsreicher – Badewanne und Waschtisch funkeln je nach Lichteinfall wie ein fein facettierter Edelstein.



## PUDER- UND PASTELLTÖNE

Helle, leichte und pudrige Farben sowie Pastelltöne, zartes Rosé oder Mint stehen auf der Beliebtheitskala weit oben. Sie sind dezent und gleichzeitig erfrischend, ermüden die Sinne auch nach Jahren nicht. Mit ihrer Hilfe lässt sich ein Bad mit femininem Charakter realisieren, das sinnlich und frech wirkt, Freiheit ausstrahlt und ganz besonders Badelementen mit zarten und runden Formen schmeichelt. Gerne werden auch verschiedene Farbtöne aus einer Farbfamilie miteinander kombiniert. Dabei gibt die Fliese in der Regel den Takt vor, die übrige Farbgebung wird darauf abgestimmt. Zum Beispiel lassen sich Fliesen oder Bodenbeläge in kühlen Grautönen gut mit warmen Grautönen bei Waschtisch, Bade- oder Duschwannen und Badmöbeln kombinieren: Das erzeugt dezente Kontraste. Mit seinen exklusiven Mattfarben hat sich Badspezialist Bette darauf eingestellt. Die behutsam abgestimmten Farben machen es dem Gestalter leicht, Duschen und Waschtische an Bodenfarbe oder Badambiente nuanciert anzupassen. „Farben spielen im Badezimmer eine bedeutende Rolle, sie wirken direkt auf unsere Psyche“, erklärt Sven Rensinghoff, Leiter Marketing und Produktmanagement. „So wird warmen Farben eine stimulierende, aktivierende Wirkung auf das Nervensystem zugeschrieben, kalten Farben eher eine harmonisierende, entspannende.“ Für einen ausgewogenen Gesamteindruck im Bad empfiehlt sich daher, kühlere Farbtöne immer mit wärmeren zu kombinieren.

## BLACK IS BACK

Doch nicht jeder Endkunde wünscht sich dezente Wohnlichkeit und Harmonie im Bad – manche mögen es lieber expressiv. Aufregende Farben, strukturierte Oberflächen und ikonenhafte Badobjekte ergänzen sich ideal. Geradezu glamourös wirkt das Bad, wenn Badewanne und Waschtisch in der neuen Farbe Midnight inszeniert werden, einem Anthrazit-Farbtönen, der von Bette mit glitzernden Pigmenten in der Glasur kombiniert wurde. Bei BetteLoft Ornament verstärkt Midnight den Effekt der geprägten Ornamentik und macht das Spiel aus Licht und Schatten noch abwechslungsreicher – Badewanne und Waschtisch funkeln je nach Lichteinfall wie ein fein facettierter Edelstein. Mit BetteLoft Ornament führt Bette beispielsweise eine frei stehende Badewanne im Portfolio, die mit ihrem expressiven geometrischen Äußeren und der geprägten, sechsreihigen Ornamentik ein architektonisches Statement im Bad setzt. Werden sie und der zugehörige Waschtisch in der Farbe Schwarz gewählt, treibt das die Ausdruckskraft des glasierten Titan-Stahls auf die Spitze, denn Schwarz steht für Individualität, Eleganz und Exklusivität und verleiht dem Bad einen maskulinen Touch. Neben Weiß ist Schwarz die Farbe, die nie aus der Mode kommen wird – auch im Bad nicht. Vor allem der starke Kontrast zwischen schwarzen Badelementen und weißen Fliesen ist an Expressivität kaum zu überbieten.



# *Ker mit den neuen Farben!*

GEKONNT

AKZENTE

SETZEN

## FRISCH COLORIERT

**Das Bad ist die persönliche Wohlfühloase für Entspannung, Pflege und Regeneration. Alle Sinne wollen und sollen angesprochen werden. Farbe heißt Emotionen, Vitalität, Inspiration. Aktuelle Farbtrends setzen frische Akzente.**

Farben und Kontraste verhelfen „Privat-Spas“ zur gewünschten Individualität. Baddesign nutzt diese gezielt zur Highlight-Inszenierung – von stylish bunten Möbeln, dekorativen Wanddesigns bis hin zu edlen Badkomponenten.

FRISCH

STILVOLL

FARBENFROH



## HINGUCKER

Die frei stehende Badewanne TRICOLOR ist eine Design-Kooperation von Aisslinger und Kaldewei. Das neu interpretierte Update überzeugt durch seine feine Linienführung und edle Farbkombination. Die obere und untere Ebene sind in Rosa und Grau emailliert.

Das tragende Gestell mit umlaufendem Stahlband bildet die dritte Farbe, herausgeschnitten wie von einer größeren Wanne. Die dezent ausgestellten Beine bieten eine nostalgische Note und vervollständigen die neue Designsprache.

[www.kaldewei.de](http://www.kaldewei.de)



KUNTERBUNT

POPPIG

JUNG

## GLASMOSAİK

Das Wand-Glasmosaik aus der Kollektion Translucent von Bärwolf bringt poppig bunte Farbkombinationen ins Bad und sorgt so für junge individuelle Abwechslung. Ein Must-have, das übliche Badkonzepte inspiriert und gekonnt aufpeppt. Lichtstrahlen werden in frischen Farben glitzernd reflektiert und erzeugen so im Winter wie im Sommer automatisch gute Laune. Der Juicy-Mix sorgt damit im Handumdrehen für mehr Vitalität und Spaß in jedem Bad.

[www.baerwolf.com](http://www.baerwolf.com)



## LIEBLINGSFARBE

Bei der Lackfront-Auswahl für die Systemmöbel SYS30 von burgbad ist Persönlichkeit gefragt. Denn neben acht Basis- und zwölf Trendfarben kann die Farbbestimmung auch nach den eigenen Vorlieben erfolgen. Dazu wird bei Bestellung lediglich die gewünschte RAL-Farbe angegeben. Steht der Wunsch nach farblicher Veränderung, werden die Lackfronten kostengünstig einfach ausgetauscht. Mehr Freigeist im Bad ist kaum möglich!

[www.burgbad.de](http://www.burgbad.de)

EXQUISIT

KNALLIG

FRECH



## PERSÖNLICHKEIT PUR

LEBENDIG

INDIVIDUELL

DESIGNSTARK



Inspiziert vom prächtigen Farbenspiel der Jahreszeiten in Paris erschuf die deutsch-dänische Möbel-Designerin Gesa Hansen für Villeroy & Boch ein Farbkonzept im Charakter der französischen Metropole. Entstanden sind zwölf ausdrucksstarke Trendfarben in

Grün-, Gelb-, Rosé- und Blau-Nuancen sowie drei elegante neutrale Farben. Diese verleihen den Artis-Waschtischen und ausgewählten, frei stehenden Badewannen ihre frische und charmante Leichtigkeit mit höchster Individualität.

[www.villeroy-boch.de](http://www.villeroy-boch.de)



Form und Farbe  
edel interpretiert:  
Grohe Essence  
„Warm Sunset“



## PURISTISCHE ELEGANZ



EINZIGARTIG

FASZINIEREND

ATMOSPHÄRISCH



Die neue Serie Essence von Grohe bereichert jedes Baddesign gekonnt durch edle Eleganz. Die designstarke Kollektion aus Armaturen, Brausen und Accessoires bietet umfassende Vielfalt an Größen, exklusiven Farben und hochwertigen Veredelungen. Zu Auswahl stehen vier

neue Farbtöne, in gebürstet-matter bzw. hochglänzend polierter Oberfläche, in SuperSteel und StarLight Chrom. Die atmosphärische Badinszenierung beginnt bei der Vielzahl an Gestaltungsmöglichkeiten und endet im Detail.

[www.grohe.de](http://www.grohe.de)





Die große Vielfalt an Farben, Oberflächen und passenden Produkten bietet eine reichhaltige Toolbox für Kreative.



## GROHE erweitert seine Essence Armaturenkollektion BEISPIELLOSE AUSWAHL FÜR KREATIVE

**Der globale Trend der Individualisierung erreicht das Badezimmer. Immer mehr Menschen wollen Gestaltungskonzepte, die ihrem persönlichen Stil entsprechen. Innenarchitekten und Designer benötigen die richtigen Mittel, um die immer individuelleren Wünsche zu erfüllen. Die erweiterte Kollektion Essence ist die perfekte Toolbox, die Flexibilität und Individualität in einem bisher ungesenen Maß ermöglicht.**

### UNZÄHLIGE OPTIONEN, MAXIMALE FLEXIBILITÄT

Von Armaturen über Duschen bis hin zu Accessoires: Das erweiterte Essence-Sortiment bietet eine erstaunliche Vielfalt von acht möglichen Kombinationen aus Deluxe-Farben und Oberflächen. Sie sind in kontrastreichen Umgebungen ebenso verwendbar wie in Ton-in-Ton-Konzepten und wurden so entwickelt, dass sie zu jedem Badezimmerstil und jeder Farbumgebung passen.

### VIelfalt TRIFFT AUF KONTINUITÄT

Die neue, enorm große Auswahl bietet gleichzeitig eine klare Linie im Design. Von der luxuriösen, freistehenden Dusche über den bodenmontierten Wannenmischer und Premium-Waschtischarmatur in den Größen S–XL bis zu passenden Accessoires wie Handtuchhaltern oder Seifenbehältern: Alle Produkte sprechen dieselbe Designsprache und erzählen von

feinen, raffinierten und grazilen Übergängen sowie der schlichten Geometrie des Understatements. Die geometrische Struktur basiert auf konzentrischen Zylindern und wurde für die erweiterte Kollektion noch subtiler gestaltet. Die organischen Übergänge verleihen jedem raumgestalterischen Konzept Harmonie und vereinen die Produkte übergangslos über alle Bereiche des Badezimmers.

Die Essence-Kollektion kann praktisch für jedes Badezimmerkonzept eingesetzt werden. Sie geht Hand in Hand mit der bewährten und bekannten, langlebigen GROHE Qualität sowie mit zahlreichen hochentwickelten technischen Features. Die hervorragenden Eigenschaften von Essence wurden bereits vielfach international ausgezeichnet. Essence eröffnet das nächste Level im Badezimmerdesign und wird sowohl für Innenausstatter und Designer als auch für Endkunden die erste Wahl der nächsten Jahre sein.

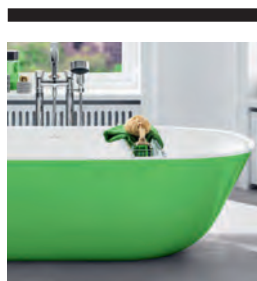


*Ein Design-Highlight für jedes Bad ist die Lichtleiste am Sockel der Badewanne. Sie sorgt für ein wohliges Lichtszenario und kann via Fernbedienung stufenlos gedimmt und in der Lichtfarbe frei eingestellt werden. Dadurch scheint die Wanne auf einem Sockel aus Licht zu schweben – 2017 ausgezeichnet mit dem iF-Design Award.*

# WELLNESS IM BAD

## Premium-Badewannenkollektion

**Wellness im Bad – ein schönes warmes Bad kann wahre Wunder wirken, es fördert nicht nur den Stressabbau nach einem langen Arbeitstag, sondern sorgt auch für einen erholsamen Schlaf, sodass man revitalisiert in den neuen Tag startet. Die Premium-Badewannen von Villeroy & Boch vereinen die wohltuende Wirkung eines Bades mit überzeugender Funktionalität und exquisitem Design.**



**Stylishes Highlight:** Die Wannenmodelle Antheus und Theano, Finion sowie die wandstehende Ausführung der Oberon 2.0 Badewanne können mit einer farbigen Schürze versehen werden.

## OBERON 2.0

### Neue Badewannenmodelle aus Quaryl®

Klarheit in Design und Funktion – mit ihrer präzisen Linienführung und der charakteristischen Formenkombination aus Rechteck und Oval sind die hochwertigen Quaryl®-Badewannen der Serie Oberon echte Designklassiker, die dank ihrer Modellauswahl in Badezimmer nahezu jeder Größe und Stilrichtung passen. Erstmals sind die Oberon-Badewannen mit mittigem Ablauf und in einer wandstehenden Ausführung erhältlich – Villeroy & Boch ergänzt die Serie um drei neue Badewannen in zeitlosem Design.



## FINION

### Emotionale Raumatmosphäre mit filigraner Designsprache

Für das besondere Feeling an ungemütlichen Tagen sorgen warme Farben, Materialien und wohliges Licht. Alles vereint findet sich in der neuen Premium-Kollektion Finion. Die frei stehende Badewanne der Serie glänzt durch ihr filigranes Design mit präzisen, extrem dünnen Kanten. Monolith aus Quaryl® bietet trotz kompakter Außenmaße einen großzügigen Innenraum, der für besten Badekomfort sorgt. Die Finion-Badewanne gibt es optional mit Designring in den Farben Chrom, Champagner oder Gold.

## ANTHEUS UND THEANO

### Umwerfende Eleganz

Inspiziert von der Art Déco-Stilrichtung und der puristischen Klarheit des Bauhaus-Stils überzeugt das von Designer Christian Haas entwickelte Design der Premium-Badewannen Antheus und Theano. Die Formsprache der frei stehenden Quaryl®-Wannen setzt auf ausgewogene Proportionen und geometrische Konturen. Diese sind als eindrucksvolle Monolithen angelegt, die filigranes Design mit Festigkeit kombinieren. Als Mischung aus bewährtem Sanitäracryl und dem natürlichen, harten Mineralstoff Quarz sorgt das Material Quaryl® dafür, dass die Wannen präzise in ihrer Formgebung sind und einen dauerhaft brillanten Glanz besitzen.



*Die Antheus-Badewanne besitzt ein exklusives Fußgestell aus hochwertig poliertem Edelstahl. Die Theano-Badewanne ist bodenliegend und setzt auf eine schlichte und somit vielseitig kombinierbare Designsprache.*



# Harmonische Eleganz für Ihr Bad

*Duschrinnen mit prämiertem Design und hoher Reinigungsfreundlichkeit*



Dallmer verbindet Ästhetik, Funktion und Qualität „Made in Germany“. Entdecken Sie jetzt die ganze Vielfalt an Formen, Materialien und Farben.

[www.dallmer.de](http://www.dallmer.de)

# DALLMER



**Das Bad mit Stilempfinden:**  
Die Hauptrolle gehört dem Duschbereich.

**Wünsche erfüllen:** der hochwertige  
Waschplatz mit exklusivem Holzdekor



**Gerade bei den alltäglichen Vorgängen wie dem Zähneputzen, Händewaschen oder Rasieren zählt sich gutes Design aus: Das perfekte Zusammenspiel von Formen, Farben, Materialien und Technik.**

Faktoren, die einerseits ganz nach Ihrem Geschmack ausgerichtet sind, andererseits dem Bedürfnis nach Ordnung und der Handhabung positiv entgegenkommen. Passt optisch und technisch alles, fühlen Sie sich wohler, sind entspannter und erleben unterbewusst die Vorzüge guter Gestaltung.

Alle, die gekonntes Design bevorzugen, aber nicht bereit sind, hohe Preise von In-Marken zu zahlen, werden mit sanibel 4001 STYLE sehr glücklich sein. Auch anspruchsvollste Badobjekte können ganz nach persönlichem Stil und Budget verwirklicht werden.



**Design mit Anspruch:**  
die Lösung unmittelbar an der Wand

**Grenzenlos erweiterbar:**  
durch Reihung mehrerer Rinnen

### Neu im Sortiment:

Die sanibel 4001 STYLE DUSCHRINNE aus hochwertigem Edelstahl verfügt über ein völlig neues bautechnisches System: ein Ablauf und ein integriertes Quergefälle. Sie zeichnet sich aus durch flexible Installationsmöglichkeiten – die Anbindung an die Bodenabdichtung erfolgt nur am Ablaufgehäuse. Eine besonders einfache Reinigung erfolgt durch den komplett entnehmbaren Geruchsverschluss und die frei zugänglichen Edelstahlflächen.

IHRE MARKE –  
NICHT NUR FÜR STYLEBÄDER!

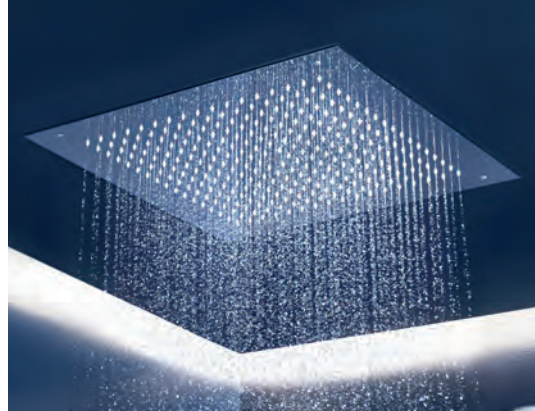
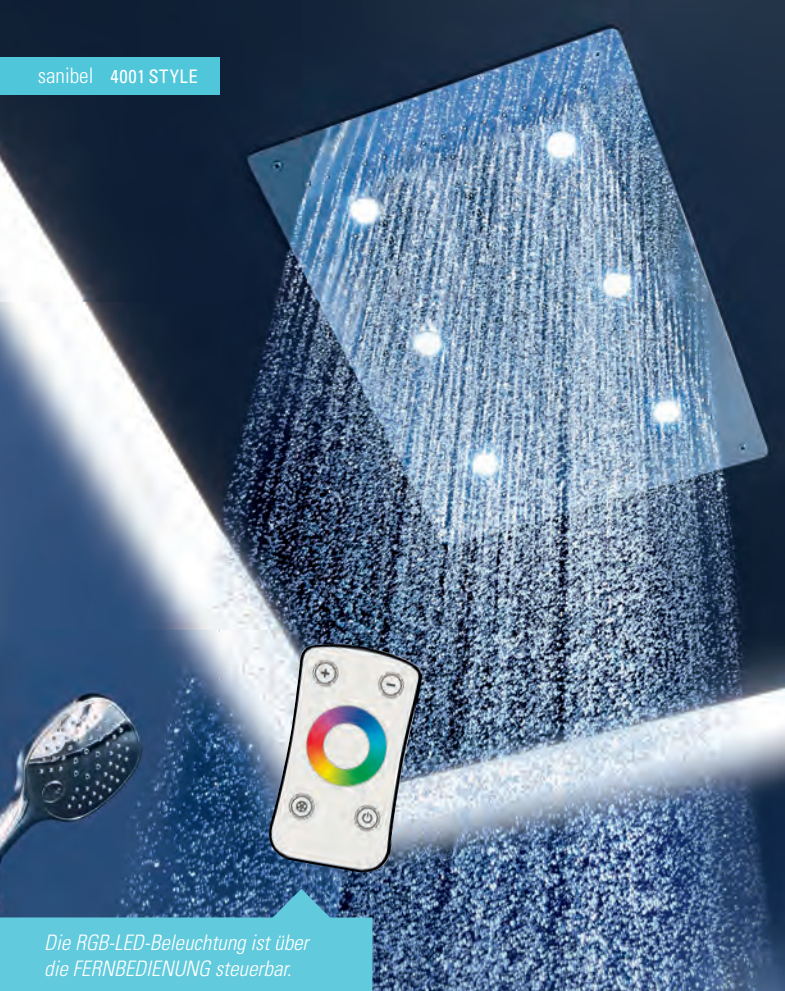


**Design mit Anspruch:** Badmöbel mit exklusiven Fronten und hochwertig verarbeiteten Details

**Viel Platz für die Dinge:**  
wandhängende Badmöbel in vielen Größen und Farben







Die runden oder eckigen LED-/BRAUSEPANEELLE zum Deckeneinbau liefern dank großflächigem Brauseregen und modellabhängiger RGB-LED-Beleuchtung Wellness pur.



Mit den hochwertigen Brausen erleben Sie Wellness-Duschen auf höchstem Niveau – und können auch anspruchsvollste Badobjekte ganz nach persönlichem Stil und Budget verwirklichen.

Faszinierende Wasser- und Lichteffekte erleben Sie mit dem LED-Regenmodul. Mit drei Strahlarten und der RGB-LED-Beleuchtung (per Fernbedienung steuerbar) erleben Sie eine Wellness-Dusche der Extraklasse.

Der attraktiv aufgemachte und informative Katalog zur sanibel 4001 STYLE Badserie ist erhältlich bei Ihrem sanibel Partner und unter [www.sanibel.de](http://www.sanibel.de)



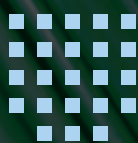




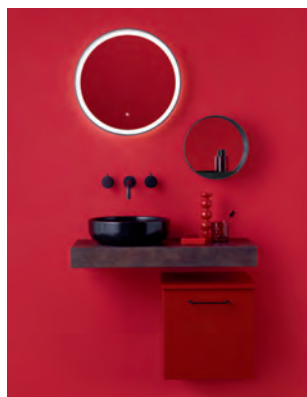
WWW.REGENWERK.COM

*Regenwerk öffnet mit seinen  
hochwertigen Produkten  
zum Deckeneinbau ein  
neues Kapitel in der  
Dusch-Kultur.*

*Denn durch das  
grossflächige  
Wassererlebnis  
steht vor allem der  
Wellness-Aspekt  
im Vordergrund und  
macht den Gang unter  
die Dusche zu einem  
Tageshöhepunkt.*



REGENWERK



# MUT ZUR LIEBLINGSFARBE

+++

burgbad erweitert sein Systemprogramm Sys30 um Lack- und Furnieroberflächen.

+++

Eiche-Echtholzfurnier in acht Farbstellungen, acht Basisfarben und zwölf Trendfarben in Lack Matt und Hochglanz sowie Wunsch-Oberflächen in RAL-Farben komplettieren Sys30 zum umfassendsten Systemprogramm am Markt.

**Schrank und Waschtisch passen perfekt, aber die Farbe gefällt irgendwie nicht? Oder umgekehrt: Man verliebt sich in eine Oberfläche, aber der Waschtisch will einfach nicht neben die Dusche passen? Dieses Dilemma sollte in Zukunft zu vermeiden sein. Denn in dem umfassenden Systemprogramm Sys30 von burgbad gibt es jetzt nicht nur für jeden Raum, jede Nische und jede Dachschräge eine ideale Lösung, sondern auch die perfekte Farbe.**

Der Badmöbelspezialist aus dem Sauerland ist führend bei hochwertigen Lackoberflächen. Für das vollständig maßflexible Sys30 Systemprogramm, in dem miteinander kombinierbare Waschtisch- und Möbelprogramme mehrerer Stilrichtungen zusammengefasst sind, führt burgbad nun eine Reihe neuer Farben und Furnierober-

flächen ein. Neben den bislang erhältlichen Melaminoberflächen und Thermoformfronten bietet Sys30 künftig auch Lackfronten in acht Basis- und zwölf Trendfarben an, deren Palette von Zeit zu Zeit wechselt. Sämtliche Lackfronten sind jeweils in Hochglanz oder in Matt wählbar.



# FARBFREUDIG MIT PASTELLTÖNEN

## Sys30 jetzt mit mutigen Farbvarianten und edlen Furnieren

Die acht Basisfarben Weiß, Sand, Hellrot, Schilf, Lichtgrau, Grau, Dunkelgrau und Anthrazit bieten sich für zeitlos-klassische Farblösungen an. Doch burgbad will auch Mut zu Farbe machen. Mit der Palette der zwölf Trendfarben Champagner, Mint, Senf, Orange, Altrosa, Rot, Dunkelrot, Hellgrün, Grün, Hellblau, Nachtblau und Schwarz wird die Badgestaltung zum Farbrausch:

Starke Akzente setzen, Kontraste zeichnen oder lieber Ton-in-Ton arrangieren, Farbverläufe malen, Gute-Laune-Inseln schaffen oder die Badausstattung mit der Architektur verschmelzen lassen – alles ist möglich. Selbst individuelle Sonderanfertigungen in RAL-Farbe sind zu haben. Damit können Bäder mit Sys30 komplett in individuellen Lieblingsfarben gestaltet werden.

Neu bei Sys30 ist auch ein Echtholz-Eiche-Furnier in sechs verschiedenen Farbstellungen: Eiche Finline Hell, Eiche Natur, Eiche Hellgrau, Eiche Finline Hellgrau, Eiche Tabak und Eiche Schwarz. Dieses Furnier eignet sich auch ideal für Kombinationen mit Lackfronten.

Zusammen mit dem schon vorhandenen Sortiment an Oberflächen und Dekoren, Keramik-, Glas- und Mineralgussvarianten sowie diversen Konsolen in Marmor-, Metall- oder Betonoptik bietet Sys30 damit die wohl umfassendste Auswahl an Gestaltungsoptionen. Hier sind der Fantasie von Verbrauchern, Inneneinrichtern und Badplanern nicht nur in der Form, sondern auch in der Farbe kaum noch Grenzen gesetzt.

*Auf Maß geschneidert: Die mit Lackoberflächen in der Basisfarbe Matt Rosa gestalteten Hängeschränke wirken in Kombination mit der Konsolenplatte in Betonoptik noch zarter – ein individueller Bad-Traum in Pastell.*



# HOESCH



GERMAN  
DESIGN  
AWARD  
WINNER  
2019

SOLIQUE

## Ausgezeichnetes Duo

Wer meint, barrierefreie Dampf- und Duschbäder seien stets langweilig und unmodern, wird beim Anblick und Ausprobieren des Badsystems **SensePerience mit MUNA** aus Solique - Mineralguss staunen: Das als Winner bei German Design Award 2019 ausgezeichnete Dampf- und Duschbad von HOESCH Design verbindet auf höchstem Niveau die Funktionalität eines vielseitigen Wellnessprodukts mit aktueller Eleganz und großem Komfort.

Mehr Informationen auf [www.hoesch.de](http://www.hoesch.de)





Samstag 20:48 Uhr:  
Stylen zum Mädelsabend



Sarah  
Hamburg



Mittwoch 14:41 Uhr:  
Spielen mit den Kids



Laura  
Berlin



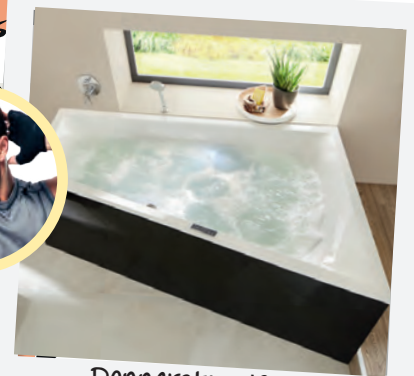
Montag 7:32 Uhr:  
Guten-Morgen-Rituale



Michael  
Köln



Maik  
München



Donnerstag 18:23 Uhr:  
Whirlen nach dem Sport

## „WAS MACHT IHR DENN SO IN EUREM BAD?“

Ines

Laut einer GfK-Umfrage verbringen die Deutschen im Durchschnitt etwa fünf Stunden pro Woche im Badezimmer – das sind fast 45 Minuten pro Tag.

Ines gehört zu denen, die sich gern im Bad aufhalten. Sie befragt ihre Freunde zu deren Gewohnheiten im Bad.

# Lifestyle



*Waschtisch*  
[www.villeroy-boch.de](http://www.villeroy-boch.de)

*Rollo*  
[www.erfal.de](http://www.erfal.de)

Sarah:

„Mit dem Stylen kommt  
die Vorfreude auf den  
Mädelsabend.“



*Raum-  
duftlampe*  
[www.mein-raumduft.de](http://www.mein-raumduft.de)

*Pantoletten*  
[www.melvin-hamilton.de](http://www.melvin-hamilton.de)



HAMBURG  
SAMSTAG  
20:48 UHR



*Haar-  
trockner*  
[www.philips.de](http://www.philips.de)

*Lippenstift*  
[www.boerlind.com](http://www.boerlind.com)



*Duschabtrennung*  
[www.kermi.de](http://www.kermi.de)





**KERMI**



TUSCA  
LINE XXL

## UNLIMITED // GRENZENLOS

Die bodenebenen Duschen von Kermi.



*Badheizkörper*  
www.bemm.de

**Michael:**

„Morgens im Bad  
fängt meine gute  
Laune an.“

*Waschtisch-  
unterbau*  
www.duravit.de

BARTPRACHT

*Bartkamm*  
www.men-royal.de

*Handtuch-  
regal*

www.burgbad.de



www.marvis.com

*Zahnpasta*



*Rasiererset*  
www.trendhim.de

*Lederfliese*  
www.leledo.de / www.lederboden-manufaktur.de

KÖLN  
MONTAG  
7:32 UHR



# KEUCO

## Faszination Bad



Komplette Badeinrichtungen, die Sinnhaftigkeit und Sinnlichkeit vereinen.  
Erstklassige Armaturen und Accessoires, hochwertige Badmöbel und Waschtische, innovative Lichtspiegel und Spiegelschränke.  
[www.keuco.com](http://www.keuco.com)





*Kraftstation*  
[www.technogym.com](http://www.technogym.com)



*Trinkflasche*  
[www.kambukka.com](http://www.kambukka.com)



*Showerpipe*  
[www.hansgrohe.de](http://www.hansgrohe.de)

*Whirlwanne*

[www.sanibel.de](http://www.sanibel.de)



*Hantelset*

[www.gorillasports.de](http://www.gorillasports.de)

**Maik:**

„Meine Fitness bedeutet mir alles. Nach dem Sport belohne ich mich mit Duschen oder Whirlen“

*Radio*

[www.gira.de](http://www.gira.de)



*Adiletten*

[www.adidas.de](http://www.adidas.de)



MÜNCHEN  
DONNERSTAG  
18:23 UHR



# IPALYSS VERBLÜFFEND DÜNNWANDIG, EINZIGARTIG LEICHT



Elegant geschwungene Linien und ein integrierter, unsichtbarer Überlauf machen IPALYSS zu einem ästhetischen Blickfang im Bad. Bei aller Leichtigkeit ist das keramische Material, wir haben es Diamatec genannt, kristallhart und robust und damit dem Alltag in jeder Situation gewachsen.

[www.idealstandard.de/ipalyss](http://www.idealstandard.de/ipalyss)

**ideal**  
STANDARD

## Badmöbel

[www.sanibel.de](http://www.sanibel.de)



## Badheizkörper

[www.sanibel.de](http://www.sanibel.de)

## Angelset

[www.haba.de](http://www.haba.de)



### Laura:

„Das Bad ist unser Lieblingsplatz geworden, wie ein zweites Wohnzimmer.“

## Duschvorhang

[www.junige.de](http://www.junige.de)



## Wischekorb

[www.funky4kids.de](http://www.funky4kids.de)



## Badewanne

[www.kaldewei.de](http://www.kaldewei.de)



BERLIN  
MITTWOCH  
14:41 UHR



## Aufbewahrungsbox

[www.shop.lego.com](http://www.shop.lego.com)



**zehnder**  
always the  
best climate

Immer das beste Klima für

# ULTIMATIVEN WÄRMEKOMFORT IM BAD

Zehnder Zenia: Handtuchwärmer, Handtuchtrockner, Infrarot-Heizkörper und Heizlüfter in einem.

- Mehr Komfort und optimale Hygiene
- Mehr Ordnung im Bad
- Intuitive Bedienung per Touchpanel
- Individuelle Einstellung und Steuerung per App
- Angenehme und schnelle Wärme

Entdecken Sie Zehnder Zenia  
[www.zehnder-zenia.com](http://www.zehnder-zenia.com)

Zehnder Zenia ist in  
klassischem Weiß und  
edlem Schwarz erhältlich.



**DESIGN PLUS**  
powered by: **ISH**



reddot design award  
winner 2018

# FLAT IS FANCY

**pagette®**



KADETT 300 S FLAT



Trendige flache Deckel- und Sitz-Designs stehen hoch im Kurs. Ideal passend für viele aktuelle Designkeramiken bieten diese modernen WC-Sitze hervorragenden Sitzkomfort. Sie sind schnell montiert und leicht zu reinigen. Echte Hingucker in jedem Bad oder WC.

Bei uns finden Sie ein umfangreiches Sortiment aus duroplastischen WC-Sitzen mit idealer Passform, von der Spezialanwendung bis hin zur Luxuslösung.

Viele Modelle speziell für Designkeramiken.

[www.totoge.com](http://www.totoge.com)



Testen Sie auch unseren  
**WC-SITZFINDER**

Kostenlos im App Store  
und bei Google Play.





# TUSCA – ALLES AUS EINEM GUSS

**Kermi bietet mehr als nur Duschkabine und Duschplatz an, sondern stattet nahezu auch Bäder aus: Duschkabine mit XXL-Duschplatz, WC-Tür und Abtrennung Duschkabine zur WC-Tür – alles Ausführungen der Serie TUSCA im einheitlichen Designstil, die eine außergewöhnliche Harmonie im Badezimmer bewirken.**

Die Beschlagduschkabine TUSCA von Kermi sorgt, dank markantem Beschlag- und Griffdesign, für ein sinnliches Duscherlebnis.

TUSCA gibt es einzeln auf Maß gefertigt mit purem Beschlagdesign oder als Serienvariante mit dezentem Wandprofil und ist dadurch sehr flexibel einsetzbar. Serienmäßig ist TUSCA erhältlich mit waagerechtem oder senkrechtem Komfortgriff oder auch je nach Geschmack mit einer minimalistischen Griffvariante. Als Duschtür mit großem und komfortablem Griff bringt TUSCA edlen Glanz ins Badezimmer. Ausgestattet mit einem sandgestrahlten Dekor als Sichtschutz und mit minimalistischem Griff kann eine TUSCA

Pendeltür aber auch als WC-Tür fungieren. Das schafft Einheitlichkeit im Bad und Duschkabine und WC-Tür ergänzen einander perfekt. Besonders raffiniert: Eine TUSCA Seitenwand mit sichtsicherndem satiniertem Glas im Inneren des Duschbereichs, die Dusche und WC voneinander abtrennt. Der bodenebene beflusste Duschplatz von Kermi sorgt für einen ungehinderten Zugang zur Dusche, das installierte LINE XXL-Zuschnitt-Board ist speziell konzipiert für die maßlich flexible Gestaltung von großzügigen Duschbereichen.



## **TUSCA in zweifacher Form**

Rechts als Duschkabinenlösung TUSCA Pendeltür 1-flügelig mit Festfeld mit waagerechtem Komfortgriff. Links als TUSCA Pendeltür 1-flügelig mit Festfeld mit minimalistischer Griffvariante und sandgestrahltem Dekor als Sichtschutz.

Das befließbare, maßlich flexible LINE XXL-Zuschnitt-Board eignet sich hervorragend für die Realisierung individueller großzügiger Duschbereiche. Die TUSCA Seitenwand mit satiniertem Glas dient als Abtrennung des Duschbereichs zum WC.

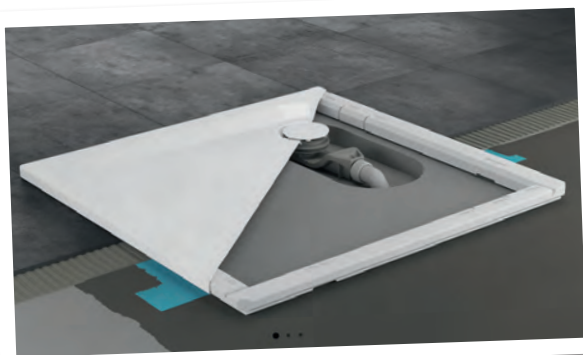
# KNOW-HOW

## DIE TIPPS VOM EXPERTEN

*„In diesem Kapitel stelle ich Ihnen technische Raffinessen und interessante Innovationen aus der Welt der Bäder vor.“*

Das moderne Bad muss hohen Ansprüchen gerecht werden und funktional und einladend zugleich sein. Schließlich will man sich darin wohlfühlen. Ob Dusche, WC, Badewanne oder Heizkörper – jedes Element trägt dazu bei, das perfekte Bad von heute optimal zu gestalten.

INNOVATIONEN



## MAXIMALE EFFIZIENZ AUSPACKEN, AUFKLEBEN, FERTIG

### DUSCHWANNENTRÄGER

Für superflache Duschwannen und Duschflächen hat Bette den Minimum-Wannenträger entwickelt. Das Montagesystem ist geeignet für Estrich oder Holzboden, wird fertig konfektioniert geliefert und kann einfach auf den Boden aufgeklebt werden. Diese praktische Einbaulösung bietet zudem eine hervorragende Geräuschdämmung – ideal für Wohnungen und Mehrfamilienhäuser. So kann auch das Duschen in der Nacht zukünftig keinen Nachbarn mehr stören.

*Bette Minimum-Wannenträger*

## REINE FRISCHE

## HÖCHSTER KOMFORT

### WOHLTUENDER DUSCHSTRAHL

Das Geberit AquaClean ermöglicht ein völlig neues Gefühl von Frische und Sauberkeit. Je nach Modell gibt es neben dem angenehmen Duschstrahl noch zusätzliche Funktionen. Dazu zählen das Orientierungslicht, die WC-Sitz-Heizung, die Massagefunktion, die Geruchsabsaugung und noch weiteres mehr.

*Geberit AquaClean*



*Geberit AquaClean Mera: Die WhirlSpray-Duschtechnologie garantiert eine gründliche und sparsame Reinigung mit angenehmem warmem Wasser.*



## AUF KNOPFDRUCK

ULTIMATIVER  
WÄRMEKOMFORT

### WANDBÜNDIG

Der Infrarot-Heizkörper kann innerhalb kürzester Zeit dank zuschaltbarem Heizlüfter die Raumtemperatur um mehrere Grad erhöhen. Im Innern ist Platz für zwei große Bade-/Duschtücher. Diese können dort für den nächsten Duschgang vorgewärmt oder auch nach dem Duschen schnell getrocknet werden. Über eine App können zeitgesteuerte Heiz- und Trocknungsprogramme eingestellt werden.

Zehnder *Zenia*



## PERFEKTE LÖSUNG

EINFACHE MONTAGE

### WANNENGESTALTUNG

Damit Fachhandwerker die Armaturen an frei stehenden Badewannen leichter montieren können, wurde diese Armaturenstele entwickelt. Sie ist hervorragend geeignet für den Einbau in Verbindung mit einem Wannenträger. Die Stele hat neben dem Installationschacht für die Armatur den weiteren Vorteil, dass jegliche Maurer- und Trockenbauarbeiten entfallen und sofort gefliest werden kann.

SANIBEL *Armaturenstele*



## MEHR DURCHBLICK

### Neue Duschartrennungs- Programme aus Einscheiben- Sicherheits-Echtglas

optional mit glasplus-Beschichtung

**Pendel- und Falttüren** mit hochwertigen Scharnieren und Hebe-Senk-Mechanismus, Türen sind nach innen und außen zu öffnen, Höhe 2000 mm, bodenebene Montage ist möglich



**Schiebetüren SLIDE** mit hochwertigem Schiebemechanismus, Softopen/-close-Funktion und innovativer Magnetführung – zum Reinigen ausschwenkbar



sanibel.de

# ERFRISCHEND ANDERS!

**TECEone – das neue WC  
mit Duschfunktion**

**Sieht aus wie ein normales WC, hat es aber in sich:**

Die integrierte Duschfunktion reinigt mit sanftem, warmem Wasserstrahl und gibt Ihnen das Gefühl reiner Frische. Und das im Knopfumdrehen. Denn TECEone lässt sich ganz intuitiv bedienen. Ohne Strom. Ohne Spielerei. Perfekte Hygiene zum attraktiven Preis.

[www.tece.de/teceone](http://www.tece.de/teceone)



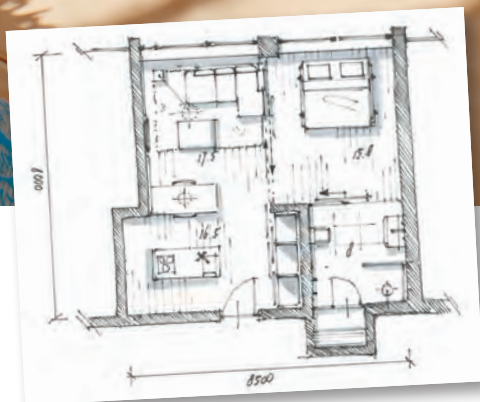
Sieht gut aus – auch für den Bedienkomfort: Temperatur und Wassermenge regeln Sie ganz einfach über die seitlich angebrachten Drehknöpfe.



# ELEGANT INTEGRIERT

Das Bad als Séparée

// BADPLANER



*Die Zweitwohnung in der Stadt, nahe am Arbeitsplatz, sollte nicht groß sein. Aber ein Ort zum Wohlfühlen, um den stressigen Job zu meistern. Jan S. fand ein kleines Appartement, in dem er Wohnbereich und Bad mit einer smarten Trennwand verband und viel Großzügigkeit gewann.*



## // BADPLANER

# RAFFINIERT VERSTECKT

*Eine kleine Wohnung mit einem offenen Badezimmer, das die Privatsphäre trotzdem wahrt? Das Geheimnis ist eine Schiebetür aus Hightechglas, das sich von transparent auf blickdicht schalten lässt – Knopfdruck genügt. So wird das Bad elegant in die Livingzone integriert und lässt das Appartement viel großzügiger erscheinen.*



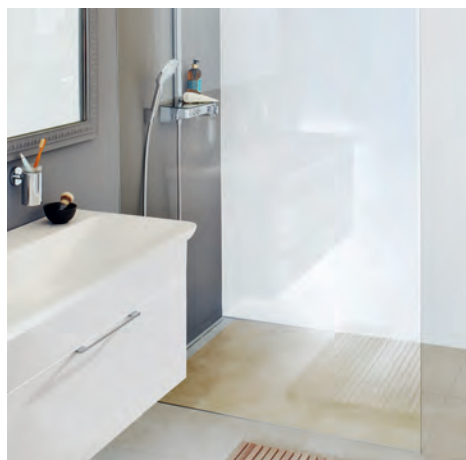
Das tägliche Pendeln vom Zuhause auf dem Land zum Job in die Stadt war kräftezehrend. Der erfolgreiche Geschäftsmann Jan S. fand in der Nähe seines Arbeitsplatzes eine kleine Wohnung, in der vor allem das Bad sanierungsbedürftig war. Der beauftragte Planer hatte eine Idee, die Jan S. sofort begeisterte: Das Badezimmer zum Wohnbereich hin zu öffnen, um dem beengt wirkenden Ambiente optisch mehr Weite zu geben. Natürlich steht das Bad nicht sperrangelweit offen, sondern wird mit einer raumbreiten Glasschiebetür



geschlossen, die es im Sinne des Wortes in sich hat. Das Material, schaltbares Verbundglas, verwandelt sich per Fernbedienung von einer transparenten in eine blickdichte Fläche. Als wenn man Licht an- oder ausschaltet, ermöglicht es sekundenschnell freie Sicht ins Bad – oder eben nicht. Die raffinierte Unsichtbarkeit ist aber nur gefragt, wenn Gäste da sind oder der Hausherr keinen Einblick möchte.

## SPIEL MIT DURCHBLICK(EN)

Ansonsten kann sich das perfekt getarnte Séparée echt sehen lassen – hell, klar und designorientiert gestaltet. Der wandhängende Waschtisch hält in zwei Auszügen reichlich Stauraum parat, bei der Armatur fließt das Wasser einfach auf Knopfdruck und die WalkIn-Dusche mit Kopf- und Handbrause bietet Wellness-Komfort.

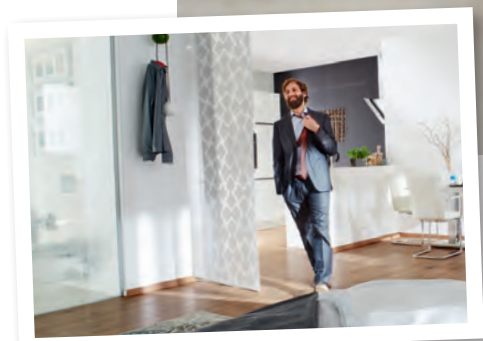


### DATEN & FAKTEN

GRÖSSE 8 qm  
KATEGORIE Comfort

#### BESONDERHEITEN

Die Schiebetür aus elektrischem Glas ist der Clou. Sie erlaubt klaren Durchblick oder wird zum blickdichten Raumteiler. Die Stromkabel verlaufen unsichtbar in der Schiebeleiste oberhalb der Tür.



*Hausherr Jan S. genießt das jetzt von Offenheit geprägte Apartment. Highlight ist das mit smarterer Glastür integrierte Bad. Familienschnappschüsse an der Wand geben dem Bad eine persönliche Note.*

***Nach seiner Modernisierung kombiniert dieses Bad natürliche Eleganz mit behaglicher Wohnlichkeit. Hygge, also Gemütlichkeit, zeichnet dieses Bad mit einer bodengleichen Dusche, Waschtischkonsole und LED-Spiegel Smart-Line 4.0 von Sprinz aus.***

Der Holzfußboden, Accessoires und sanfte Farben in Taupe verbreiten eine angenehme Atmosphäre. Die Keramik im Stil von Metrofliesen sorgt für den gewissen Kick und ist die Bühne für die edle Echtholzdusche Modell Fortuna.

## PROFIL FÜR PERFEKTEN EINBAU

Die bodengleiche Dusche bietet Komfort und ausreichend Platz. Zurückhaltend und dezent zeigen sich die hochglänzenden Beschläge und Halterungen. Ein spezielles Profil gleicht, besonders wichtig im Altbau, Unebenheiten im Mauerwerk sowie fallende Wände aus. Die Aluminiumprofile sind in Silberhochglanz gefertigt und verschmelzen mit der Wand und den Fliesen.

## IM ALTBAU

# NEUES BAD AUS GLAS



*Das spezielle Profil gleicht Unebenheiten im Mauerwerk sowie fallende Wände aus.*





Die Waschtischkonsole und der LED-Spiegel Smart-Line 4.0 verschmelzen zur optischen Mitte in diesem Bad. Die Corona der LEDs strahlt nach allen Seiten und verbreitet ein elegantes Ambiente. Außergewöhnlich ist auch die Waschtischkonsole: Die Blende in Aluminium Platin und die schwarz bedruckte Glasplatte bietet Ablagefläche und trägt das Waschbecken.

## LEBEN MIT GLAS

Mit den Duschen, Rück- und Trennwänden, Spiegeln und Spiegelschränken von Sprinz werden individuelle und maßgeschneiderte Bäder geschaffen. Kurze Lieferzeiten und rasch verfügbare Produkte erlauben eine große Flexibilität. Design, Material und Verarbeitung stehen für Qualität „made in Germany“.

*Die Waschtischkonsole passt zu allen Waschbecken und wird in drei Breiten angeboten.*

Die hochtransparente Duschabtrennung X88 Free kommt ganz ohne Scharniere und erkennbare Befestigungen aus. Das auf dem Boden aufstehende und nur in oder an der Wand befestigte 10 mm starke Einscheiben-Sicherheitsglas erfüllt dabei höchste Sicherheitsansprüche und ist besonders reinigungsfreundlich.



## Elegante WalkIn-Duschlösung X88 Free

**Grenzenlose Planungsfreiheit und höchste Flexibilität bei der Montage bietet jetzt die neue WalkIn-Duschlösung X88 Free. Die elegante Duschabtrennung, die sich durch ihre vollkommene Transparenz harmonisch in ganz unterschiedliche Bad-Architekturen integrieren lässt, ergänzt die Serie X80 Free durch noch mehr Freiheitsgrade. Mit dem völligen Verzicht auf Scharniere, Quertraversen und sichtbare Profile eröffnen beide Duschkonzepte Architekten und Bauherren eine neue Dimension der Gestaltungsfreiheit.**



# HÖCHSTE TRANSPARENZ UND FLEXIBILITÄT

Das puristisch-anspruchsvolle Design übt nicht nur eine ganz besondere Wirkung auf den Betrachter aus, sondern sorgt zudem für eine von kurzfristigen Gestaltungstrends losgelöste Eleganz. Das frei stehende Glaselement vermittelt eine ungeahnte Leichtigkeit und lässt durch seine völlige Transparenz jeden Raum großzügiger erscheinen. Wie kaum eine andere Duschlösung eignen sich beide Serien auch optimal für den Einsatz in Wohnlandschaften. Während die frei im Raum stehende X80 Free unsichtbar in einem speziellen Schienenset verankert wird, das in die Wand und den Boden eingelassen ist, benötigt die X88 Free keinerlei Befestigung im Boden. So kann diese neue Duschlösung auch dort eingesetzt werden, wo der Einbau einer Bodenschiene bauseitig nicht möglich – z. B. bei einer vorhandenen Fußbodenheizung – oder nicht gewünscht ist. Wie bei der X80 Free stören weder Wandprofile bzw. -winkel noch Scharniere oder Quertraversen den Blick auf und durch die Duschabtrennung, bei der sich vollkommene Transparenz und konsequenter Purismus zu einem individuellen, stilvollen Design verbinden.

Die X88 Free behauptet – wie die X80 Free – ihre Top-Level-Position im Bereich der WalkIn-Duschen jedoch nicht nur aufgrund ihrer erlesenen Ästhetik, auch unter Sicherheitsaspekten garantiert sie höchste Standards: Die mit einem Pendelschlagtest geprüfte Abtrennung bietet dem Nutzer durch ihr 10 mm starkes Einscheiben-Sicherheitsglas maximalen Schutz, sollte es einmal zu einem Sturz gegen die Glasfläche kommen.

Da keine sichtbaren Scharniere, Griffe, Wandwinkel und Profile vorhanden sind, an denen Schmutzpartikel und Seifenrückstände anhaften können, gestaltet sich auch die Reinigung der Dusche denkbar schnell und einfach. Noch leichter wird die Säuberung der glatten Glasflächen – besonders in Regionen mit hartem Wasser – durch die optional erhältliche GlasPlus-Beschichtung.

Die WalkIn-Dusche ist in den Höhen 700 bis 2100 mm sowie in den Breiten 1000, 1200, 1400 und 1600 mm erhältlich.





### **X88 Free** **Reduktion in Reinform**

Das Optimum moderner Badgestaltung ist und bleibt die Reduktion. Die ausgezeichnete Duschwandserie X88 Free erlaubt eine Montage ohne erkennbare Befestigungen im fortgeschrittenen Baustadium. Festen Halt findet das 10 mm starke Einscheibensicherheitsglas an der Wand – wahlweise „unter Putz“ ohne sichtbare Profile und Stabilisierungselemente oder „auf Putz“ mit poliertem U-Profil. Überzeugend mit geprüfter Sicherheit.

# NEWS AUS ALLER WELT

## # REAL FAKE



## REGENTANZ

Wie aus gewöhnlich gut unterrichteten Kreisen verlautete, führen Meghan und Harry täglich einen Regentanz auf: Sie starten in den Tag mit einer belebenden Dusche unter der Raindance-Brause von hansgrohe. Nicht bestätigt werden konnte dagegen das Gerücht, dass dies der Grund für das schlechte englische Wetter sei ...



## MEHRGENERATIONENBÄDER

**London.** Der Buckingham-Palast wird zum Mehrgenerationenpalast umgebaut. So sollen auch Mehrgenerationenbäder entstehen. Das britische Königshaus steckt aktuell mitten in den Planungen. Um Kosten zu sparen, werden die Wohnsitze der Queen, von Prinz Charles mit Camilla sowie Prinz William und Kate zukünftig zusammengelegt.

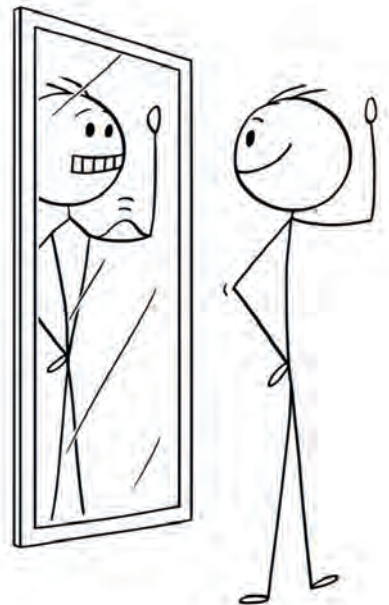
Mit über 700 Räumen ist Platz genug, um alle, auch die wachsende Kinderschar von Kate und William, gemeinsam unterzubringen. Meghan und Harry folgen in den nächsten Jahren.

Zudem wird gemunkelt, dass die Serien von sanibel FOR ALL SEASONS und 4001 Badmöbel favorisiert werden, die großzügigen Bäder im Palast auszustatten.

## KONTAKTBÖRSE

### » Spieglein, Spieglein ... in der Wand ??!

*Bevorzugst du die Aufputz- oder lieber die Wandeinbauvariante? Lass es uns gemeinsam herausfinden. Gib deiner Fantasie einfach mehr Raum. Adonis-Korpus, strahlend schön, zuverlässig, facettenreich und gepflegt, mit glasklarem Blick, braucht nicht viel – nur dich zum Verlieben. Keine Ecken, nur geschliffene Kanten. Minimalistisch und gradlinig, mit besonderen inneren Werten. Wenn du ebenfalls von attraktiver Optik bist, dann steht uns keine Wand mehr im Weg. Kontakt ...* «







# ALIENS UNS WEIT VORAUS!

Die US-Army öffnete die berühmte Area 51 der Öffentlichkeit und zeigte das dort seit den 50er-Jahren eingelagerte Raumschiff. Der staunenden Öffentlichkeit wurden Dinge präsentiert, die wir sonst nur aus Star Trek kennen, wie z. B. den Replikator. Nicht von dieser Welt waren auch die sanitären Anlagen an Bord, deren Funktion nur anhand einer abgebildeten Benutzungsanleitung erschlossen werden konnte.

Ein WC wahrlich aus der Zukunft ist hier das Highlight: Denn mit ihm werden nicht nur automatisch die wesentlichen Vitalwerte ermittelt, sondern im Verdachtsfall wird automatisch eine Darmspiegelung durchgeführt und anschließend die entsprechende Therapie vorgenommen. Da kein medizinischer Offizier an Bord war, sicherlich eine extrem fortschrittliche Lösung. Ist das die Zukunft auch für die Erde?

## GERÜCHTE KÜCHE



## NEUVERFILMUNG VON PSYCHO GEPLANT

Wer kennt sie nicht die Schlüsselzene aus dem Filmklassiker Psycho von Alfred Hitchcock: Janet Leigh wird in der Dusche mit einem Brotmesser erstochen! Natürlich ist das Bad des Films ziemlich in die Jahre gekommen und aus diesem Grunde plant sanibel eine zeitgemäße Neuverfilmung. Zentrales Ausstattungselement dabei sind die Brausen der Serie 4001. Verbleibende letzte Blutspuren werden mit dem Duschblitz 2000 von sanibel beseitigt.



## FUNDSTÜCKE

aus dem Kontaktanzeigenteil

» WC, solide, treu, bodenständig sucht passenden Deckel zum Aufbau einer festen Beziehung. Garantiert kein Morgenmuffel! Carpe diem. Chiffre Wolke 7.«

» Quirlige Handbrause, unkompliziert, erfrischend charmant, warmherzig, heißblütig, aufgeschlossen aber sensitiv, dreht auch gerne mal richtig auf, sucht Anschluss. Hand in Hand für immer. Bitte nur verbindliche Zuschriften ... «



WERDE  
**WASSER-  
WISSER®!**



## Erleben Sie weiches Wasser mit der Enthärtungsanlage softliQ

- exzellentes Wasser genießen
- geringer Putzaufwand durch weniger Kalkablagerungen
- längere Lebensdauer Ihrer Haushaltsgeräte
- Werterhalt Ihrer Immobilie

grünbeck





*Vom Boden bis zur die Decke in Beige gefliest, das WC eingeklemmt zwischen Wanne und Wand – so trist sahen in den 80er-Jahren viele Bäder aus. Jetzt ist Wohlfühlen angesagt mit warmem Ockergelb, strahlendem Weiß und schicken Sanitärprodukten, die bei Bedarf körperliche Einschränkungen unterstützen.*

// **BADPLANER**

# FRISCHEKUR MIT ZUKUNFT

Barrierefreiheit  
im modernen Look



# PLANUNG MIT KNOW-HOW

*Wer nach vielen Jahren noch einmal sein Bad modernisiert, bezieht in die Überlegungen, wie es ausgestattet sein soll, oft auch das Älterwerden mit ein. Wie das Ehepaar, dessen Bad Sie hier sehen. Es wollte mit der Renovierung in die Zukunft investieren und holte sich dafür die kompetente Unterstützung eines Sanitärprofis. Der empfahl nach einem ausführlichen Gespräch vor Ort eine Neugestaltung mit barrierefreiem Komfort.*

Der Planer überraschte die Bauherren schnell mit einer erfreulichen Nachricht: Für die Modernisierung mussten Wasseranschlüsse nicht neu verlegt, sondern die vorhandenen konnten beibehalten und dadurch Kosten gespart werden. Er empfahl, anstelle der Badewanne eine bodenebene Dusche zu installieren, den Platz der Toilette für den Waschtisch zu nutzen und für das neue WC den Stand-

## ALLES GANZ FLEXIBEL

ort des alten Bidets. Das Duschen ist jetzt ein komfortabler Spaß mit sicherem Stand auf planer Fläche, mit Kopf- und Handbrause und einer Haltestange, die man auch ohne körperliches Handycap als angenehm empfindet. Ebenso wie der klappbare Duschsitz mit einem eben-solchen Haltegriff. Die Duschartrennung lässt sich komplett an die Wand falten und ermöglicht bei Bedarf sogar das



DUSCHARMATUR, KOPFBRAUSE: SANIBEL 4001 STYLE // THERMOSTAT, ECKFALTDUSCHE: SANIBEL 5001 ENJOY // DUSCHRINNE: SANIBEL 3001 FAMILY // DUSCHSITZ, HALTESTANGEN: SANIBEL CARE // FLIESE: VITRA Futura





### DURCHDACHT BIS INS DETAIL

Der Waschtisch lässt sich auch mit einem Rollstuhl unterfahren. Die Armatur ist mit einem Infrarotsensor ausgestattet, der den Wasserfluss durch eine Handbewegung auslöst und automatisch stoppt.

Befahren mit einem Rollstuhl. Zwei optisch und technisch besondere Elemente im neuen Bad sind der Waschtisch und das WC. An einem Paneel installiert können sie per Fernbedienung nach oben und unten gefahren werden. Am Waschtisch mit großem LED-Spiegel ist das Agieren im Sitzen möglich. Die seitlichen Aussparungen unterstützen beim Aufstehen und dienen gleichzeitig



## AUF DER HÖHE DER ZEIT

als Handtuchhalter. Die Toilette befindet sich jetzt im vorderen Bereich und erspart das Durchqueren des Raumes. Sie wird von hochklappbaren Haltestangen flankiert. Eine Farbgestaltung in kontrastierenden Tönen wie Ocker und Weiß erleichtert bei einer eventuellen Sehschwäche die Orientierung.

### BESONDERHEITEN

Für das barrierefreie Bad wurden DIN-Normen berücksichtigt. Trotzdem sieht es nicht nach Seniorenheim aus, sondern wirkt dank moderner und geradliniger Objekte stilvoll und modern. Alle Funktionszonen bieten viel Bewegungsfreiheit.

### DATEN & FAKTEN

GRÖSSE 9 qm

KATEGORIE Comfort

WASCHTISCH, WC, ACCESSOIRES: SANIBEL CARE // HÖHENVERSTELLBARE MODULE: HEWI S50 // SITZMODUL: HEWI M40 // WASCHTISCHARMATUR: GROHE Europlus E // UP-ELEMENT: SCHEDEL Aufsatzmodul WC



# RATGEBER

## BARRIEREFREIES BAD

## TOP-TIPP

Hilfreich für Orientierung  
und bessere Wahrnehmung  
sind farbliche Kontraste.

POLYAMIDSYSTEME  
[WWW.HEWI.COM](http://WWW.HEWI.COM)



## OFFENER KOMFORT

## MIT SCHIEBEMECHANISMUS

Eine schöne Alternative zur herkömmlichen Duschkabine ist eine WalkIn-Dusche, bodengleich, mit Schiebemechanismus. Alternativ zur Brausewanne ist eine unauffällige, befahrbare Duschrinne praktisch, um unnötige Unebenheiten zu vermeiden. Die Nutzung von Schiebetüren lässt auch im kleinen Bad viel Raum für Bewegung.

SCHIEBETÜR SLIDE WALKIN DSW2B0  
[WWW.SANIBEL.DE](http://WWW.SANIBEL.DE)



## FÜR ALLE LEBENSLAGEN

Von der Wanneneinstiegshilfe bis zum Sitz in und auf der Wanne – die Badewanne Modula verbindet Ästhetik mit körpergerechter Ergonomie. Das Zubehörprogramm kann teilweise nachgerüstet werden und passt sich den wechselnden Lebensbedürfnissen an.

BADEWANNE MODULA  
[WWW.HOESCH.DE](http://WWW.HOESCH.DE)



## STREIFEN MIT SINN

In der Dusche und Badewanne sorgen die Rutschschutzstreifen für den sicheren Stand. Die Streifen haben einen absolut wirksamen Rutschstop und im Gegensatz zur herkömmlichen Badematte eine dezente Optik mit antibakteriellen Eigenschaften.

ANTI-RUTSCH-STREIFEN  
[WWW.SELBSTWOHNEN.DE](http://WWW.SELBSTWOHNEN.DE)



# S 50

## Höhenverstellbare Module



**S 50** bietet mit elektronisch stufenlos höhenverstellbaren Waschtisch- und WC-Modulen barrierefreien Komfort für Generationen. Per Fernbedienung können die Module auf die gewünschte Höhe eingestellt werden. Weitere Informationen über S 50 finden Sie unter [www.hewi.de/s50](http://www.hewi.de/s50).



**GERMAN  
DESIGN  
AWARD  
SPECIAL  
2017**



## NICHT NUR IHRE MARKE – FÜR FAMILIENBÄDER!

*Ob drei, vier, fünf oder mehr Personen, das Familienbad ist viel mehr als nur ein Ort der täglichen Reinigung, Erfrischung oder Körperpflege. Es ist einer der intimsten Räume, in denen alle zusammenkommen. Darum muss sich jeder hier besonders wohlfühlen können.*

Formschön und funktional präsentieren sich BAD-MÖBEL, ARMATUREN, KERAMIK, WANNEN und vieles mehr von sanibel 3001 FAMILY – als zeitlose, familienorientierte Lösung fürs moderne Bad.



„An die Waschplätze, fertig, los!“  
Bei so einem großen Waschplatz wird gerne das Schminken gelernt.





**EFTBO** Eckfaltdusche



**SLIDE WalkIn DSW2BO**  
Schiebetür



3001 FAMILY sanibel

**TPW mit Trennwand**  
Pendeltür

Das umfangreiche Sortiment umfasst vielfältige Formen und Größen der Ausstattung und ermöglicht eine harmonische Gestaltung des Familienbads.

Egal, ob Sie eine große **BADEWANNE**, **WASCHPLÄTZE** mit zwei **WASCHTISCHEN** oder eine **DUSCHKABINE** mit großzügigem Bewegungsraum benötigen – bei sanibel 3001 FAMILY passt alles.

Die neuen **DUSCHABTRENNUNGS-PROGRAMME** **TEILGERAHMT** UND **SLIDE** aus 6 mm starkem, transparentem Einscheiben-Sicherheits-Echtglas umfassen 31 Modelle. Klarglas-Pendel-, Falt- oder Schiebetüren mit hochwertigen Details geben dem Raum mehr Leichtigkeit und Durchblick.



**„Bodengleich heißt freie Fahrt für alle!“**  
Bodengleiche Dusche garantiert ausreichend Bewegungsraum in der Kabine.



**„Meine Farben halten gar nicht, das ist ja doof!“** Keramik mit pflegeleichter Oberfläche **CLEAN**.



**„Unser Bad ist fast das zweite Wohnzimmer!“**  
Das perfekte Familienbad kombiniert pflegeleichte mit sinnlichen Oberflächen, die einen schönen Kontrast erzeugen.

Ein neues Frische-Gefühl erobert die moderne Toilette: das DUSCH-WC – eine Kombination aus WC und Bidet. Die Reinigung mit Wasser ist für die Intimhygiene sehr viel gründlicher als die herkömmliche nur mit Papier. sanibel bietet jetzt komfortable Lösungen für die perfekte Rundumreinigung.

Durch die professionelle, flexible Ausstattung von sanibel 3001 FAMILY erzielen Sie in Ihrem Familienbad ein hohes Maß an Qualität für den alltäglichen Badbesuch Ihrer gesamten Familie.



**„Auf die Plätze, fertig, wohlfühlen!“**  
Das Dusch-WC, eine Mischung aus WC und Bidet, mit neuesten Hygiene-Technologien ist das Must-have im Bad.

Entdecken Sie diese Highlights aus dem FAMILY-Bereich in unserer neuen Broschüre sanibel 3001 FAMILY oder vor Ort bei Ihrem kompetenten Fachhändler.



**Fernbedienung**



**Duschkfunktion**



**Spülrandlose Keramik**







FAMILIE IST FAMILIE. BAD IST BAD. ACANTO.



Papa hat es eilig. Junior muss mal. Mama möchte endlich Zähne putzen. Und Töchterchen belegt das Bad mal wieder stundenlang. Ihre Familie liebt die schönen Dinge des Lebens. Und Designs, die das Leben einfacher machen. Ihr Bad heißt Acanto. Denn Acanto hat genau die Funktionen, die zu Ihren Badritualen passen. Zum Beispiel den Apothekerauszug im Badschrank, dessen Fächer übersichtlichen Stauraum für Große wie für Kleine bieten. Lernen Sie das Komplettbadprogramm kennen, das Ihnen mehr Freiraum gibt. Bei einer Badausstellung in Ihrer Nähe oder unter



[www.keramag.de/acanto](http://www.keramag.de/acanto)

**KERAMAG**  
Geberit Gruppe



# DUSCHE, NISCHEN UND WAND - BODENBÜNDIG, SMART UND FUGENLOS

Jetzt entdecken auf [schedel-badinnovation.de](https://schedel-badinnovation.de)

 **Schedel**  
BAD+DESIGN



## Gerüstet für jede Lebenslage

### ...diese cleveren WC-Sitze von HARO können mehr

Schick, langlebig und voller smarter Ideen - die neuen WC-Sitze von HARO

Das Leben steckt immer wieder voller Herausforderungen. Und das fängt beim ganz Alltäglichen an. Während die Kleinsten den Gang zur Toilette erst noch lernen müssen, wird er ab einem gewissen Alter oftmals beschwerlich und unkomfortabel. Unterschiedliche Lebenssituationen fordern also ganz unterschiedliche Dinge von uns und unserer Wohnumgebung.

Zum Großwerden gehört irgendwann auch, dass man, wie die Großen, auch auf die „große“ Toilette gehen möchte. Keine Windeln, kein Töpfchen mehr! Aber die Erwachsenen-Toilette hat auch Ihre Tücken, denn sie ist einfach nicht für kleine Kinder-Popos gemacht. Spezielle **Kinder-Einsätze** schaffen hier Abhilfe, bei Nichtbenutzung weiß man allerdings nie wohin damit. Beim **WC-Sitz Comino** von HARO wurde dieser Aufsatz gleich in einen klassischen WC-Sitz integriert und kann einfach herunter- oder hochgeklappt werden, je nachdem ob der Nachwuchs oder Papa und Mama die Toilette benutzen.

Sobald das Kind den Einsatz nicht mehr benötigt wird dieser einfach ausgeklippt und übrig bleibt ein zeitloser, hochwertiger HARO WC-Sitz.

Was die Kleinen erst noch lernen müssen kann im Alter dann plötzlich wieder zur Herausforderung werden. Denn wenn der Körper nicht mehr so mitspielt werden ganz alltägliche Dinge wie der Toilettengang wieder schwierig. Das Hinsetzen und Aufstehen fällt nicht mehr so leicht und man wünscht sich mehr Halt und Sicherheit.



Mit den **HARO WC-Sitzen Haromed** und **Haromed light** kann man die Sitzhöhe auf dem eigenen WC sofort **um 5cm erhöhen**. Die besondere Bauweise dieser WC-Sitze ermöglicht diese angenehmere Sitzposition bei ansprechendem, unauffälligem Design. Denn man will ja die eigenen kleinen Wehwehchen nicht gleich an die große Glocke hängen, wenn z.B. Besuch die Toilette benutzt.



Beide Modelle verfügen außerdem über einen **Handgriff am hinteren Ende**, an dem man sich beim Hinsetzen und Aufstehen festhalten kann und so mehr Stabilität findet.

Für noch mehr Komfort in der täglichen Nutzung und wenn die Feinmotorik vielleicht im Alter schon etwas nachgelassen hat, bietet das Modell **Haromed** zusätzlich einen **Griff an der Deckeloberseite** zum einfachen Öffnen.

HARO WC-Sitze machen Ihr Bad komplett - für jede Lebenslage.

Mehr Infos unter [www.haro-sanitary.de](http://www.haro-sanitary.de).

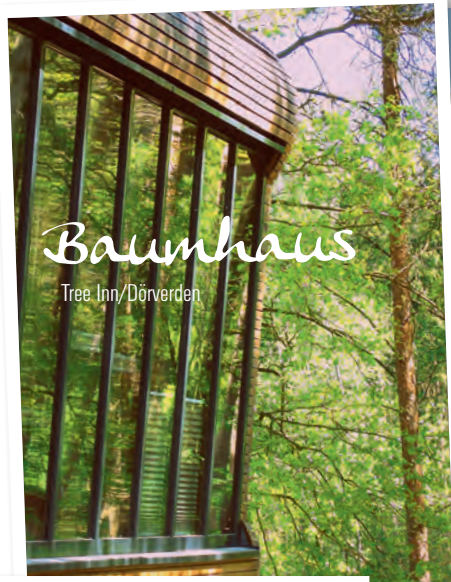


**Wir stehen für Nachhaltigkeit  
und produzieren  
Wasser- & Energieeffiziente Produkte**



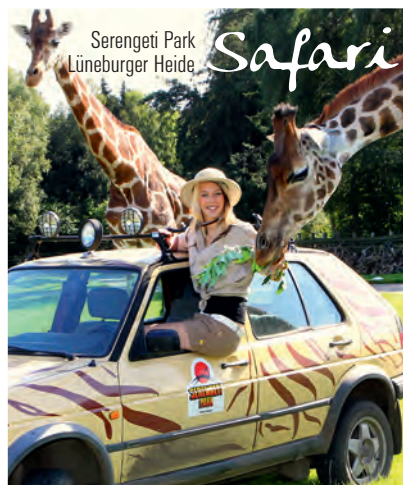
Delvac Sanitär GmbH  
Am Rehmengraben 10  
31582 Nienburg / Weser  
E-Mail: [info@delvac.de](mailto:info@delvac.de)  
[www.delvac.de](http://www.delvac.de)  
Fon: +49 (0) 5021 8886-0





## Baumhaus

Tree Inn/Dörverden



Serengeti Park  
Lüneburger Heide

## Safari



# NIX WIE RAUS!

# ABENTEUER



BunBo BungalowBoot/diverse Reviere

## Hausboot

## IN FREIER NATUR

*Mit den Wölfen heulen, Nashörner streicheln oder mit den Fischen um die Wette schwimmen. Das sind die Wochenendtrips der besonderen Art. Sie sind innerhalb Deutschlands einfach zu erreichen und versprechen Abenteuer pur unter freiem Himmel.*





# Tree Inn HOTEL IN DEN BÄUMEN

## ZUHAUSE BEI DEN WÖLFEN

Das **Tree Inn**, ein **Baumhaus-Hotel**, 50 km südöstlich von Bremen, liegt mitten in einem Wildpark. Wohnen und Schlafen in luftiger Höhe umgeben von Bäumen ist schon ein Erlebnis für sich, gesteigert wird dieses Abenteuer noch durch das angrenzende Wolfsgehege. Das **Wolfscenter in Dörverden**, eine Mischung aus Zoo und modernem Museum, zeigt anschaulich das Leben der Wölfe.

Aber keine Angst, Dala, Kimo und die anderen Wölfe sind durch einen sicheren Zaun vom Baumhaus getrennt. Die längsseitige Fensterfront bietet einen fantastischen Blick in das daruntergelegene Gehege der Wölfe. Aus acht Metern Höhe kann von der Dachterrasse aus die Welt in einem anderen Blickwinkel betrachtet werden – in gepolsterten Sitzmöglichkeiten. Auf Komfort und Luxus muss nicht verzichtet werden. Zur modernen Inneneinrichtung des Baumhauses gehören ein Whirlpool, ein schwenkbarer HD Flatscreen, Fußbodenheizung, WLAN und vieles mehr. Auch für Verpflegung ist gesorgt, zum Frühstück (auf Wunsch auch zum Abendessen) gibt es einen reichhaltigen Picknickkorb im Baumhaus und dazu jede Menge Wolf-Erlebnisse.

Allen Mutigen empfiehlt sich die **Tree Adventure-Tour**: Dreißig Minuten gibt es Zutritt zum Wolfsgehege, um zu fotografieren oder die Teilnahme an einer Fütterung der Tiere – selbstverständlich unter professioneller Aufsicht der Tierpfleger.



*Freier Blick  
ins Wolfsgehege*



*Frühstück auf  
der Dachterrasse*



*Whirlpool bei Nacht*



*Dala und Kimo*

Fotos: tree-inn.de

## WEITERE AUSFLUGSZIELE:

**SCHLESWIG-HOLSTEIN:** Bahnwaggon, Hollenbek/Schmilau +++ Leuchtturm, Nordfriesland/Dagebüll +++ Strandkorb, Ostseeküste/Grömitz +++ Heu-Herberge, Waabs/Stadum **MECKLENBURG-VORPOMMERN:** Planwagen, Grünow +++ Lotsenturm, Usedom +++ Hausboot, Kröslin/Lubmin +++ Wasserturm, Kuchelmiß/Bad Doberan **HAMBURG:** Feuerschiff, Hamburg **NIEDERSACHSEN:** Mühle, Neustadt am Rübenberge +++ Zirkuswagen, Holzminden +++ Familienpark Sottrum, Holle +++ Südsee-Camp, Wietendorf +++ Center Parcs, Bispingen +++ Gefängnis, Petershagen +++ Signalturm, Wilhelmshaven +++ Baumhaus, Uslar





# BungalowBoot FREI SEIN WIE HUCKLEBERRY FINN



Sich auf dem Wasser treiben zu lassen, einen Sonnenaufgang in einer einsamen Bucht zu beobachten und abends dort ankern, wo der Sternenhimmel am Schönsten ist. Das ist Natur pur, die große Freiheit und natürlich Abenteuer.

Möglich macht das eine Fahrt mit den **BungalowBooten von BunBo**. Ein Bootsführerschein ist nicht nötig. Die Heimathäfen finden sich **an der Havel, in den Uckermärkischen Seen, in Brandenburg und im Mecklenburger Großseenland**. Wohin die Reise geht, bestimmen Sie selbst, denn Sie sind der Kapitän. Von der Hansestadt Havelberg über Brandenburg bis nach Berlin oder doch lieber einfach nur „entschleunigen“ – bei einer Geschwindigkeit von 6 bis 9 km/h können Sie verträumte kleine Dörfer und die Natur ganz unmittelbar genießen.

Ein **BungalowBoot** hat alles, was ein kleines Haus auf dem Wasser braucht: Küche mit Kühlschrank und Gasherd, Bad mit Dusche, Schlafzimmer, einen Inverter für Laptop oder Mobiltelefon, eine Heizung und einen 300 l Wassertank. Natürlich auch eine überdachte Terrasse, die nicht nur das Ruder-Cockpit beherbergt, sondern auch einer Hängematte und einer Feuerstelle (als Lagerfeuer oder zum Grillen) Platz bietet. Und damit nicht genug, im Inneren befindet sich sogar ein Kaminofen. Ein Leben wie Huckleberry Finn: Baden, angeln, lesen oder einfach nur loslassen und entspannen – ein Abenteuer ist es allemal.



Fotos: Bunbo.de

## WEITERE AUSFLUGSZIELE:

**BRANDENBURG:** Gurkenfass, Lübbenau +++ Bahnwaggon, Rehagen +++ Wasserturm, Bad Saarow +++ Floß, Fürstenberg **BERLIN:** Hüttenpalast, Berlin **SACHSEN-ANHALT:** Stroh-Hotel, Naumburg **NORDRHEIN-WESTFALEN:** Stadttor, Xanten +++ Kanalrohr, Bottrop +++ Mühle, Wissel +++ Ziegenstall, Arnsberg +++ Kirche, Köln +++ Fass, Lindlar +++ Wanderwagen, Reichshof **HESSEN:** Bahnwaggon, Gemünden +++ Himmelbett im Freien, Bad Laasphe +++ Wehrturm, Bad Hersfeld +++ Baumhaus, Witzenhausen +++ Fass, Wetzlar +++ Schäferwagen, Ehrenberg +++ Weinfass, Rüdesheim +++ Burg, Trendelburg +++ Stroh-Hotel, Trendelburg



# JENSEITS VON AFRIKA

## Serengeti-Park

### IN DER LÜNEBURGER HEIDE

Der **Serengeti-Park** ist eine Parkanlage mit 1.500 wilden und exotischen Tieren, denen man entweder hautnah oder mit dem eigenen PKW begegnet. Für alle, die abends nicht nach Hause möchten und mit den Geräuschen der Tiere einschlafen wollen, bietet der Park auch verschiedene Übernachtungsmöglichkeiten. Ein echtes Afrika-Safari-Feeling.

Vor der Terrasse der **Masai-Mara-Lodges**, nur durch einen Wassergraben getrennt, befindet sich das **Masai-Gelände** in dem Giraffen, Spießböcke, Grüne Meerkatzen und viele andere exotische Tiere leben. Die urgemütlichen Häuser in afrikanischem Ambiente bieten den Schlafplatz für eine Familie mit Bad, Kühlschrank, TV und Radio. Zelt-Lodges sind Häuser, die auf einer Seite auf Stelzen am Ufer des Victoria-Sees stehen. Auch sie verfügen über eine großzügige Terrasse mit Blick auf den See und mit etwa 200 Affen als Nachbarn.

Wem das noch nicht abenteuerlich genug ist, der sollte sich einen **Pick-up** und die **Ranger-Lodge** mieten. Neben dem Survival-Handbuch, der Einführung in das Fahrzeug, kommt abends ein Ranger, der die Sicherheitsregeln zur Übernachtung inmitten der wilden Tiere erklärt. Und dann geht es los: Erste Etappe ist das Elfenbeintal, dort kann man sich noch frei bewegen. Anschließend geht die Fahrt weiter in das **Wild-Areal Südliches Afrika**. Der Ranger weist den Gästen einen Stellplatz für die Nacht zu und lässt Sie dann allein. Er bleibt jedoch in der Nähe und könnte jederzeit mit einem Funkgerät gerufen werden. Aus Sicherheitsgründen darf das Fahrzeug dann auch nicht mehr verlassen werden. Aber keine Sorge: Was man braucht, ist alles an Bord. Die Nacht mit Nashorn, Zebra, Antilope, Watussi-Rind und Co. kann beginnen. Eine echte Wildlife-Übernachtung für alle Afrika-Fans.



Fotos: safaripark.de

## WEITERE UNTERKÜNFTE:

**THÜRINGEN:** Gefängnis, Meiningen +++ Bahnwaggon, Kirchheilingen +++ Bierfass, Steinach +++ Erdhaus, Eisfeld **SACHSEN:** Bahnwaggon, Wolkenstein +++ XXL-Koffer, Lunzenau +++ Baumhaus, Kriebstein +++ Mühle, Sohland am Rotstein +++ Baumhaus, Neisseaue **RHEINLAND-PFALZ:** Himmelbett im Freien, Battenberg +++ Gefängnis, Kaiserslautern +++ Bubble, Gerolstein/Prüm **SAARLAND:** Schwebebett, Orscholz +++ Weinfass, Weiskirchen **BADEN-WÜRTTEMBERG:** Wasserturm, Karlsruhe +++ Baumhaus, Rosenberg +++ Weinfass, Sasbachwalden/Schaffhausen **BAYERN:** Schäferwagen, Sulzfeld +++ Iglu, Oberstdorf/Zugspitze +++ Schwebebett, Pfronen



hansgrohe

Entspannend sanft,  
dank mikrofeiner Tropfen.



**Neu!** Der PowderRain Strahl von hansgrohe. Mit feinsten Mikrotropfen für ein einzigartiges Duscherlebnis. **hansgrohe. Die schönsten Momente mit Wasser.**

[hansgrohe.de](https://www.hansgrohe.de)

# ELEGANTE DUSCHFLÄCHEN

**Gut durchdachte Systeme für die Badgestaltung stellen ein wesentliches Kriterium für die schnelle und ökonomische Badsanierung dar. Zu der erfolgreichen Serie MULTISTAR® VISION PLUS der Wandgestaltung mittels Glaslaminat bietet SCHEDEL ab sofort ein intelligentes Programm an Duschflächen aus Mineralwerkstoff an. Die Kombination aus Wand- und Bodengestaltung sowie passender Ergänzungsprodukte ermöglicht den direkten Weg zur schnellen Badplanung und Umsetzung aus einer Hand. Dabei bringt der Systemgedanke der neuen LINE PLUS und PLAN PLUS Duschelemente Design und Technik in Einklang. Die Boards sind zudem mit optionalen Eigenschaften wie Auf- und Abkantung erweiterbar und vor Ort schneidbar.**



LINE PLUS PURE  
mit praktischem Sitzelement

## PLAN PLUS reine Eleganz mit Punktablauf

Ganz bewusst puristisch ist das Design der neuen MULTISTAR® PLAN PLUS Duschboards. Der seidenmatten Mineralwerkstoff unterstreicht diese schlichte Eleganz. Die Grundformen sind rechteckig und quadratisch mit jeweils runder Designabdeckung beim Produkt PLAN PLUS ROUND oder einer viereckigen Abdeckung bei den Artikeln der PLAN PLUS QUADRATO Reihe.

Ebenfalls werden alle Elemente werkseitig mit Vliesabdichtung und integriertem Gefälle ausgeliefert. Eine Standardbohrung im Durchmesser 90 mm gewährleistet den Einsatz aller handelsüblichen Duschabläufe.

## LINE PLUS Serie mit starker Rinne

Einen starken Auftritt machen die neuen Duschboards der MULTISTAR® LINE PLUS Serie. Markant ist die Optik des Duschboards LINE PLUS ACCENT durch die akzentuierte Designabdeckung aus Edelstahl, die sich harmonisch in den seidenmatten Mineralwerkstoff einfügt. Das Duschelement LINE PLUS PURE mit einseitigem Gefälle besitzt eine Rinnenabdeckung aus Mineralwerkstoff. So entsteht eine homogene Fläche in einheitlicher

Farbe. Erhältlich sind die LINE PLUS Boards in verschiedenen Größen und Formen sowie in acht kontemporären Trend-Farben. Die Rinne ist werkseitig eingedichtet, der passende Ablauf DN 50 im Lieferumfang enthalten. Alle Elemente sind normgerecht abgedichtet und das Dichtvlies hat einen umlaufenden Überstand von 70 mm an allen Seiten zur fachgerechten Abdichtung an die Wand bzw. zu den angrenzenden Bauteilen.

## Clever gelöst: sauberer Abschluss ohne Fuge

Optional sind für die mineralischen Boards eine Auf- und Abkantung sowie eine Kombination aus beiden verfügbar. Mit einer Aufkantung lassen sich Silikonfugen höherlegen, damit diese nicht im Dauernassbereich liegen. Die ständig beanspruchte Silikonfuge wird so nach oben verlagert. Außerdem kann ein entstehender Gefällekeil zur Fußbodenoberkante durch die Aufkantung fugenlos mit Mineralwerkstoff ausgestattet werden. Bei nicht bodenbündigem Einbau ermöglicht die Abkantung eine fugenlose, homogene Oberfläche inklusive Duschrand und bildet so einen sauberen Abschluss für die Duschfläche. Die Höhe ist dabei frei wählbar.



Fugenlose Wand- und Duschfläche  
mit Nische aus Mineralwerkstoff





Inspiriert durch warme, hauchzarte Regentropfen entwickelte der Bad-spezialist Hansgrohe den neuen PowderRain Strahl. Die innovative Strahlart ist Bestandteil eines neuen hansgrohe Raindance Brausensortiments und setzt die Erfolgsgeschichte der beliebten Hand- und Kopfbrausen fort.



Dank Mikrotropfentechnologie hüllt der neue PowderRain Strahl in den hansgrohe Raindance Brausen den Körper in einen sanften Wasser-Kokon.

## ENTSPANNEND SANFTES DUSCHVERGNÜGEN

Die Natur macht es vor: Inspiriert durch warme, hauchzarte Regentropfen entwickelte der Bad-spezialist Hansgrohe den neuen PowderRain-Strahl. Die innovative Strahlart ist Bestandteil eines neuen hansgrohe Raindance Brausensortiments. „Beim Duschen gehört das Wasser auf den Körper – und nur dorthin“, erklärt Jan Heisterhagen, Vice President Produktmanagement. „Den Effekt, den Körper mit einem warmen, schützenden Mantel zu umhüllen, erzielen wir bei PowderRain mit vielen kleinen Wasserperlen. Die Innovation steckt dabei in jeder einzelnen Düse, die präzise auf die Strahlscheibe verteilt werden muss.“

### MEHR STRÄHLÖFFNUNGEN FÜR SANFTE MIKROTROPFEN

Bei der neu entwickelten Mikrotropfentechnologie ist ein einzelner PowderRain-Strahl viel feiner als herkömmliche Duschstrahlen. Statt nur einer

Strahlöffnung pro Düse hat PowderRain gleich sechs feine Öffnungen, die den Strahl durch eine ausgeklügelte Technologie in Tausende Mikrotropfen verwandeln. Durch ihr geringeres Gewicht landen die Mikrotropfen samtweich auf der Haut. Dadurch reduziert sich automatisch auch der Spritzeffekt: ein großer Vorteil bei offenen Duschen und generell viel weniger Aufwand bei der Reinigung des Duschbereichs. „Und die Strahlen stehen auch dichter zusammen, was die Benetzung der Haut noch einmal intensiviert“, erklärt Jan Heisterhagen. Zum verwöhnenden Dusch erleben mit allen Sinnen gehört zudem eine angenehme Akustik. Im neuen Hansgrohe Soundlabor gelang es den Experten, das Duschgeräusch mit PowderRain um rund 20 % zu senken. Die neuen Raindance Select Hand- und Kopfbrausen mit PowderRain sind flüsterleise und tragen somit auch akustisch zu purer Entspannung bei.



Raindance Select S 120 P verfügt mit den Strahlarten Rain, Whirl Air und jetzt auch PowderRain über drei Duschvarianten. Der Wechsel zwischen den Strahlarten erfolgt kinderleicht per Druck auf die großflächige Select-Taste am Griff der Handbrause.

## WENIGER IST MEHR

*„Durch veränderte Lebensumstände wurde mir klar, dass ich viel zu viele Sachen besitze. Bei der Sanierung meines Badezimmers habe ich mich nun auf wenige Produkte beschränkt. Die aber sind hochwertig und edel. Ich vermisse nichts und genieße meine neue Freiheit.“ GREGOR L.*



*Platz schaffen  
für die wirklich  
wichtigen Dinge*

© Portrait: WAYHOME studio/shutterstock

# MINIMAL





# KONZEPT



# ALLES GANZ KLAR

REDUZIERT AUFS WESENTLICHE

***Gregor L. denkt sein Leben neu. Brauche ich mehr oder habe ich schon alles? Besitze ich auch Dinge, die mir eigentlich gar nichts bringen? Die Antwort gibt sein neues Badezimmer ...***

Erst im Laufe des Umzugs in sein neues Zuhause realisierte der 43-Jährige zum ersten Mal, was er so alles in seinem Badezimmer gehortet hatte. Alles kam auf den Prüfstand, vieles wurde entsorgt. Das Ergebnis ist ein Bad, wie es minimalistischer kaum geht. Ganz in Weiß mit Waschtisch, Dusche und WC, „mehr brauche ich nicht.“ Stattdessen konzentrierte er sich auf hochwertige und langlebige Materialien und ein modernes, aber







*Elegante  
Ästhetik*

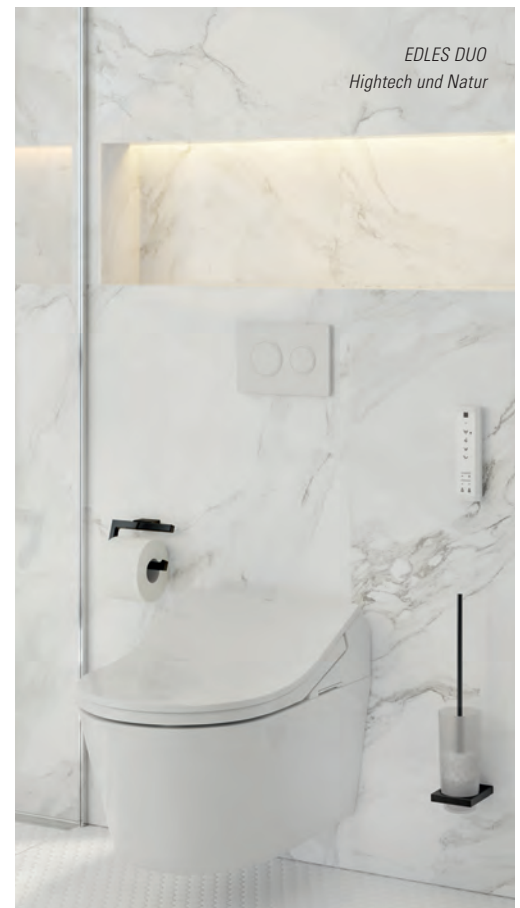
zeitloses Design. Waschtisch, Wände und Boden erscheinen wie aus einem Guss. Sie sind mit Fliesenmatten belegt, die auch Rundungen problemlos folgen. Für ein gegensätzliches Formenspiel sorgen das Aufsatzbecken und der LED-Leuchtspiegel, auch beim Waschtischmischer treffen rund und eckig gekonnt aufeinander. Für die bodengleiche Dusche wünschte sich der Medienmanager eine verchromte Glasabtrennung mit großem Einstieg, den eine Kombination aus Faltwand und Schiebeelement ermöglicht. Apropos Chrom: Bei den Armaturen und Accessoires fiel seine Wahl auf die extravagante Oberfläche „Schwarzchrom“, die die Individualität seines Badezimmers betont.

#### SHOWER-POWER

Ein bequemer Einstieg, viel Bewegungsspielraum – so wird das Duschen mit Kopf- und Handbrause zum sinnlichen Genuss.

## QUALITÄT STATT MASSE

Mit dem Dusch-WC erfüllte er sich einen weiteren Wunsch. „Das ist Hygiene pur für mich.“ Alle Funktionen werden komfortabel über eine Fernbedienung gesteuert. Einen attraktiven Rahmen für den Dusch- und WC-Bereich bilden großformatige Wandplatten aus Neolith, einem keramischen Material in Marmoroptik, dessen Basis natürliche Rohstoffe sind.



EDLES DUO  
Hightech und Natur

# RATGEBER

## MINIMALISMUS

### IM BAD

## TOP-TIPP

*Toilettenpapier reduzieren?  
Dusch-WCs machen es möglich.  
Sie bieten durch fortschrittliche  
Technologien zudem ein völlig  
neues Gefühl von Sauberkeit  
und Reinheit.*

DUSCH-WC SANIBEL 5001



### NATÜRLICHES DEO

Ein minimalistischer Lebensstil reduziert automatisch die Müllproduktion. Dieser feste Deoblock, reichlich gefüllt mit sanften, natürlichen Zutaten, kommt ganz ohne Verpackung aus und erfüllt den gleichen Zweck wie herkömmliche Deos. Die Aufbewahrung erfolgt in wiederverwendbaren Boxen oder Dosen.

AROMACO  
[WWW.LUSH.COM](http://WWW.LUSH.COM)



### NACHHALTIGKEIT

Minimalismus und Nachhaltigkeit gehen oftmals Hand in Hand, sie schonen die Ressourcen unserer Erde. Die nachhaltige Zahnbürste aus dem schnell nachwachsenden Rohstoff Bambus unterstützt den fairen Umgang mit der Umwelt – also herzlich Willkommen im Bad.

BAMBUSZAHNBÜRSTE  
[WWW.BAMBUDENT.DE](http://WWW.BAMBUDENT.DE)



### WIEDER-

### VERWENDBAR



Oft landen Wattepad, Abschmink- und Kosmetiktücher nach einmaligem Gebrauch direkt im Abfalleimer. Bei handelsüblichen Rasierern ist es nicht anders, schon bald muss eine neue Klinge her – wenn nicht sogar Einwegrasierer benutzt werden. Das bedeutet nicht nur jede Menge Müll, sondern ist zudem teuer. Eine bessere Option sind waschbare Reinigungspads und Rasierhobel. Die Reinigungspads aus Biobaumwolle sind ressourcenschonend, da Reststoffe verwendet werden. Sie können einfach in der Waschmaschine mitgewaschen werden. Der Rasierhobel ist im Vergleich zu herkömmlichen Nassrasierern langlebiger und die günstigere Alternative.

Das gilt nicht nur für den Männerbart, sondern auch für die weibliche Rasur.



RASIERHOBEL  
[WWW.GF-SOLINGEN.DE](http://WWW.GF-SOLINGEN.DE)

REINIGUNGSPADS  
[WWW.PURESKINFOOD.DE](http://WWW.PURESKINFOOD.DE)





*Mit dem neuen extra-flachen 65 mm hohen Ablauf lässt sich der Komfort einer bodenebenen Dusche auch in Bädern mit flachem Bodenaufbau realisieren. Der Standardablauf hat eine Bauhöhe von 95 mm und einen seitlichen DN 50-Ablauf.*

## Neuer Ablauf für flache Fußbodenaufbauten

# TECEDRAINPROFILE

Großformatige Fliesen liegen voll im Trend bei der Badgestaltung. Sie sorgen in Verbindung mit bodenebenen Duschen – die sich in Neubauten längst zum Standard entwickelt haben – für ein großzügiges Raumgefühl. Bei durchgefliesten Duschplätzen müssen die Bereiche um die Duschrinne (wegen des Dichtflanschs) mit kleinen, angepassten Fliesenstücken gefüllt werden, wodurch der Fliesenspiegel und somit die elegante Optik unterbrochen wird.

### FLEXIBLE ANPASSUNG

Mit TECEdrainprofile geht das auch anders: Das Edelstahlprofil ist bei Bedarf schnell ab-längbar und lässt sich somit exakt zwischen den Rändern des Duschplatzes einpassen. Der Fliesenspiegel wird nicht durch die Entwässerung gestört und das ästhetische Gesamtbild bleibt erhalten. Bei der Sanierung stellen sich Standard-abläufe bodenebener Duschlösungen aufgrund niedriger Bodenaufbauten jedoch oftmals als zu hoch heraus, weshalb Altbaubewohner nicht selten auf den Komfort eines schwellenlos be-gehbaren Duschplatzes verzichten müssen. Um

den Einbau in den Altbau zu ermöglichen, ist neben dem Standardablauf jetzt auch ein extra flacher Ablauf erhältlich. Er hat eine Höhe von 65 mm und einen seitlichen Anschluss für eine DN 40 Abwasserleitung. Für zusätzliche Sicherheit bei der Abdichtung sorgt die flexible Seal System Dichtmanschette, die einfach in den Ablauf eingerastet und dann in die Flächen-abdichtung eingearbeitet wird.

Das Duschprofil aus Edelstahl besitzt ein ein-gearbeitetes Gefälle für einen verbesserten Wasserabfluss und Selbstreinigungseffekt. Das Duschwasser wird durch den in der Profilmittle sitzenden Ablauf abgeführt. Zur Reinigung wird das Profil einfach abgewischt – die bisher bei Duschrinnen notwendige Rostentnahme entfällt. Um den Abfluss zu erreichen, lässt sich der Profildeckel dank der „Push-Funktion“ mit einem gezielten Fingerdruck hochklappen und ohne weitere Hilfsmittel entnehmen. Der Geruchs-verschluss lässt sich dann ohne Hilfsmittel entnehmen, einfach säubern und die Ablauf-leitung ist bei Bedarf gut zugänglich.

**TECEdrainprofile ermöglicht eine leicht herstellbare Nischenbündigkeit der Entwässerung über die gesamte Duschplatzbreite, ohne das Gesamtbild des Fliesenspiegels zu stören. TECE erweitert das Sorti-ment um einen flachen Ablauf mit einer Höhe von 65 mm für niedrige Boden-aufbauten.**



Portraits Shutterstock: Barista © g-stockstudio, Business-Frau: © Dean Drobot

# Lebensstile

**Wie entwickeln sich Lebensstile? Einstellungen und Überzeugungen sind immer beeinflusst vom aktuellen Zeitgeschehen und nie unabhängig vom herrschenden Zeitgeist. Als Antworten auf neue gesellschaftliche Herausforderungen beschreiben sie, wie Menschen auf den Wandel der Zeit und auf neue Lebensumstände reagieren. Einige der aktuellen Strömungen stellen wir hier vor.**



## GESUNDHEIT

### ALS LIFESTYLE

Das steigende Gesundheitsbewusstsein entstammt nicht nur Volkskrankheiten wie Burnout oder Stress. Faktoren wie Jugendlichkeit, gesunde und vitale Ausstrahlung sind Dauerbrenner. Wir leben heute nicht nur länger, sondern bleiben auch länger fit. Altwerden ist nicht mehr zwangsläufig negativ besetzt, im Gegenteil, es wird durch Gesundheitsoptimierung und Prävention zu einem aktiven, sinnerfüllenden Lebensstil. Gesundheit wird so zu einem neuen Statussymbol. Der eigene Körper wird gepflegt und trainiert, Selbstoptimierung wird zur neuen Lebensaufgabe.

Zu diesem neuen Körperbewusstsein entwickelt sich parallel eine sportiv ausgerichtete Mode: „Athletic fashion“ – nicht immer nur zum Sporttreiben gedacht, gilt aber als lässig und unterstreicht einen entspannten Lebensstil. Man muss also nicht einmal wirklich sportlich aktiv sein, und kann dennoch eine gewisse Sportlichkeit ausstrahlen. Innovationen wie Funktionstextilien und technische Stoffe mit intelligenten Funktionen tragen zukünftig auch dazu bei, den Körper und die Gesundheit zu optimieren.

Foto Freiluftsport: © Viacheslav Iakobchuk/Fotolia



# MINIMALISMUS

Minimalisten leben ganz bewusst mit wenig und verzichten auf unnötige Dinge. Platz in ihrem Leben findet nur, was wirklich gebraucht wird. Durch die betonte Konzentration auf das Wesentliche geben sie den einzelnen Gegenständen mehr Wertschätzung. Dahinter steckt die Erkenntnis, dass Konsum keine Erfüllung bietet.



www.opheleis.de

Was braucht man zum Leben? Viele Anschaffungen sind überflüssig – so die Meinung der Minimalisten. Sie konzentrieren sich auf Qualität und Wertgehalt ihrer Gebrauchsgegenstände. Nicht nur die Einstellung zu Konsum und Verbrauch, Leben und Erleben rücken stärker in den Vordergrund. In Erlebnisse zu investieren macht glücklicher, als sein Herz an materielle Dinge zu hängen.

## GREEN LIFESTYLE

Die neuen Ökos wollen verantwortungsvoll handeln und dabei gut aussehen – in nachhaltig und fair produzierter Designer-Mode aus Bio-Baumwolle. Sie wollen sich ernähren mit biologisch und regional angebauten Produkten ohne Verzicht auf Genuss und Qualität. Naturkosmetik, Ökomobilität, Mode aus umweltfreundlichen Materialien, Fair-Trade-Produkte – mit ihren wertorientierten, bewussten Kaufentscheidungen unterstützen sie Marken, Produkte und verantwortungs-

bewusst wirtschaftende Unternehmen, die den Schutz der Umwelt und soziale Standards einhalten. Spaß am Shoppen steht dabei immer im Vordergrund.

## DIE NEUE ÖKO-ÄSTHETIK

Modemarken wie Armed Angels, Shops wie Glore und Hess-Natur sind beispielsweise die Vertreter dieses neuen Öko-lifestyles. Dazu passen Veranstaltungen wie der „Heldenmarkt“, Deutschlands wichtigste Verbrauchermesse für nachhaltigen Konsum. Unter dem Motto „Egal war gestern“ findet sie in vielen deutschen Großstädten statt.



# SHARING

Tauschen, teilen und mieten statt kaufen, der Sharing-Trend wird immer größer. Als Gegenreaktion auf die Wegwerfgesellschaft steckt hinter dem Tausch- und Teilprinzip überhaupt keine Antikonsumhaltung – die Sharing-Szene ist total konsumfreudig. Menschen, die gewohnt sind, sich in virtuellen Welten zu vernetzen, füllen das gemeinschaftliche Teilen mit Leben. Kleider tauschen, die Wohnung zur Mitnutzung anbieten, Autos mit anderen teilen: Es gibt vielfältige Möglichkeiten. Vor allem die jungen, im Wohlstand aufgewachsenen Menschen haben ein ganz anderes Konsumverständnis als ihre Eltern. Alles ist für jeden verfügbar, es wird geteilt mit anderen. Besitz gilt als Belastung und ist nicht länger Ausdruck von Erfolg. Flexibel bleiben ist wichtiger, nicht zuletzt durch die Anforderungen in der heutigen Arbeitswelt.



# GLANZVOLLE ZEITEN FÜR IHR BAD

mit der Weichwasseranlage BWT Perla



Mit BWT Perla wird Duschen und Baden zu einem täglichen Genuss. Das seidenweiche BWT Perlwasser vermindert die Kalkbildung auf Oberflächen. Fliesen, Armaturen und Duschwände wirken damit noch strahlender – und das mit geringerem Putzaufwand. Ein natürlicher Luxus, den man nicht mehr missen möchte.

Geprüfte Technologie und hocheffiziente Technik –  
für seidenweiches BWT Perlwasser rund um die Uhr.

## BWT Perla

Aufbruch in eine neue Komfort-Ära

Mittels Ionenaustausch-Verfahren nimmt BWT Perla den Kalk aus dem Wasser und verwandelt hartes Wasser in seidenweiches BWT Perlwasser.

Darüber hinaus bietet dieses Meisterstück, ausgezeichnet mit dem Plus X Award, ein erweitertes Serviceangebot, prämiertes Design und die Möglichkeit, die Perlwasseranlage via Handy oder Tablet zu steuern.

Weitere Informationen unter  
[www.bwt-perlwasser.com](http://www.bwt-perlwasser.com)



### Genießen

Perlwasser für seidenweiche Momente

Seidenweiches BWT Perlwasser ist ein natürliches Beautygeheimnis und verschönert das Leben in vielfacher Hinsicht. Geschmeidigere Haut, glänzenderes Haar und weichere Wäsche für mehr Genuss Tag für Tag.

### Schützen

Perlwasser für mehr Glanz

Seidenweiches BWT Perlwasser verhilft nicht nur Ihrem Bad zu mehr Strahlkraft, auch die komplette Hauswasserinstallation sowie die angeschlossenen Geräte können vor Kalkablagerungen geschützt und somit kostspielige Reparaturen verringert werden.

### Sparen

Perlwasser der Umwelt zuliebe

Seidenweiches BWT Perlwasser entlastet die Umwelt und den Geldbeutel. Weniger Kalkablagerungen in Ihren Geräten bedeuten auch weniger Energieverlust. Und dank des weichen Wassers lässt sich der Verbrauch von Wasch- und Reinigungsmitteln um bis zu 50 % senken.







DIY\*

# REINIGUNGSMITTEL UND KOSMETIKA

*In den Inhaltsstoffen von Reinigungsmitteln und Kosmetika verstecken sich hinter Sammelbegriffen und chemischen Fachwörtern oft schädliche Stoffe. Diese sind weder gut für die Umwelt noch für die Gesundheit. Dank unzähliger Rezepte ist es jedoch ganz einfach, fast jedes Produkt selbst herzustellen.*

\*DIY = Do it yourself

# REINIGUNGSMITTEL

## Do it yourself

Putzmittel selbst zu machen, hat viele Vorteile. Sie sind nicht nur günstiger als chemische Reiniger, sondern auch besser für Gesundheit und Umwelt. Das Erstaunliche dabei, Putzmittel herzustellen ist sehr viel einfacher als Kosmetika. Man braucht nur

Essig, Soda, Natron, Zitrone, ätherische Öle und einen Behälter, um die fertigen Reiniger aufzubewahren. Nicht alle Tricks aus Großmutter's Zeiten funktionieren auch heute noch perfekt: Das Fensterputzen mit einer Zeitung ist aufgrund der veränderten Druckerschwärze nicht mehr so praktikabel wie früher, aber ein Fensterleder mit lauwarmem Wasser und einem Spritzer Spiritus und/oder Apfelessig reicht vollkommen aus.

**» WASCHMITTEL**

**ZUTATEN**

- 45 g Kernseife
- 6 EL Waschsoda
- 3 l kochendes Wasser
- n. B. ätherische Öle

1. Seife raspeln.
2. Seife in 1 l kochendem Wasser auflösen.
3. 1 Stunde ruhen lassen.
4. Weiteren Liter kochendes Wasser mit Waschsoda und 20–50 Tropfen Öl unterrühren.
5. 1 Stunde ruhen lassen.
6. Dritten Liter kochendes Wasser unterrühren.
7. 24 Stunden ruhen lassen.
8. Masse durchrühren und in gewünschten Behälter füllen.

## ZUTATEN

150 g Natron

50 g Zitronensäure

n. B. desinfizierende  
ätherische Öle

## MATERIAL

Rührschüssel

Rührgerät

Eiswürfelform aus Silikon

Behälter

# » WC-REINIGUNGSTABS



1. Zuerst die Hälfte des feinen Natronpulvers in eine große Schüssel geben und einen Teelöffel Wasser hinzugeben. **Achtung, es kann sprudeln!**
2. Danach das Gleiche mit dem restlichen Natronpulver. Die Masse mit dem Rührgerät durchmischen.
3. Beliebig viel Öl hineingeben und weiterrühren. Wenig später die Zitronensäure unterrühren, bis alles gut vermengt ist.
4. Die Mischung in die Silikonform geben und trocknen lassen.





## » ZAHNPASTA

### ZUTATEN

10 Tropfen Minzöl

1 TL Kurkuma-Pulver

3 TL Xylit

2 TL Kokosöl

### MATERIAL

Behälter

Löffel oder Schneebesen

1. Alle Zutaten in einem Behälter mit einem Löffel gut vermengen.
2. Die fertige Paste für 30 Minuten in den Kühlschrank stellen.

Die Zahnpasta ist durch die antibakteriellen Zutaten lange haltbar. Falls der Minzgeruch verfliegen sollte, kann einfach etwas Minzöl wieder hinzugegeben werden.



## BUCHTIPP

NATURKOSMETIK ist ein Buch mit vielen Rezepten für unterschiedliche Kosmetika, die schnell und leicht aus wenigen natürlichen Inhaltsstoffen hergestellt werden können. Ob duftende Körperbutter oder ein kühlendes Gesichtswasser – es ist erstaunlich, wie viele Zutaten in jedem Haushalt schon vorhanden sind. Die fehlenden sind ganz leicht zu besorgen oder bei einem Spaziergang in der freien Natur zu finden.

**Autoren: Lena Sokolovska, Jovita Vyšniauskiene, Migle Tylaite. ISBN: 978-3-86867-353-1**

## » DEOCREME



Kokosöl und Sheabutter im Wasserbad schmelzen.



Stärke, Natron und 1–2 Tropfen ätherisches Öl hineintrühren.



Die Deocreme abfüllen und auskühlen lassen. Zwischendurch umrühren.

### ZUTATEN

2 TL Kokosöl

1 TL Sheabutter

3 TL Natron

3 TL Pfeilwurzelsstärke

n. B. ätherisches Öl

Hinweis: Die Deocreme wird flüssig, wenn sie bei allzu warmen Temperaturen gelagert wird.

## » BADEBOMBEN

### ZUTATEN

200 g Natron

100 g Zitronensäure

100 ml Olivenöl

50 g Speisestärke

n. B. ätherisches Öl

### MATERIAL

Schüssel

Badebomben-Form

1. Natron, Zitronensäure, Stärke, Olivenöl und ätherisches Öl in eine Schüssel geben und zu einem Teig vermengen.
2. Als Nächstes die Hälften der Badebomben-Form mit dem Teig füllen und festdrücken. Die beiden Hälften sollten leicht über den Rand hinaus befüllt werden.
3. Die beiden Formen werden aufeinandergedrückt, geformt und für sechs Stunden in den Kühlschrank gelegt.

Variationen mit Lebensmittelfarben und getrockneten Blüten schaffen unendliche Möglichkeiten.



Foto: © MACDON/Shutterstock

Ob die Naturkosmetik vertragen wird, sollte vorab an einer kleinen Stelle auf der Haut getestet werden.

# BOSCH ERWEITERT DAS PORTFOLIO

an elektrischen  
Warmwasserbereitern

**Bosch hat die Übernahme des Geschäfts mit Elektro-Warmwasserbereitern von der BSH Hausgeräte GmbH abgeschlossen und sein Produktportfolio an elektrischen Warmwasserbereitern erweitert.**



*Die bisher unter der Marke Siemens vertriebenen Warmwasser-Geräte tragen jetzt das Bosch-Logo.*

**Bosch stärkt das Warmwasser-Geschäft**  
**Das breite Sortiment an Geräten zur elektrischen Warmwasserbereitung Dank der Übernahme ergänzt das bestehende Angebot an Gas-Durchlauferhitzern. Damit deckt Bosch ein noch breiteres Spektrum an Heizungs- und Warmwasserlösungen ab.**

*„Das Geschäftsfeld Warmwasser ist sehr aussichtsreich, aber auch sehr vielfältig“, sagt Alexander Wuthnow, Vertriebsleiter Junkers Bosch Deutschland. „Mit den neuen Elektro-Durchlauferhitzern und Elektro-Warmwasserspeichern kommen jetzt weitere wichtige Produktsegmente in unser Warmwasser-Portfolio. Davon profitieren besonders unsere Partner im Sanitär-, Heizung-, Klima- sowie Elektrofachhandwerk, die nun noch gezielter auf die Bedürfnisse der Anwender eingehen können.“*

## Smart-Home – Komfort – Hygiene

Vor allem die Trends zur Elektrifizierung, zum intelligenten Energiemanagement und zum vernetzten Smart-Home machen Lösungen zur elektrischen Warmwasserbereitung immer interessanter. Hinzu kommt, der regenerative Anteil am gesamten Strom-Mix wächst – im Dezember 2017 hat die EU sich zum Ziel gesetzt, den Anteil der Erneuerbaren am gesamten Energieverbrauch bis 2030 auf 27 % zu steigern. Weitere Treiber sind die Dezentralisierung der Energiebereitstellung, die auch im Gebäudebereich Einzug hält, sowie ein höherer Komfortanspruch bei Haus- und Wohnungsbesitzern. Auch Installations- und Energiekosten spielen eine Rolle: Ein Elektro-Warmwasserbereiter verursacht wegen der direkten Anbindung an die Zapfstelle kaum Wärmeverluste – es müssen darüber hinaus keine Warmwasserleitungen verlegt und isoliert werden. Und letztlich ist auch der Hygiene-Aspekt ein Entscheidungskriterium, denn dezentrale Warmwasser-Lösungen minimieren das Risiko von Legionellen oder Stagnation in warmwasserführenden Leitungen – besonders in Mehrfamilienhäusern oder in öffentlichen Gebäuden.

## Breit aufgestellt

Für nahezu alle Anwendungen in Küche, Dusche und Bad sowie an Handwaschbecken aller Art bietet Bosch die passenden Lösungen zur elektrischen Warmwasserbereitung an: Das Portfolio im Segment elektrische Warmwasserbereitung umfasst elektrische und hydraulische Durchlauferhitzer mit einem Leistungsbereich von 12 bis 27 kW, Klein-Durchlauferhitzer (3,5 bis 7,2 kW) und Kleinspeicher mit einem Speichervolumen zwischen 5 und 15 l, Kochendwasser-Bereiter sowie Wand- und Standspeicher mit einem Speichervolumen von 30 bis 400 l.

Die Produkte sind mit innovativer Technik ausgestattet. So entsprechen die Elektro-Durchlauferhitzer der Tronic-Serie bereits den Vorgaben der verschärften Ökodesign-Richtlinie hinsichtlich Energieeffizienz und sind mit der höchsten Energieeffizienzklasse A ausgezeichnet. Als einziges Gerät seiner Klasse verfügt der elektrische Durchlauferhitzer Tronic 8500 über die Aquastop-Technologie, die wie bei Waschmaschinen oder Geschirrspülern Wasserschäden verhindert.



**BOSCH**

Technik fürs Leben

# Warmes Wasser? Ganz einfach!

Die neuen Elektro-  
Warmwassergeräte  
von Bosch



## Warmwasser, wenn es gebraucht wird.

In nahezu allen Haushalten oder gewerblich genutzten Objekten ist höchster Warmwasserkomfort gefordert. Wir bieten Ihnen mit unseren Elektro-Warmwasserbereitern für jede Anwendung die richtige Lösung.



[www.bosch-einfach-heizen.de](http://www.bosch-einfach-heizen.de)

**BIS 31.12.2020**

**30 % STAATLICHE  
FÖRDERUNG**

**30 % Förderung auf Ihre Handwerkerrechnung**  
Doppelt sparen mit staatlicher Förderung und  
gesenkten Energiekosten.  
**Optimieren Sie jetzt!**

HEIZUNGSMWÄLZPUMPE CPE



KOMBI- UND PUFFERSPEICHER



ZIRKULATIONS-PUMPE Z5



THERMOSTATVENTILE



Förderfähige Artikel von comfort by sanibel

## AKTION HEIZUNGS- OPTIMIERUNG 30 % FÖRDERUNG

- Bares Geld sparen
- Energieverbrauch reduzieren
- Wertvolle Ressourcen schonen

Das Förderprogramm soll Heizungseigentümer durch attraktive Zuschüsse motivieren, ineffiziente Pumpen zu ersetzen und Optimierungen am gesamten Heizungssystem durchzuführen.

Der Vergleich zeigt in Zahlen, wie viel Sparpotenzial allein der Austausch einer alten Pumpe bietet:

CO<sub>2</sub>-EMISSION



ENERGIEVERBRAUCH



STROMKOSTEN



**REDUZIERUNG DES STROMVERBRAUCHS  
UM BIS ZU 70%\***

Eine Förderung des Bundeswirtschaftsministeriums (BMWi), um die Potenziale der Energieeffizienz bei der Wärmeversorgung von Gebäuden zu steigern.

### WAS WIRD UNTERSTÜTZT?

- Hocheffiziente Umwälzpumpen
- Hocheffiziente Zirkulationspumpen
- Hydraulischer Abgleich des Heizungssystems

In Verbindung mit dem hydraulischen Abgleich können andere Optimierungsmaßnahmen an bestehenden Anlagen gefördert werden:

- Voreinstellbare Thermostatventile
- Einzelraumtemperaturregler/Strangventile
- Technik zur Volumenstromregelung
- Separate Mess-, Steuerungs- und Regelungstechnik sowie Benutzerinterfaces
- Kombi- und Pufferspeicher
- Professionelle Einstellung der Heizkurve

Entdecken Sie nähere Informationen in der ansprechend gestalteten Broschüre!



[comfort-by-sanibel.de/  
foerderung.html](http://comfort-by-sanibel.de/foerderung.html)



# wasserstyle

Vielfalt in Form und Funktion: HANSADESIGNO STYLE.  
Für den persönlichen Style in Bad und Küche.

Mehr unter [hansadesigno.hansa.com](https://hansadesigno.hansa.com)





**Stauraum, Stellflächen, Aufhänge- und Ablagemöglichkeiten kann man im Bad nicht gut genug haben.**

**Bad-Accessoires über Kosmetika bis hin zu Badtextilien nehmen schnell Raum ein. Emotionslose Aufbewahrung ist jetzt passé – Stauraum wird zum Designobjekt.**

Funktionalität und Ästhetik sind kein Widerspruch. Aktuelles Design zeigt, dass Stauraumelemente alles andere als langweilig sind. Sie bieten nicht nur mehr Platz für Bad-Accessoires, sondern peppen den Raum auch optisch auf. Mit exklusiven Materialien, Farben und pfiffigen Platzideen.



## INDOOR-BAUM

Mit den Holzkonstruktionen von Badabaum kommt echte Natur ins Bad – z. B. mit einem Baum, der optisch aus der Wand wächst. Der naturbelassene Look mit sichtbarer Struktur und Maserung setzt einen willkommenen Kontrast zu dominanten Flächen aus Keramik oder Naturstein. Die als Äste integrierten Haken dienen dabei als unkonventionelle Halter für Handtücher und Bademäntel. Jeder Badabaum ist in Form und Farbgebung ein echtes Design-Unikat. Nachhaltig, modern und ästhetisch überzeugend.

[www.badabaum.de](http://www.badabaum.de)



NATUR PUR

STYLISH

ROBUST



2

EDEL-RUSTIKAL

HOCHWERTIG

RIESIG

## JUMBO-KLAMMER

Accessoire ganz groß: Ein echter Blickfang ist die 12" Super-Size Jumbo-Wäscheklammer im edlen Nussbaum-Finish. Design und markante Holzstruktur verleihen jedem Raum ein stylisches Ambiente. Die Riesenklammer ist ein idealer Halter für Handtücher, Schals oder auch wichtige Merkzettel und kann dazu mit Initialen bzw. Namen individualisiert werden. Besonders wirkungsvoll kommen die Jumbo-Klammern nebeneinander arrangiert zur Geltung. Rustikale Deko, natürlich Handarbeit, hier in Read Oak beize!

[www.cherrytreegallery.etsy.com](http://www.cherrytreegallery.etsy.com)



PRAKTISCH

FLEXIBEL

MOBIL

3

## UNTERWEGS AUF ROLLEN

Eine echte Design-Alternative zu eckigen Boxen ist der organisch geformte Componibili Rollcontainer von Anna Castelli Ferrieri für Kastell. Der Klassiker ist bekannt für seine grifflose Optik und prägnanten Eingriffsöffnungen. Unter den vielen verfügbaren Trendfarben lässt sich der persönliche Favorit leicht finden. Ob als Aufbewahrungsmöbel oder Beistelltisch an Bett und Sessel – der Componibili Rollcontainer überzeugt nicht nur frei stehend, sondern besonders gut auch in Ecken.

[www.cairo.de](http://www.cairo.de)





## WANDNISCHEN

FREISCHWEBEND

PLATZSPAREND

FUGENLOS



Die modularen Montageboxen von sanibel lassen sich frei nach Bedarf im Bad arrangieren. Die fugenlosen Elemente aus Mineralwerkstoff sind auf Maß angepasst an die Nischen der sanibel Badmodule, aber ebenso im Trockenbau einsetzbar.

Hierbei dient der im Lieferumfang enthaltene Unterputzgrundkörper als Montagehilfe. Die quadratischen und rechteckigen Montageboxen erweitern stilvoll das Raumangebot für Badtextilien, Utensilien, Deko-Objekte und schöne Accessoires.

[www.sanibel.de](http://www.sanibel.de)

## SPIEGELGARDEROBE

Von allen Seiten zugänglich ist der um 360° drehbare Schrank ein multifunktionales Platzwunder. Im Raum frei stehend ist alles schnell zur Hand, Schubladen und offene Ablageflächen bieten viele Aufbewahrungsmöglichkeiten für Handtücher oder sonstige Utensilien im Bad. An die Kleiderstange kommt der Bademantel oder die ausgesuchte Bekleidung, der Ganzkörper-Spiegel lässt einen prüfenden Blick auf den Look werfen, bevor es frisch und gestylt nach draußen geht. Durchdachte Details und Funktionen, die nicht nur im Bad gut ankommen – aus der Kollektion „Memoria Elements“ von Vitra.

[www.vitra-bad.de](http://www.vitra-bad.de)



DEZENT

ELEGANT

FUNKTIONAL



# STRADA II EINZIGARTIG VIELSEITIG



Die neue Keramikserie STRADA II bietet ein ungewöhnlich breites Spektrum unterschiedlichster Produkte – von Waschtischen über Möbelwaschtische, eckige und runde Schalen, Einbauwaschtische bis hin zu WCs und Bidets.

[www.idealstandard.de/strada2](http://www.idealstandard.de/strada2)

**ideal**  
STANDARD



*2morrow heißt das umfassende Badmöbelprogramm von Sanipa, das maximale Planungsfreiheit bei der Badgestaltung bietet – ganz gleich, für welche Raumgröße und welchen Einrichtungsstil. Die Basis ist dabei eine prägnante Konsole, die das Erscheinungsbild von 2morrow bestimmt.*

**Die Systemserie 2morrow von sanipa wird noch vielseitiger**

## MODULARES SYSTEM

Nachdem die erfolgreiche modulare Systemserie 2morrow mit der markanten Konsole Classic um die beleuchtete Konsolenvariante 2morrow Light ergänzt wurde, kommt mit der Konsole Slim eine weitere filigrane Lösung hinzu. Die 2morrow-Konsole Slim greift den aktuellen Einrichtungstrend zu sehr dünnen Formen und schmalen Konturen auf: Die Platte Slim wird aus 4 cm starkem Vollmaterial gefertigt und kann sowohl horizontal als auch vertikal eingesetzt werden. Wie die bestehenden 2morrow-Konsolen Classic und Light wird Slim maßvariabel an die Schränke angepasst. Die Konsole wurde speziell für Aufsatzwaschtische entwickelt und ist in elf Schichtstoffoberflächen aus dem Sanipa-Sortiment erhältlich.

### PLANUNGSFREIHEIT

Ob Classic-Platte, filigrane Slim-Version oder schwebende Light-Optik mit optionaler LED-Beleuchtung, jede 2morrow-Konsole bietet vielfältige Möglichkeiten, ein Bad zu gestalten. Für die Konsolenprogramme 2morrow Classic und 2morrow Light gibt es neben verschiedenen Ausführungen in Schichtstoff hochwertige keramische Modelle, die besonders robust, stoß-, schlag- und kratzfest sowie hitzebeständig sind. Außerdem sind sie leicht zu reinigen und sorgen mit präzisen Kanten und trendstarken Oberflächen für ein attraktives Design.

**Frei. Persönlich. Kreativ. So lautet das Motto des neuen, universell einsetzbaren Regalsystems von Sanipa: Cubes. Es kann mit allen Badmöbelkollektionen kombiniert werden und bietet dabei jede Menge Gestaltungsmöglichkeiten.**

Die Cubes-Module werden individuell zusammengestellt und sind äußerst vielseitig und praktisch: An kleinen und an großen Wandflächen schaffen Cubes zusätzlichen Stauraum – nicht nur im Bad. Ihre pflegeleichten Oberflächen überzeugen zudem. Die Flexibilität des neuen Regalsystems zeigt sich bei der Anordnung: Je nach Bedarf kann man einzelne Cubes einsetzen oder ganze Regalwände aus offenen und/oder geschlossenen Elementen planen. Bei den geschlossenen Schrankmodellen sorgen grifflose Türen mit Push-to-open-Technik und gedämpftem Türanschlag für unsichtbare Ordnung. Die offenen Elemente verleihen jedem Raum ein wohnliches, lockeres Ambiente. Sie können um 90° gedreht und sowohl vertikal als auch horizontal angebracht werden.

Möbelfront und -korpus haben bei Cubes immer die gleiche Farbe. Zur Auswahl stehen dafür insgesamt 15 Oberflächenvarianten in aktuellen Holzoptiken sowie matten und hochglänzenden Trendtönen, die zu allen Sanipa-Badmöbeln passen.



*Die Cubes-Module sind 35 cm breit und in den drei Höhen 35, 70 und 105 cm, jeweils in den beiden Tiefen 33 und 18 cm, erhältlich.*



## Sento Produktvielfalt im skandinavischen Stil



Die weiche Formensprache und die haptisch angenehmen Rundungen verströmen die beliebte nordische „Hygge“-Behaglichkeit. **Jung, formschön und funktional.**

Möbelfarben



WC-Farbvarianten

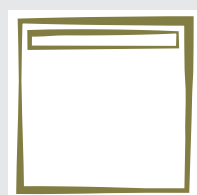


# RUND UM DEN WASCHTISCH



*Welches Modell darf es sein? Die Auswahl zwischen Einzelwaschtisch, Doppelwaschtisch, Aufsatzwaschtisch und vielen weiteren Varianten ist groß. Auch für das Drumherum wie Licht, Spiegel und Stauraum stehen interessante Möglichkeiten zur Verfügung – abgestimmt auf ganz persönliche Vorlieben und individuelle Ansprüche.*

unzählige  
MÖGLICH-  
KEITEN



Spiegel

Schau  
mich an!

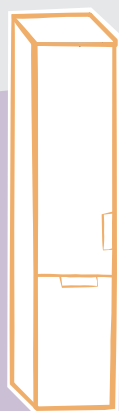
**SPIEGEL**

mit oder ohne  
Beleuchtung



Spiegelschrank

Dazu noch  
einen Schrank?



Hoch-  
schrank

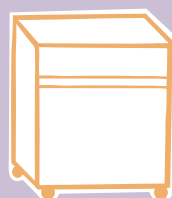


Mittel-  
schrank

Unter-  
schrank



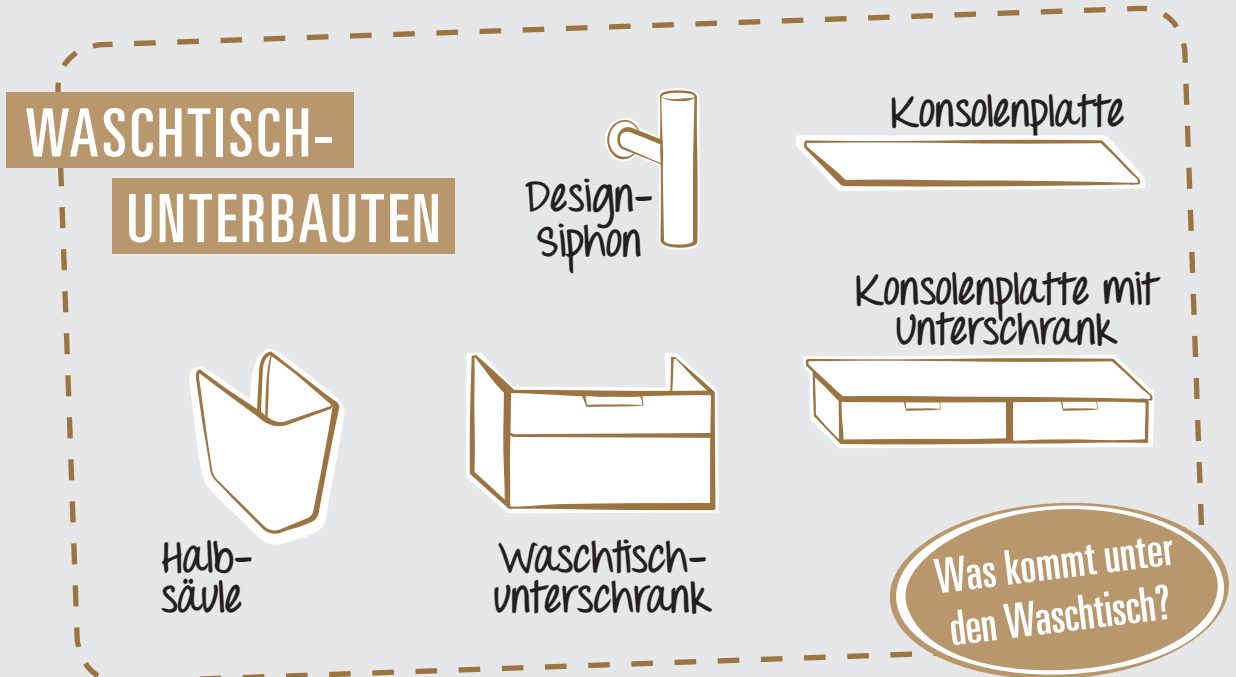
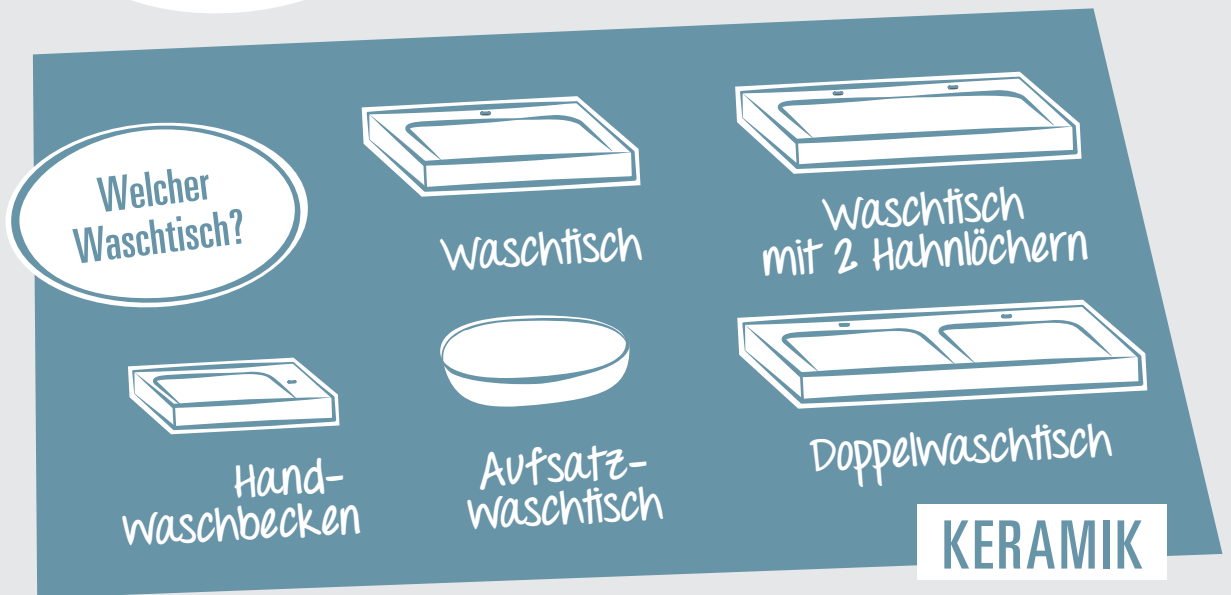
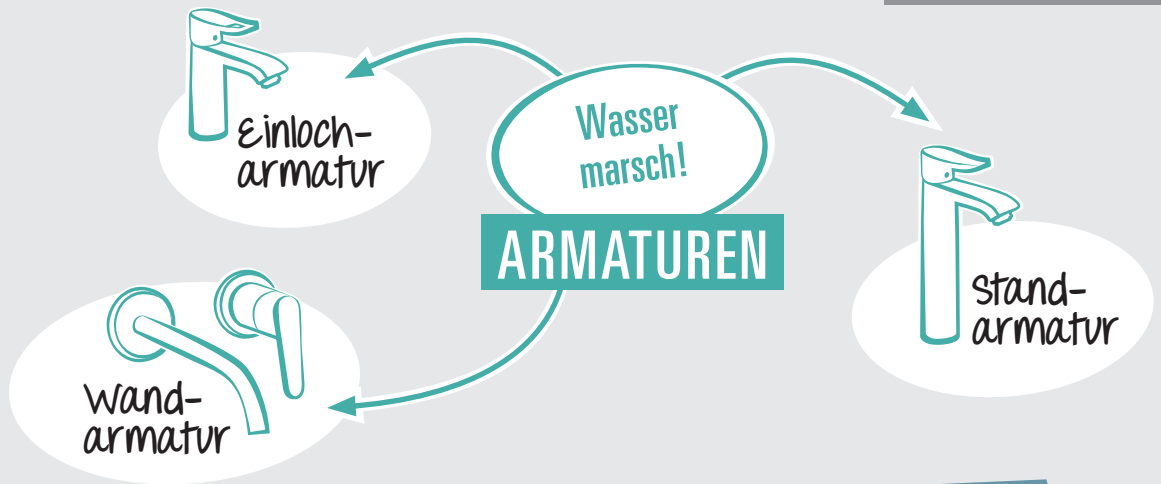
Roll-  
container



**BADMÖBEL**

Hänge-  
schrank







# EINER FÜR ZWEI

DAS BESTE AUS VIELEN MÖGLICHKEITEN

**Rita L. und Max B.:**  
*„Wir waren uns nicht geich einig. Ich wollte getrennte Waschtische, Max einen Doppelwaschtisch. Sein Argument, dass wir zusammengehören, auch am Waschtisch, hat mich überzeugt.“*

Für das Paar war der Waschtisch die wichtigste Anschaffung im Bad. Ist er doch Dreh- und Angelpunkt, ob schnelle Morgentoilette oder großes Abend-Make-up. Erst wurde engagiert diskutiert, dann akribisch geplant. Nach einer eingehenden Beratung beim Fachhändler entschieden Rita und Max sich für einen Doppelwaschtisch mit Konsolenplatte plus Unterschrank mit zwei Auszügen – damit jeder seine Ordnung hat. Ergänzt mit runden Aufsatzbecken aus Keramik, die zum geradlinigen Schrank einen soften Kontrast bilden.

Auf die Wandarmaturen einigten sie sich ebenso schnell wie auf die wandmontierten Zahnputzgarituren – so bleibt die Ablagefläche frei für alles, was man zwischendurch schnell einmal ablegen will. Der Spiegel ist groß genug für zwei. Beidseitig integrierte LED-Leuchten geben bestes Kosmetiklicht und sind gleichzeitig eine gute Allgemeinbeleuchtung. Handtuchstangen machen das Waschtisch-Ensemble komplett. Zusätzlichen Stauraum bietet ein Mittelschrank, in dem Kosmetikutensilien, Handtücher etc. Platz haben.



Portrait: © verdahl/Fotolia





# BADMÖBEL 2.0 FLEX: UNIVERSELL UND MODULAR



WIR GEBEN  
**5 JAHRE**  
SANIBEL GARANTIE

**sanibel®**  
DEINE MARKE

Für Ihr individuelles Bad bietet sanibel jetzt noch mehr Kombinationsmöglichkeiten aus vielen attraktiven aufeinander abgestimmten Artikeln. Das umfangreiche Programm mit über 200 Artikel besteht aus Waschtischunterbauten, Spiegelschränken, Konsolenplatten und Hoch-, Mittel-, Hänge- oder Unterschränken. Nähere Informationen zu dem Programm und zu den passenden Keramik-Waschtischen namhafter Hersteller entdecken Sie auf **sanibel.de**





HELLE FREUDE  
Spiegelschränke und  
Waschtische punkten mit  
integrierter Beleuchtung.



*Ganz wie es  
uns gefällt!*

Portrait: © stockfour/Shutterstock

# GEMISCHTES DOPPEL

DIE BESTE LÖSUNG FÜR EIN STARKES TEAM



AB IN DIE MITTE  
Im Schrank zwischen den  
Waschtischen hat man alles im Blick.

Möchten wir Waschtische in Hochglanz-Weiß, im Holz- oder Betonlook? Das trendige Betondekor machte das Rennen. Die großen Auszüge mit Softeinzug – ein Hand- oder Knieschups genügen zum Schließen – beeindruckten vor allem Sabine, die endlich alles übersichtlich geordnet und schnell zur Hand haben möchte. Super schick dazu: die eleganten Waschbecken aus Glas, die die in die Unterbauten integrierte LED-Beleuchtung zum Strahlen bringt. Für den Beauty-Rundumblick fiel die Entscheidung auf Spiegelschränke u. a. mit Doppelspiegeltüren und Lichtboden. Der Fachberater empfahl zusätzlich einen Mittelschrank „weil es immer mehr zu verstauen gibt als man denkt und dann Tiegel etc. herumstehen und die schöne Ordnung stören.“

**Sabine und Thomas F.:**

*„Wir sind ziemlich Individualisten und haben festgestellt, dass wir mit einem Waschplatz für zwei auf Dauer nicht klar kommen. Jetzt hat jeder seinen eigenen Waschtisch mit dem Bewegungsspielraum, den er braucht. Eine Idee, die uns schon früher hätte einfallen können.“*



# ARTO

*Die hochwertige Komplettbadkollektion von Villeroy & Boch bietet alles für eine stylische, funktionale und komfortable Badgestaltung: keramische Waschtische, WC und Dusch-WC, ein Urinal, Badmöbel, Lichtspiegel und Spiegelschränke sowie Duschböden und Badewannen. Mit diversen Kombinationsmöglichkeiten und Einbauvarianten spielt Arto die Vielfalt des geometrischen Designs voll aus und erzeugt ein zeitlos-modernes Ambiente.*



## KOMPLETT-BADKOLLEKTION

### PURISTISCHE WASCHPLATZLÖSUNGEN

Für die Gestaltung puristischer Waschplätze sind Schrankwaschtische mit passendem Waschtischunterschrank genau richtig. Die filigranen Waschtische mit dünnen Zargen und großen, seitlichen Ablageflächen sind in den drei Breiten 80 cm, 100 cm und 120 cm erhältlich. Die Waschtische können auf Wunsch auch ohne Unterschrank mittels einer Konsole an die Wand montiert werden.

Die eleganten, grifflosen Unterschränke gibt es mit zwei oder drei Auszügen in den fünf aktuellen Oberflächen. Hoch- und Seitenschrank bringen weiteren Stauraum ins Bad.

Darüber hinaus bietet Arto drei designstarke Waschtische in den Größen 55, 60 und 65 cm sowie ein 45er-Handwaschbecken. Zeitlose Lichtspiegel und Spiegelschränke machen den Waschplatz komplett. Die Aluminium-Spiegelschränke mit verstellbarem Lichtsegel, Vergrößerungsspiegel, Magnetleiste und Steckdose passen mit seitlich verspiegelter Korpus zu allen Möbelloberflächen. Mit einer modernen LED-Beleuchtung, bei der Lichtfarbe und Helligkeit individuell gewählt werden können, sorgen Spiegel und Spiegelschränke für eine gute Ausleuchtung des Waschplatzes und schaffen darüber hinaus eine angenehme Lichtstimmung im Raum.

### WC, DUSCH-WC UND URINAL

Das WC von Arto kombiniert frisches Design mit praktischer Funktionalität. Der wandhängende, spülrandlose Tiefspüler wirkt leicht und ist standardmäßig mit der innovativen DirectFlush-Technologie ausgestattet.

Für besondere Ansprüche gibt es zudem ein Dusch-WC, das in Sachen Design neue Maßstäbe setzt: Die gesamte Technik ist in der Keramik integriert, sodass es von außen nicht als Dusch-WC zu erkennen ist. Dabei ist es intuitiv einfach per Fernbedienung oder Smartphone-App zu bedienen und bietet besten Komfort.



### HOCHWERTIGE DUSCHBÖDEN UND BADEWANNEN AUS QUARYL®

Zudem gibt es eine große Auswahl an hochwertigen Duschböden und Badewannen aus Quaryl®, dem patentierten Werkstoff aus Sanitäracryl und Quarz. Quaryl® ist besonders stabil, fühlt sich angenehm warm an und besitzt einen edlen Glanz. Außerdem ist die glatte, nahezu porenfreie Oberfläche hautsympathisch, einfach zu reinigen und hygienisch. Das Design der Arto-Badewannen kombiniert die Formen Rechteck und Oval in exakter Linienführung. Erhältlich sind sieben Modelle.



*Perfekt in Szene gesetzt: Arto überzeugt durch Vielfalt im Bad*



## LAUFEN: Einfach schön und gut BADMÖBELSET BASE



Mit dem ästhetischen und hochfunktionellen Ensemble bestehend aus Laufem Pro S Waschtisch und Base Unterbaumöbel lassen sich anspruchsvolle Badinszenierungen in den Breiten von 60, 80, 100 und 120 cm realisieren.

*Damit im Badezimmer ein freundliches und entspannendes Ambiente herrscht, sind Badmöbel unerlässlich. Sie verstauen Handtücher, Flakons, Schminkutensilien und alle anderen Bad-Accessoires unsichtbar für den Nutzer und sorgen für eine aufgeräumte und übersichtliche Atmosphäre. Präsentieren sie sich darüber hinaus so schlank und auf die Badkeramik abgestimmt wie das neue Badmöbelset Base von Laufen, verfeinern sie das Raumerlebnis zusätzlich.*

Bei der Entwicklung von Base hat der Schweizer Badspezialist besonders darauf geachtet, dass die Möbel den aktuellen Trends entsprechen, gute Qualität und viel Funktion bieten – bei einem ausgezeichneten Preis-Leistungs-Verhältnis. In bester Schweizer Designtradition des einfach Guten und einfach Schönen präsentieren sich die neuen Badmöbel zeitlos schlicht und grazil.

Die Schubladen und Türen werden von schlanken Kanten eingerahmt, die in zwei Ausführungen erhältlich sind: rund oder eckig, je nachdem, mit welcher Badkeramik sie zum Einsatz kommen.

Ganz im Trend liegen die angebotenen Farbvarianten Ulme hell und dunkel, die Natürlichkeit und Wärme ins Bad bringen. Ihre Oberflächen wirken dank der holzartigen, dreidimensionalen Struktur sehr wertig und kommen der Optik und Haptik von echtem Holz nahe. Darüber hinaus sind die Möbel in mattem oder glänzendem Weiß erhältlich, klassische Möbelfarben, die für Reinheit und Ruhe stehen. Da die Oberflächen schlag- und kratzresistent sowie spritzwassergeschützt und sehr pflegeleicht sind, eignen sie sich selbst für den harten Alltag im Familienbad. Für besondere Badinszenierungen bietet Laufen 39 weitere Trendfarben an, die matt lackiert werden.



Zum Sortiment von Base gehören Waschtischunterbauten für die Badkollektionen Val und Laufen Pro S sowie vorkonfektionierte Waschplatzlösungen: schmaler Waschtisch mit integriertem Unterbaumöbel, die sogenannten Laufen Pro S Sets Base.

Die Unterbaumöbel für die Waschtische von Laufen Pro S und Val, die mit ihren Rädern über das Möbel ausragen, hat Laufen mit eleganten, schmalen Griffen aus Aluminium ausgestattet. Die Unterbauten für die Pro S Set Waschtische, die bündig mit der Möbelfront abschließen, kommen ohne Griffe aus, sind dafür jedoch mit sanft schließenden Push- und Pull-Schubladen versehen (siehe Fotos linke Seite).



## EINE FUNKTIONELLE UND INNOVATIVE VISION DES BADEZIMMERS

**Die Badkollektion Kartell by Laufen – die von Ludovica und Roberto Palomba entworfen wurde – ist das Ergebnis einer Zusammenarbeit zwischen Kartell und Laufen, die vor acht Jahren begonnen wurde.**



Dazu passen Halbhochschränke und Hochschränke in unterschiedlichen Ausführungen (in zwei Tiefen 185 mm und 335 mm). Zu allen Ausführungen mit 335 mm Tiefe ist zudem ein passender Wäschekorb erhältlich.

Idealer Begleiter für die Waschtische sind vier verschieden große Spiegelschränke im Base-Sortiment, die auf die Waschtischbreiten abgestimmt wurden. Zu den funktionalen Highlights der doppelseitig vollflächig verspiegelten Schränke gehören eine aufgesetzte LED-Leuchte, die den Raum am Waschtisch gut ausleuchtet, sowie eine nützliche Steckdose im Inneren. Praktisch ist ein kleines, seitlich offenes, frei hängendes Spiegelschrank-Element mit zwei Tablaren. Dieses bringt zusätzliche Spiegelfläche und weiteren, leicht zugänglichen Stauraum ins Badezimmer.



Ein praktisches Zubehör ist die herausnehmbare Ordnungshilfe für die oberste Schublade. Die schicke Schubladeneinteilung, mitgeliefert bei den Base-Unterbauten für Val, aus leicht gefärbtem, transparentem Kunststoff ist übersichtlich, gut erreichbar und lässt sich schnell und einfach reinigen.

Neu bei Kartell by Laufen sind zwei Waschtische aus Saphirkeramik in 500 und 600 mm Breite, die über einen Standardablauf verfügen. Badplaner können nun je nach Bedarf zwischen den entsprechenden Modellen mit Linienablauf und integrierter Ab- und Überlauffunktion oder Standardablauf wählen.

Komfort, Innovation und die Leidenschaft für bezahlbare Schönheit sowie feinste Handwerkskunst kennzeichnen die Unternehmenswerte, die allen Projekten von Kartell by Laufen zugrunde liegen. Sie richten sich nicht nur an Endverbraucher, sondern auch an Fachleute und Architekten, die kundenorientierte Lösungen suchen.

GROHE Atrio  
Contemporary

**Mit Atrio relaucht GROHE die Ikone der Eleganz und Präzision und etabliert ein „Piece of Art“ im Badezimmer. Der besonders schlanke Armaturenkörper wurde auf das Wesentliche reduziert, wobei die charakteristischen Kreuzgriffe der Armatur einen extravaganen Look verleihen.**



**So fügt sich das zeitlose Design der neuen Atrio Kollektion harmonisch in den individuellen Badezimmer-Stil ein. Es bietet Architekten, Interior-Designern und kreativen Premium-Badplanern sowie anspruchsvollen Konsumenten die Möglichkeit, individuelle Gestaltungsmöglichkeiten mit internationalen Architektur-Trends zu vereinen.**



**Eleganz trifft Präzision**

## GROHE RELAUNCH DAS DESIGN VON ATRIO

An höchste Designwünsche angepasst, besticht die koordinierte Formgebung der Atrio durch einen minimalistischen Look mit ausbalancierten Proportionen und puren zylindrischen Formen und spannt so den Bogen von Eleganz über Präzision. Der elegante Armaturenkörper misst vom Auslauf bis zum Boden denselben Durchmesser – eine einzigartige Linienführung in der Branche.

### ELEGANTES DESIGN

Durch die verschiedenen Ausführungen, Farben und Zubehör umfasst die neue Atrio Serie mehr als 35 Produkte in einheitlichem Design, die in den zwei GROHE SPA-Colours SuperSteel und Hard Graphite gebürstet sowie in Chrom verfügbar sind. Die Armaturen besitzen ergonomische Kreuzgriffe, um kaltes und heißes Wasser manuell miteinander zu vermischen: Die mit C- und H-Siegeln versehenen Griffe regeln Volumen und Temperatur des Wassers.

Für absoluten Komfort lassen sich die Griffe weich und leichtgängig drehen.

### INNOVATIVE TECHNOLOGIE

Das überarbeitete Design der Atrio Kollektion überzeugt nicht nur durch elegante Ästhetik, sondern auch durch innovative Technologie – Qualität made in Germany. Alle Armaturen funktionieren mit fortschrittlichster GROHE SilkMove Kartuschen-Technologie. Der integrierte Strahlregler sorgt für einen konstanten und flächigen Wasserfluss, der die Hände beim Waschen angenehm umschließt. Die Armaturen für Handwaschbecken gibt es als Einhand-Waschtischbatterie, als Waschtisch-Einlochbatterie mit zwei Griffen und als Dreiloch-Waschtischbatterie. Letztere lassen sich auf dem Waschtischrand und an der Wand montieren.





# Design und Funktionalität im Spiegel der Zeit



## *Spiegel - Spiegelschränke - Gestaltungselemente*





NICHT NUR

## IHRE MARKE – FÜR GUTE-LAUNE-BÄDER!

Hier hat Stress gar keine Chance. Es geht mit mehr Spaß ins Spa – die Serie 5001 ENJOY schafft Räume für Erfrischung, gute Laune und überzeugt in ihren zahlreichen Variationsmöglichkeiten durch eine schlichte, aber markante Design-Note, die sich in vielen Details vom Gewohnten abhebt.







Ein besonderes Highlight der sanibel Serie 5001 ENJOY versteckt sich in den variantenreichen ACRYL-BADEWANNEN: In jede kann das Whirlpool-System eingebaut werden. Farbige LED-Unterwasserscheinwerfer, Gebläseluft-Beimischung mit entkeimender Ozonisierung und Luftvorheizung sind inklusive. Das am Wannenkörper eingebaute sanibel Invisible Sound-System sorgt mit Musik für die Extraentspannung. Hört! Hört!



5001 ENJOY sanibel



**Wasser-Check:** die gewünschte Wohlfühltemperatur einstellen



Die Keramik-Objekte strahlen in schöner schlichter Form und ihre fast porenfreie Oberfläche beweist im Alltag harte Nehmerqualitäten.

Von den ACCESSOIRES bis zu den ARMATUREN passt alles perfekt zueinander. Die Hebel der Wasserspender verfügen über eine markante Öffnung.

Das Modell mit hohem und schwenkbarem Auslauf sowie einem seitlich montierten Bedienelement ermöglicht das problemlose Haarewaschen am Becken.

Die Kombinationen aus WASCHTISCHEN, einzeln oder als Doppelausführung, und Unterschränken in zahlreichen Dekor-Varianten sind perfekt aufeinander abgestimmt.



#### Dusch-WC-Duschstrahl



Das sanibel® 5001 DUSCH-WC ist ausgereift bis ins kleinste Detail und bietet Hygiene pur. Es verfügt neben der komfortablen variablen Warmwasserdusche über einen beheizbaren Sitz, eine Geruchsabsaugung mit zusätzlichem Ionisator, einen Trockner und über aktive Reinigungsfunktionen mit antibakterieller Wirkung – jetzt neu mit Entkalkungsfunktion.

#### Dusch-WC-Fernbedienung



Die MINERALGUSS-DUSCHWANNEN Solique von sanibel sind sehr stabil, besitzen eine extrem harte Oberfläche und können direkt auf dem Boden verlegt werden – optional mit Solique PRO Antirutsch-Beschichtung. Mineralguss hat eine überdurchschnittlich lange Lebensdauer und verliert seine ausgezeichneten Eigenschaften nicht.

#### Dusch-WC-Nachtbeleuchtung



Entdecken Sie mehr im attraktiv aufgemachten und informativen Katalog zur sanibel 5001 ENJOY Badserie – bei Ihrem sanibel-Partner erhältlich und unter [www.sanibel.de](http://www.sanibel.de).



Mineralguss-Duschwanne Solique, optional mit Antirutsch-Beschichtung Solique PRO: belastbar und langlebig



# BADKOLLEKTION SENTO

**Das Privatbad im  
skandinavischen Design**

Alle Waschtischunterschranke sind mit einer LED-Ambiente-Beleuchtung ausgestattet. Die sensorgesteuerte LED-Leuchte unterhalb des Schrankes taucht das Bad in ein dezentes Licht und sorgt für Sicherheit bei Dunkelheit.

Auch das Sento-WC mit seiner geschwungenen Linienführung und dem schlanken Slim-Deckel mit Absenkautomatik trägt die Handschrift des Vitra Designteams. Vitra Bad bietet nicht nur verschiedene Stand-WC-Kombinationen, Wand-WCs – auch als Compact-Modell, sondern auch Varianten mit spülrandloser Technik VitraFlush 2.0 sowie mit Bidetfunktion.



**Vom Gäste-WC über das Singlebad bis zum großen Badezimmer für die ganze Familie: Mit der Badkollektion Sento von Vitra Bad lässt sich nahezu jedes Bad einrichten.**

Möglich macht dies die Sortimentstiefe von Sento, die geeignete Lösungen für das kleine oder große Privatbad bietet: So zählen zur Sanitärkeramik der Badkollektion verschiedene Waschbecken und Waschtische in insgesamt sechs Größen. Zu ihnen gehören unter anderem auch ein Doppel- und ein Halbeinbauwaschtisch.

## PRODUKTVIELFALT IM SKANDINAVISCHEN STYLE

Auch die Badmöbel folgen einer klaren Formensprache. Vor allem in der Kombination von Eichenholz mit der Farbe Weiß Matt bringen sie skandinavisches Flair ins Bad. Alternativ sind die Badmöbel auch in mattem Anthrazit oder in Crème Matt erhältlich.

Waschtischunterschranke sowie Hoch- und Halbhochschranke gibt es in neun verschiedenen Ausführungen und mit unterschiedlichen Funktionen: Im schmalen Bad kommt beispielsweise der Waschtischunterschrank ab einer Breite von 50 cm zum Einsatz. Steht mehr Raum zur Verfügung, eignet sich die größte Variante mit einer Breite von 130 cm. Die mittleren Größen sind optional mit ein oder zwei großräumigen Schubladen ausgestattet. Bei Sento gibt es den Waschtischunterschrank mit passendem Waschbecken im preisgünstigen Set.

Der Hochschrank bietet viel Stauraum für Badaccessoires oder Reinigungsmittel. Optional gibt es das Modell auch mit integriertem Wäschekorb – beide Lösungen sind wahre Ordnungshelfer. Der schmale eintürige Halbhochschrank kombiniert Abstellfläche mit Stauraum. Er kann wandhängend installiert werden, steht auf Füßen oder auf der Sockelplatte. Die Badmöbel der Kollektion Sento gibt es optional mit Möbelfüßen.

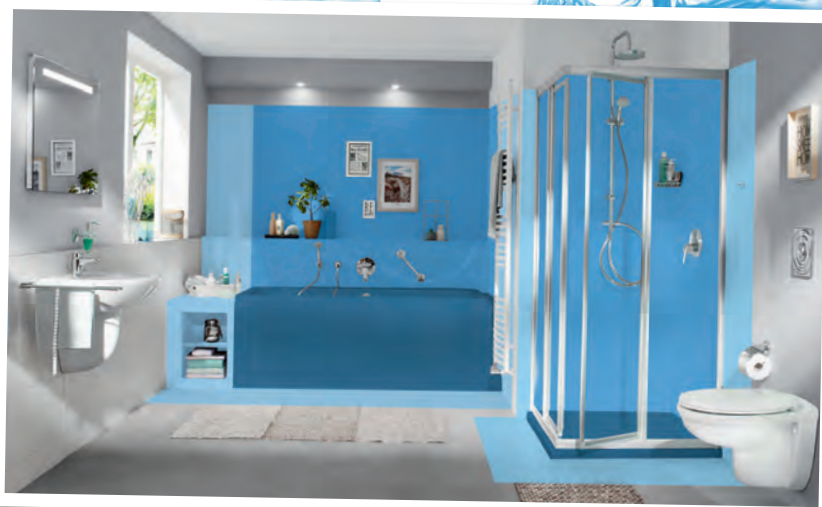


Im Badezimmer trifft Feuchtigkeit auf Strom. Eine gefährliche Kombination, die besondere Vorsichtsmaßnahmen erfordert. Daher ist es in Feuchträumen empfehlenswert, die Elektroinstallation unbedingt von einem Fachmann planen und realisieren zu lassen.

## SICHERHEIT GEHT VOR!

### BESONDERE REGELN FÜR DIE ELEKTRIK

Damit die Sicherheit der Stromanschlüsse im Badezimmer gewährleistet werden kann, müssen bestimmte Vorschriften erfüllt werden. Die DIN-Norm VDE 0100-701 beschreibt diese Zonen und die dafür zugelassenen Betriebsmittel und Leitungsarten.



## DIE DREI SCHUTZBEREICHE

### BEREICH 0

Inneres von Dusche und Badewanne

**Schutzart: IPX7**

Die Installationen müssen:

- fest installiert sein
- eine Zulassung vom Hersteller aufweisen
- mit einer Betriebsspannung von höchstens 12 V Wechselspannung oder 30 V Gleichspannung versorgt sein

### BEREICH 1

Senkrecht über- und unterhalb des Bereichs 0 vom Fertigfußboden bis auf eine Höhe von 2,25 m

**Schutzart: IPX4**

Installationen wie Wassererwärmer, Whirlpool- und Abwasserpumpen oder Abluftgeräte müssen:

- fest installiert sein
- mit einer Betriebsspannung von höchstens 26 V Wechselspannung oder 60 V Gleichspannung versorgt sein

### BEREICH 2

Seitlich und unterhalb des Bereichs 0 und 1 mit einem Abstand von 60 cm

**Schutzart: IPX4**

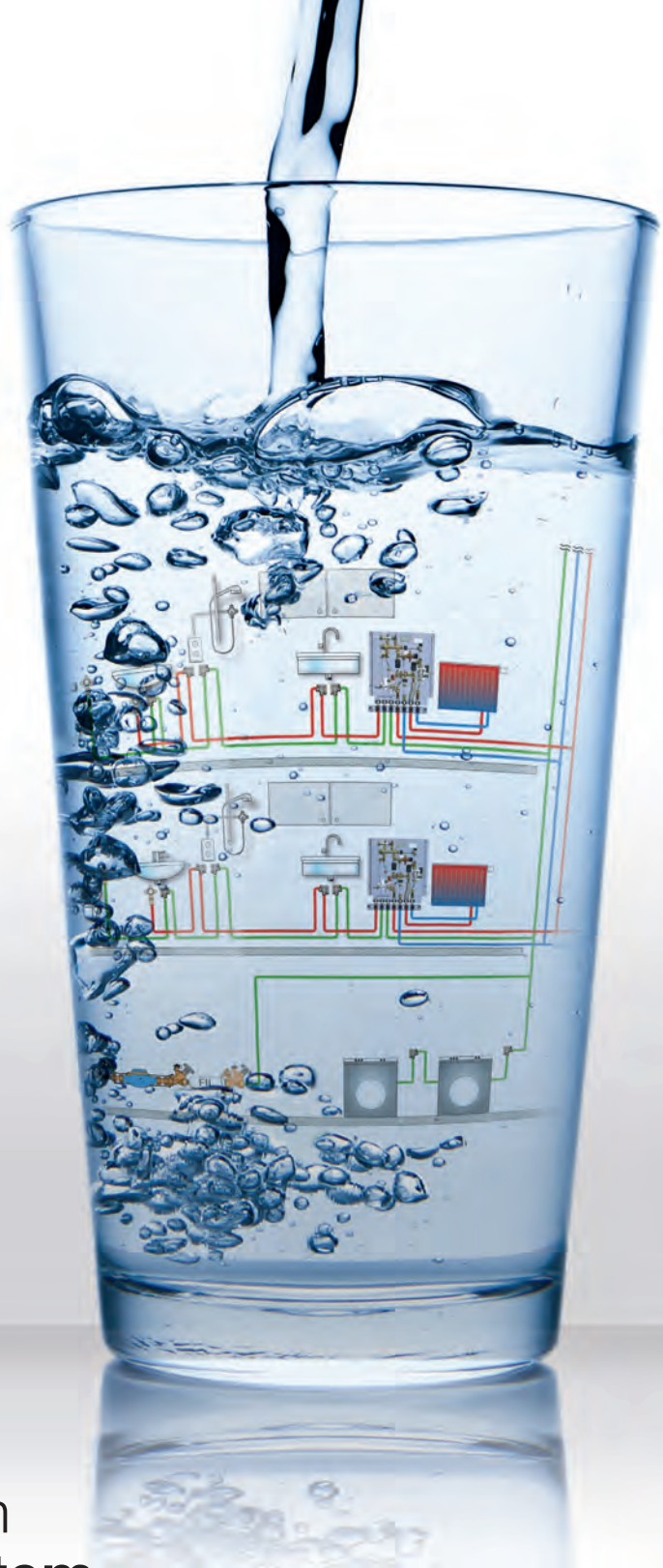
Die Installationen:

- müssen fest installiert sein
- müssen mit einer Betriebsspannung von höchstens 26 V Wechselspannung oder 60 V Gleichspannung versorgt sein
- mit Spritzwasserschutz wie z.B. Waschmaschine bzw. Trockner können aufgestellt werden
- von Leuchten sind zulässig

Weitere Informationen finden Sie in der **DIN-Norm VDE 0100-701**.



oventrop



Hygiene mit dem  
**Aquanova-System**  
von Oventrop – für unser  
wichtigstes Lebensmittel:  
Trinkwasser.



[www.ventrop.com](http://www.ventrop.com)

# WERTVOLLE RESSOURCEN

## SCHONEN STATT VERSCHWENDEN!

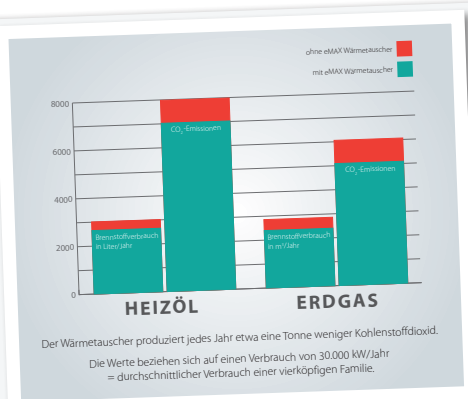


© electriceye/Fotolia

Unsere Energiespartipps zeigen Ihnen sparsame Möglichkeiten und energieeffiziente Produkte. Sie inspirieren und regen zum Nachdenken an. Wenn Sie Energie sparen, sparen Sie nicht nur bares Geld, sondern schonen wertvolle Ressourcen.

### SMART HEIZEN – VERBRAUCH DAUERHAFT SENKEN

Smartes Heizen verhindert den Verbrauch von unnötig viel Energie. Dank innovativer Technologie lässt sich bequem die Temperatur aller Thermostate zentral per Smartphone, Tablet oder PC steuern. Die digitale Heizung mit Zugang zum Internet passt ihre Leistung automatisch Ihren Tagesabläufen und Bedürfnissen an. Dafür genügt es, bei den meisten Systemen die Heizkörperthermostate durch vernetzte Modelle zu ersetzen, um aufwendige Umbaumaßnahmen an der bereits bestehenden Heizungsanlage zu vermeiden. Das smarte Heizen bietet unzählige Möglichkeiten, den Alltag komfortabler zu gestalten. Nach Herstellerangaben können über 30 % Heizkosten eingespart werden. Einige Systeme senken zum Beispiel die Temperatur, wenn laut GPS-Signal niemand zu Hause ist, ein Fenster im Schlafzimmer noch offen steht oder der Wetterbericht sonnige Stunden vorhersagt. Oder wenn Sie von der Arbeit auf dem Weg nach Hause sind, wärmen die intelligenten Systeme die Räume auf Wunschtemperatur vor.



### EFFEKTIV HEIZEN MIT BRENNWERTTECHNIK

Sparsamer heizen und Kosten senken? Voraussetzung ist eine moderne energieeffiziente Heiztechnik.

Neben den modernen Brennwertkesseln gibt es auch einen Wärmetauscher zum Nachrüsten, der in der Lage ist, mehr Wärme aus den Brennstoffen Öl und Gas zu ziehen.

Der Brennwerteffekt: Der im Abgas enthaltene Wasserdampf wird über einen Wärmetauscher kondensiert. Damit wird die Kondensationswärme weitestgehend zurückgewonnen und dem Heizkreislauf wieder zugeführt. Hier verpufft keine Energie ungenutzt durch den Schornstein wie bei Kesseln ohne Wärmetauscher. Die hohe Energieausnutzung reduziert den Energieverbrauch und den CO<sub>2</sub>-Ausstoß, spart bares Geld und schont unsere Umwelt.



*eMAX Wärmetauscher  
Der erste Wärmetauscher zum Nachrüsten macht fast jede Heizung ohne viel Aufwand fit für die Zukunft.  
comfort by sanibel*



## MEHR EFFIZIENZ MIT FLÄCHENHEIZUNG

Eine Flächen- oder auch Fußbodenheizung unterscheidet sich in einigen wesentlichen Punkten von einem herkömmlichen Heizkörper. Neben dem angenehmen Gefühl, barfuß auf einem warmen Fußboden stehen zu können, ist auch die Energieeffizienz ein bedeutender Vorteil. Bei einer Fußbodenheizung sind die Betriebskosten etwa 10 % geringer als bei einem Heizkörper. Die Erhitzung des Heizwassers braucht weniger Energie dank niedriger Vorlauftemperaturen. Deshalb lässt sich das Wärmeverteilsystem hervorragend mit energiesparenden Wärmeerzeugern wie zum Beispiel Brennwertgeräten, Sonnenkollektoren und Wärmepumpen kombinieren. Auch die praktischen Vorteile einer Fußbodenheizung sind nicht zu unterschätzen: Sie vermindert den Staubtransport und verteilt die Wärme gleichmäßig im ganzen Raum.



comfort-roll Fußbodenheizungssysteme



## MIT SICHERHEIT COMFORT!

Höhere Anforderung an Flexibilität und Komfort der Installation, verbunden mit dem Wunsch nach einer Senkung des Energiebedarfs, haben zur Entwicklung unserer neuen Systemkomponenten für moderne Haustechnik geführt.



[comfort-by-sanibel.de](http://comfort-by-sanibel.de)



# KNOW-HOW

## DIE TIPPS VOM EXPERTEN

*„Damit Sie lange Freude an Ihren sanitären Anlagen haben, stelle ich Ihnen hier materialschonende, aber dennoch effektive Reinigungs- und Pflegemittel vor.“*



COMFORT BY SANIBEL  
REINIGUNGSMITTEL

Erstklassige Produkte in Bad und WC stellen besondere Ansprüche an die optimale Pflege. Spezialisierte Reinigungs- und Pflegemittel lösen einfach und zuverlässig die anfallenden Aufgaben. Hygienisch sauber, frisch und ohne Kalkablagerungen – mit professionellen Produkten haben Schmutz, Kalk und Bakterien keine Chance. Dabei ist die Anwendung einfach, hochwirksam und optimal umweltverträglich.

**Ihr Fachhändler berät Sie gerne!**

Eckhard Schrader  
sanibel-Installateur

## MAXIMALE PFLEGE – OPTIMALER SCHUTZ



### HYGIENISCHE FRISCHE

Keime, Bakterien, Legionellen, Viren, Pilze und deren Sporen werden wirkungsvoll beseitigt.



### EINFACHE ANWENDUNG

Die hohen Reinigungsleistungen unserer effektiven Reiniger sparen viel Zeit und Mühe.



### WERTERHALTUNG

Aufgrund der milden Wirkstoffkomponenten ist die Reinigung materialschonend und schädlichen Ablagerungen wird vorgebeugt.



### PROFESSIONELLE QUALITÄT

Jedes Produkt ist perfekt von Profis für den jeweiligen Einsatzbereich entwickelt.



## ARMATURENPFLEGE

AUS FLASCHE UND TUBE

### SCHONENDE REINIGUNG

Das Reinigungsmittel „Armaturenglanz“ von comfort by sanibel entfernt nicht nur Seifenrückstände, Kalkansätze und Rostbeläge auf verchromten Armaturen, Waschbecken und Fliesen, sondern ist auch bestens für die Pflege verchromter Fahrzeugteile geeignet. Das „Armaturenfett“ aus Silikon ist zur Schmierung und Pflege aller Armaturen, O-Ringe, Dichtungen, Membranen und Manschetten im Lebensmittelbereich verwendbar.

comfort by sanibel *Armaturenglanz* / comfort by sanibel *Armaturenfett*



## DUSCHBLITZ BLITZEBLANK

### SCHNELL SAUBER

Kalk, Hautfett und Seifenrückstände lassen sich mühelos mit der starken Wirkung des Reinigungsmittels „Duschblitz 2000“ entfernen. Der Verwendungsbereich betrifft Duschkabinen, Fliesen und Wannen.

comfort by sanibel *Duschblitz 2000*



## KRAFTREINIGER MIT PRAKTISCHER SPRÜHFLASCHE

### ALLZWECKREINIGER

Der gebrauchsfertige Allzweckreiniger bekämpft Öle, Fette und viele andere Verschmutzungen auf Fliesen, Alufelgen, Parkettböden, Dunstabzugshauben, Grillgeräten, Backöfen und Insekten auf Lack und Autoscheiben.

comfort by sanibel *Kraftreiniger*

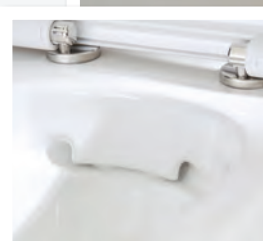


## ANGENEHME FRISCHE

## WC-REINIGER

FÜR WCs UND URINALE

Der Flüssigreiniger verhindert bei regelmäßiger Anwendung Ablagerungen und schlechte Gerüche. Bei extremer Verschmutzung wird der Urinsteinlöser mit höchster Reinigungskraft und superschneller Wirkung empfohlen. Neben Ablagerungen und Urinstein entfernt dieser auch Kalk und Rost.



Blitzblanke Keramik  
durch comfort by sanibel  
*Urinsteinlöser und  
WC-Reiniger*

# STAATLICHE FÖRDERUNGEN

Wer sein Zuhause barrierearm und großzügig gestaltet, freut sich heute über Wohnkomfort – und später im Alter über mehr Mobilität und Selbstständigkeit. Die größte deutsche Förderbank KfW unterstützt alle, die ihr Zuhause vorausschauend umbauen oder komfortabel modernisieren möchten, ganz unabhängig vom Alter. Parallel dazu gibt es viele weitere Förderangebote der KfW auch für energetische Sanierungen.

Hinweis: Zahlreiche weitere Förderprogramme finden Sie auf den Seiten der KfW. Auch auf kommunaler Ebene sind abhängig vom Einkommen Förderungen möglich. Ansprechpartner sind hier die Ämter für Soziales.

Lassen Sie sich bei Ihrem Bauvorhaben von einem Sanitärfachmann beraten. Der Experte kann Ihnen Umbauten empfehlen, die für Sie besonders sinnvoll sind. Oft reichen schon einzelne Maßnahmen aus, um das Umfeld barrierearm und komfortabel zu gestalten.

## ALTERSGERECHT UMBAUEN

### KfW-Förderprogramm

# 159

#### Kredit

Ab 0,75 % effektiver Jahreszins

Bis 50.000 Euro je Wohneinheit unabhängig vom Alter

**Für alle, die barrierereduzierend und einbruchssichernd umbauen oder umgebauten Wohnraum kaufen**

#### ► Einzelmaßnahmen zur Barrierereduzierung im Bad

- Änderung der Raumaufteilung
- Schaffung bodengleicher Duschplätze einschließlich Dusch(-klapp)sitze
- Modernisierung von Sanitärobjekten (WCs mit angepasster oder flexibler Sitzhöhe, Waschbecken und Badewannen mit niedriger Einstiegshöhe, Türeinstieg

### KfW-Förderprogramm

# 455-B\*

#### Investitionszuschuss – Barrierereduzierung

6.250 Euro Zuschuss je Wohnung für Maßnahmen zur Barrierereduzierung unabhängig vom Alter

**Für alle, die Ihr Eigenheim umbauen oder umgebauten Wohnraum kaufen**

#### ► Einzelmaßnahmen zur Barrierereduzierung im Bad

- Änderung der Raumaufteilung
- Schaffung bodengleicher Duschplätze einschließlich Dusch(-klapp)sitze
- Modernisierung von Sanitärobjekten (WCs mit angepasster oder flexibler Sitzhöhe, Waschbecken und Badewannen mit niedriger Einstiegshöhe, Türeinstieg
- Einbau oder Erweiterung von Mess-, Steuerungs- und Regeltechnik

#### ► Umbaumaßnahmen nach Standard „Altersgerechtes Haus“

Förderung von barrierearmen Umbaumaßnahmen in Wohnungen und Wohngebäuden, zur Erreichung des Standards Altersgerechten Hauses.

*In einem altersgerechten Haus oder einer altersgerechten Wohnung müssen Zugang, Wohn- und Schlafzimmer, Küche und Bad barrierereduziert sein und bestimmte Bedienelemente vorhanden sein.*

#### ► Kauf von barrierearm umgebauten Wohnraum

Beim Ersterwerb von barrierearm modernisiertem Wohnraum können die Kosten der barrierereduzierenden Umbaumaßnahmen gefördert werden, wenn diese im Kaufvertrag gesondert ausgewiesen sind.

\* Hinweis: Der Zuschuss (455) gilt nur als Alternative zu Kredit (159) und ist nicht mit diesem kombinierbar, auch nicht mit Maßnahmen, die über die soziale oder private Pflegeversicherung gefördert werden. Jedoch kann er mit anderen KfW-Programmen wie z. B. Energieeffizient Sanieren (455) verknüpft werden.



## FÖRDERMÖGLICHKEITEN KOMBINIEREN

Planen Sie auch energetische Sanierungsmaßnahmen?  
 Dann können Sie mehrere Förderprodukte kombinieren –  
 und damit mehr Fördergelder erhalten.

# ENERGIEEFFIZIENT SANIEREN

### KfW-Förderprogramm

# 151/152

#### Kredit

Ab 0,75 % effektiver Jahreszins

Bis 100.000 Euro für jede  
 Wohnung bei Sanierung zum  
 KfW-Effizienzhaus oder  
 50.000 Euro bei Einzelmaßnahmen  
 und Maßnahmenpaketen

**Für alle, die Wohnraum  
 energetisch sanieren oder  
 sanierten Wohnraum kaufen**

Als Privatperson kann alternativ  
 Zuschuss (430) gewählt werden.

Bis 27.500 Euro Tilgungszuschuss

*Für den Austausch besonders ineffizienter  
 Heizungen und den Einbau neuer Lüftungs-  
 anlagen stellt das Bundesministerium für  
 Wirtschaft und Energie Tilgungszuschüsse  
 aus dem Anreizprogramm Energieeffizienz  
 (APEE) zur Verfügung.*

### KfW-Förderprogramm

# 430

#### Investitionszuschuss

Unterstützt wird die  
 energetische Sanierung  
 und die Modernisierung.

Bis 30.000 Euro Zuschuss  
 für jede Wohneinheit

Mit anderen Fördermitteln  
 kombinierbar

**Für private Eigentümer, die  
 sanieren oder energetisch  
 sanierten Wohnraum kaufen**

*Diese KfW-Programme werden  
 aus dem CO<sub>2</sub>-Gebäudesanierungs-  
 programm und dem Anreizprogramm  
 Energieeffizienz (APEE) des Bundes-  
 ministeriums für Wirtschaft und  
 Energie (BMWi) finanziert:*

#### ► Maßnahmenpakete:

- Heizungskpaket:  
 Austausch ineffizienter  
 Heizungsanlagen durch  
 effiziente Anlagen in  
 Verbindung mit einer  
 optimierten Einstellung
- Lüftungspaket:  
 Kombination des Einbaus  
 von Lüftungsanlagen mit  
 mindestens einer weiteren  
 förderfähigen Maßnahme  
 an der Gebäudehülle

*Eine Kombination mit Einzel-  
 maßnahmen zur Verbesserung der  
 Energieeffizienz ist möglich. Hier  
 gilt der höhere Tilgungszuschuss.*

#### ► Einzelmaßnahmen:

- Wärmedämmung von  
 Wänden, Dachflächen,  
 Keller- und Geschoss-  
 decken
- Erneuerung der Fenster  
 und Außentüren
- Erneuerung oder  
 Optimierung der  
 Heizungsanlage
- Erneuerung oder Einbau  
 einer Lüftungsanlage

*Um förderfähig zu sein, müssen  
 diese Einzelmaßnahmen bestimmte  
 technische Mindestanforderungen  
 erfüllen.*

## **TIPP:** Nutzen Sie den KfW-Produktfinder!

**Einfach und übersichtlich  
 mit wenigen Klicks die  
 passenden Förderprodukte  
 für Ihr Vorhaben finden.**

[www.kfw.de/Privatpersonen/  
 Bestandsimmobilie/Produktfinder](http://www.kfw.de/Privatpersonen/Bestandsimmobilie/Produktfinder)

## Zur Antragstellung

**Für alle Förderungen gilt:  
 Es muss vor Baubeginn beantragt  
 und bewilligt werden!**

### KfW-Kredit

Sie erhalten Ihren Kredit nicht  
 direkt bei der KfW, sondern bei  
 einem Finanzierungspartner,  
 zum Beispiel bei Ihrer Bank.

Sprechen Sie Ihren Berater vor  
 Beginn der Arbeiten oder vor  
 dem Kauf einer umgebauten  
 Immobilie auf eine Finanzie-  
 rungskombination mit öffent-  
 lichen Fördermitteln an.

### KfW-Zuschuss

Der Antrag kann direkt online  
 im KfW-Zuschussportal  
 gestellt werden.

**Neben der KfW-Förderung gibt es  
 auch weitere Fördermöglichkeiten:**

### » Pflegekasse § 40 SGB XI

Verfügt ein Haushaltsmitglied  
 über einen Pflegegrad kann bei  
 der Pflegeversicherung bis zu  
 4.000 Euro Zuschuss für den  
 barrierefreien Badumbau be-  
 antragt werden.  
 Die Bezuschussung soll die  
 selbstständige Lebensführung  
 zu Hause erhalten.

### » BafA

Staatliche Förderung z.B. für  
 Pelletheizungen und Solaranlagen –  
 das Bundesamt für Wirtschaft und  
 Ausfuhrkontrolle (BafA) unterstützt  
 förderfähige Anlagen im Gebäude-  
 bestand (das bestehende Heiz-  
 system muss mindestens zwei  
 Jahre installiert gewesen sein).  
 Gefördert wird außerdem der Ein-  
 satz von hocheffizienten Pumpen  
 sowie der hydraulische Abgleich  
 am Heizsystem.

**[www.bafa-förderung.de](http://www.bafa-förderung.de)**



FOLGE 001

# SANI-MAN

BADPLANUNG?

EIN FALL FÜR DEN  
ECHTEN KÖNNER.

DANN KANN ICH  
MAL WIEDER RICHTIG  
HANDWERKERN ...

... UND WAS WIR  
DABEI SOGAR NOCH  
SPAREN KÖNNTEN.

WER KENNT ES NICHT?  
DAS BAD DER 80ER!



Foto: © Alperinde Ziegler/Fotolia

DER PLAN:  
WIR RENOVIEREN UNSER BAD SELBST.

DAS SIEHT SUPER AUS  
UND IST 500 GÜNSTIG!



DOCH LANGSAM KOMMEN  
ERSTE ZWEIFEL AUF ...



HABEN WIR DENN DAS  
PASSENDE WERKZEUG?

PASST DANN  
ÜBERHAUPT  
ALLES ZUSAMMEN?

WAS WÄRE, WENN WIR  
EINEN WASSERSCHADEN  
VERURSACHEN?

**GRRR**

**BLOß NICHT!**

Foto Kartuns: © victor rasol'skiy/Fotolia





## HERAUSGEBER

### GSH GmbH & Co. KG

Hüttruper Heide 90 // Airportcenter II // 48268 Greven  
Tel.: +49 (0) 25 71 - 93 32 - 0 // Fax: +49 (0) 25 71 - 93 32 - 31  
E-Mail: [info@gsh-greven.de](mailto:info@gsh-greven.de) // [www.gsh-greven.de](http://www.gsh-greven.de)  
Geschäftsführer: Helmut Kippenbrock



## KONZEPT UND GESTALTUNG

### studio be GmbH & Co. KG

Bövemannstraße 1 // 48268 Greven  
Tel.: +49 (0) 25 71 - 963 - 0 // Fax: +49 (0) 25 71 - 963 - 50  
E-Mail: [info@studio-be.de](mailto:info@studio-be.de) // [www.studio-be.de](http://www.studio-be.de)



## DRUCK

### Vogel Druck und Medienservice GmbH

Leibnizstraße 5 // 97204 Höchberg  
Tel.: +49 (0) 9 31 46 00 - 02 // Fax: +49 (0) 9 31 46 00 - 21 45  
E-Mail: [info@vogel-druck.de](mailto:info@vogel-druck.de) // [www.vogel-druck.de](http://www.vogel-druck.de)



## VERLAG

CHEFREDAKTION Tobias Beuning  
REDAKTION Heike Stradtman // Renata Vukovic // Linda Lange // Marco Henze  
FOTOGRAFIE Ralf-C. Stradtman // Assistenz: Pascal Röttger, Fynn Schwarze  
GRAFIK UND BILD Renata Vukovic // Linda Lange // Marco Henze // Julia Rethmann // Halim Dogan  
CGI Mouhamed Dadouch  
TEXT Gudrun Knappe // Heike Stradtman // Renata Vukovic // Bernd Ewelt // Susanne Blumberger  
SETBAU Dennis Gerweler // Eckhard Schrader // Zharko Gotsev  
STYLING Corinna Posny // Kerstin Szameit // Susanne Schweers  
INNENARCHITEKTUR Mouhamed Dadouch  
PROJEKTETEAM GSH Andreas Bez // Reinhold Kienle // Karl-Heinz Rothgang // Dirk Wahmann // Johannes Kappelhoff

## BILDNACHWEIS

People- und Badaufnahmen, CGI: studio be

Für die Produktfotos bedanken wir uns herzlich bei den genannten Herstellern.

CGI: S.76-79

Fotolia: S. 40, 54, 55, 82/83, 86,  
100, 112, 114, 120, 121  
shutterstock: S. 33, 34, 36, 38, 54, 55,  
76, 82/83, 87, 102, 121

## HERSTELLER- UND SHOPVERZEICHNIS

ADIDAS [www.adidas.de](http://www.adidas.de)  
ALAPE [www.alape.com](http://www.alape.com)  
ALESSI [www.alesi.com](http://www.alesi.com)  
AS-VERTRIEB [www.as-baddesign.de](http://www.as-baddesign.de)  
BADABAUM [www.badabaum.de](http://www.badabaum.de)  
BAMBUDENT [www.bambudent.de](http://www.bambudent.de)  
BARTPRACHT [www.men-royal.de](http://www.men-royal.de)  
BÄRWOLF [www.baerwolf.com](http://www.baerwolf.com)  
BEMM [www.bemm.de](http://www.bemm.de)  
BETTE [www.bette.de](http://www.bette.de)  
BÖRLIND [www.boerlind.com](http://www.boerlind.com)  
BOSCH [www.bosch-einfach-heizen.de](http://www.bosch-einfach-heizen.de)  
BURGBAD [www.burgbad.de](http://www.burgbad.de)  
BWT [www.bwt.de](http://www.bwt.de)  
CAIRO [www.cairo.de](http://www.cairo.de)  
COMFORT [www.comfort-by-sanibel.de](http://www.comfort-by-sanibel.de)  
CONTIGO [www.kambukka.com](http://www.kambukka.com)  
DALLMER [www.dallmer.de](http://www.dallmer.de)  
DELVAC [www.delvac.de](http://www.delvac.de)  
DEUTSCHER KORK-VERBAND [www.kork.de](http://www.kork.de)  
DURAVIT [www.duravit.de](http://www.duravit.de)  
FUNKY4KIDS [www.funky4kids.de](http://www.funky4kids.de)  
ERFAL [www.erfal.de](http://www.erfal.de)  
CHERRYTREEGALLERY [www.etsy.com](http://www.etsy.com)  
GEBERIT [www.geberit.de](http://www.geberit.de)  
GIRA [www.gira.de](http://www.gira.de)

GIESE [www.giese-sanitaer.de](http://www.giese-sanitaer.de)  
GIESEN & FORSTHOFF [www.gf-soling.de](http://www.gf-soling.de)  
GORILLA SPORTS [www.gorillasports.de](http://www.gorillasports.de)  
GROHE [www.grohe.de](http://www.grohe.de)  
GRÜNBECK [www.gruenbeck.de](http://www.gruenbeck.de)  
HABA [www.haba.de](http://www.haba.de)  
HANSA [www.hansa.de](http://www.hansa.de)  
HANS GROHE [www.hansgrohe.de](http://www.hansgrohe.de)  
HARO [www.haro-sanitary.de](http://www.haro-sanitary.de)  
HEWI [www.hewi.de](http://www.hewi.de)  
HOESCH [www.hoesch.de](http://www.hoesch.de)  
IDEAL-STANDARD [www.idealstandard.de](http://www.idealstandard.de)  
JENTSCHURA [www.p-jentschura.com](http://www.p-jentschura.com)  
JUNIQUE [www.junike.de](http://www.junike.de)  
KALDEWEI [www.kaldewei.de](http://www.kaldewei.de)  
KERAMAG [www.keramag.de](http://www.keramag.de)  
KERMI [www.kermi.de](http://www.kermi.de)  
KEUCO [www.keuco.de](http://www.keuco.de)  
KLUDI [www.kludi.de](http://www.kludi.de)  
KORALLE [www.koralle.de](http://www.koralle.de)  
LAUFEN [www.laufen.com](http://www.laufen.com)  
LEGO [www.shop.lego.com](http://www.shop.lego.com)  
LELEDO [www.lederboden-manufaktur.de](http://www.lederboden-manufaktur.de)  
LUSH [www.lush.com](http://www.lush.com)  
MARVIS [www.marvis.com](http://www.marvis.com)  
MEIN RAUMDUFT [www.mein-raumduft.de](http://www.mein-raumduft.de)

MELVIN & HAMILTON [www.melvin-hamilton.de](http://www.melvin-hamilton.de)  
MÜHLE [www.muehle-shaving.com](http://www.muehle-shaving.com)  
NMC [www.nmc-dekowelt.de](http://www.nmc-dekowelt.de)  
OVENTROP [www.omentrop.com](http://www.omentrop.com)  
PAGETTE [www.totoge.com](http://www.totoge.com)  
PENSION FÜR PRODUKTE [www.pensionfuerprodukte.de](http://www.pensionfuerprodukte.de)  
PHILIPS [www.philips.de](http://www.philips.de)  
PURE SKIN FOOD [www.pureskinfood.de](http://www.pureskinfood.de)  
REGENWERK [www.regenwerk.com](http://www.regenwerk.com)  
SAINT GOBAIN [www.glassolutions.de](http://www.glassolutions.de)  
SANIBEL [www.sanibel.de](http://www.sanibel.de)  
SANIPA [www.sanipa.de](http://www.sanipa.de)  
SANGE & SCHÖNE [www.selbstwohnen.de](http://www.selbstwohnen.de)  
SCHEDEL [www.schedel-badinnovation.de](http://www.schedel-badinnovation.de)  
SPRINZ [www.sprinz.eu](http://www.sprinz.eu)  
SUHRKAMP [www.suhrkamp.de](http://www.suhrkamp.de)  
TAPETEN DER 70ER [www.tapetender70er.de](http://www.tapetender70er.de)  
TECE [www.tece.de](http://www.tece.de)  
TECHNOGYM [www.technogym.com](http://www.technogym.com)  
TOTO [www.de.toto.com](http://www.de.toto.com)  
TRENDHIM [www.trendhim.de](http://www.trendhim.de)  
VALENTE [www.marmor-granitwerk.com](http://www.marmor-granitwerk.com)  
VILLEROY & BOCH [www.villeroy-boch.de](http://www.villeroy-boch.de)  
VITRA [www.vitra-bad.de](http://www.vitra-bad.de)  
ZEHNDR [www.zehnder-systems.de](http://www.zehnder-systems.de)





**1x**

i. d. Niederlanden

**1x**

in Luxemburg

**1x**

in Frankreich

# AUSSTELLUNGEN

und kompetente Ansprechpartner finden

über  
**200 x**  
in Deutschland

über  
**400**  
Händler-Standorte



**Garantiert auch  
in Ihrer Nähe!**

[www.sanibel.de](http://www.sanibel.de)



**Für Handwerker, Planer und Architekten**

**ohne Anmeldung in unserem Online-Profibereich:**

Alle Informationen, Daten und Fakten jederzeit abrufbar. Profibereich mit Produktfotos, Maßzeichnungen, Ausschreibungstexten und alles für Planung und Umsetzung.





# DIE SCHÖNSTEN DETAILS IM BAD NACH DEUTSCHEM QUALITÄTS-STANDARD



Perfekt ist ein Bad immer nur, wenn es den Vorlieben und Ansprüchen der Menschen, die darin baden, duschen und leben, gerecht wird. Und in hervorragender Qualität zu einem guten Preis produziert und installiert wird. sanibel erhalten Sie exklusiv bei ausgewählten Händlern und Handwerkern. **sanibel.de**