

DAS i-TÜPFELCHEN:



SPIEGEL UND ACCESSOIRES

- ▶ KOSMETIKSPIEGEL
- ▶ ABLAGEN UND KÖRBE
- ▶ BADE- UND HANDTUCHHALTER
- ▶ SEIFEN- UND LOTIONSPENDER
- ▶ TOILETTENBÜRSTEN- UND PAPIERHALTER
- ▶ SPIEGELKLEMMLEUCHTEN



HIGHLIGHT
LICHTFARBE
STUFENLOS
EINSTELLBAR



Die Ausstattungsserie sanibel 3001:

- aus Messing und Zinkdruckguss
- verchromt
- mit Glasteilen aus Kristallglas klar oder satiniert



Ablage

aus Kristallglas, klar, mit Wandkonsolen,
verchromt, Ausladung 112,5 mm

B/T 500 x 100 mm

sanibel-Nr. 81 45 643

B/T 600 x 100 mm

sanibel-Nr. 81 45 644



Badetuchhalter

verchromt, 600 mm

sanibel-Nr. 81 45 640

verchromt, 800 mm

sanibel-Nr. 81 45 641



Wannengriff

verchromt, 300 mm

sanibel-Nr. 81 45 642



Glashalter

verchromt, mit Glas aus Kristallglas, klar
sanibel-Nr. 81 45 651



Seifenhalter

verchromt, mit Schale aus Kristallglas, klar
sanibel-Nr. 81 45 652



Lotionspender

verchromt, mit Lotionspendereinsatz
aus Kristallglas, klar, Pumpe aus Kunststoff
sanibel-Nr. 81 45 653



Handtuchhalter schwenkbar

verchromt, 2-teilig

Ausladung 337 mm

sanibel-Nr. 81 45 648

Ausladung 437 mm

sanibel-Nr. 81 45 649



Handtuchhalter starr

verchromt

Ausladung 310 mm

sanibel-Nr. 81 45 690

Ausladung 410 mm

sanibel-Nr. 81 45 691



Handtuchring

verchromt, geschlossen, 190 mm breit

sanibel-Nr. 81 45 650



Doppelhandtuchhaken

verchromt, 76 mm breit, Ausladung 46 mm
sanibel-Nr. 81 45 647



Handtuchhaken

verchromt, Ø 14,5 mm breit

Ausladung 35 mm

sanibel-Nr. 81 45 645

Ausladung 50 mm

sanibel-Nr. 81 45 646



Türetagere

verchromt, zum Einhängen, mit 2 tiefen Körben, (B/H/T) 225 x 703 x 97 mm
sanibel-Nr. 81 45 661



Toilettenbürstengarnitur

verchromt, mit Einsatz aus satiniertem Kristallglas, Bürste mit verchromtem Griff
sanibel-Nr. 81 45 656



HIGHLIGHT
LICHTFARBE
STUFENLOS
EINSTELLBAR

LED-Rasier- und Kosmetikspiegel

mit Spiralkabel und Stecker, 230 V, Wandmodell, rund, mit Gelenkarm, beidseitig verspiegelt, Vergrößerung 3- und 7-fach, mit LED-Beleuchtung (kalt: 6000 K/warm 3000 K), Energieeffizienzklasse A–A+, Lichtfarbe und Lichtstärke stufenlos einstellbar, Ø 202,4 mm, Gesamthöhe 244,2 mm, Gesamtbreite 304,2 mm
sanibel-Nr. 81 45 668

(ohne Abb.) Ausführung wie oben mit direktem Stromanschluss, 230 V, ohne Spiralkabel und Stecker
sanibel-Nr. 81 45 667



Duschwischer

verchromt, mit Wandhalterung, (B/H) 255 x 187 mm
sanibel-Nr. 81 45 662



Papierhalter

verchromt, mit Deckel
sanibel-Nr. 81 45 654



Papierhalter

verchromt, offen
sanibel-Nr. 81 45 655



Eckseifenkorb

verchromt, mit verdeckter, direkter Befestigung, Schenkellänge 184,5 mm, Höhe 80 mm
sanibel-Nr. 81 45 659



Seifenkorb

verchromt, mit verdeckter, direkter Befestigung, (B/H/T) 225 x 89,5 x 92 mm
sanibel-Nr. 81 45 660



Abfallbehälter

mit Deckel, 5 l, Standmodell
sanibel-Nr. 81 45 657



Kosmetiktuchbox

verchromt, wandhängend, mit verdeckter Befestigung, (B/H/T) 251 x 141 x 79 mm
sanibel-Nr. 81 45 658

1 LED-Spiegelklemmleuchte

horizontal, (4000K), Klemmbereich 4 – 6 mm,
mit Vorschaltgerät, verchromt, 500 mm lang,
Energieeffizienzklasse A–A⁺⁺
sanibel-Nr. 81 45 665

ENERGIEEFFIZIENZ-
KLASSE A–A⁺⁺
**HIGH-POWER
LED**



LED Spiegelklemmleuchte

horizontal, 6 Watt, 4000 K, verchromt,
mit Vorschaltgerät, Klemmbereich 4 – 6 mm,
Stromanschluss 230 V, 50 Hz, ohne Schalter,
Energieeffizienzklasse A–A⁺⁺,
500 mm lang sanibel-Nr. 81 45 665

(ohne Abb.) Ausführung wie oben

300 mm lang sanibel-Nr. 81 45 663

400 mm lang sanibel-Nr. 81 45 664



LED Spiegelklemmleuchte

vertikal, 6 Watt, 4000 K, verchromt,
mit Vorschaltgerät, Klemmbereich 4 – 6 mm,
Stromanschluss 230 V, 50 Hz,
Energieeffizienzklasse A–A⁺⁺
500 mm lang sanibel-Nr. 81 45 666



Ersatzteile erhalten Sie bei Bedarf
auf Anfrage bei Ihrem kompetenten
Fachhändler ganz in Ihrer Nähe.

www.sanibel.de/ausstellungen

„WO FINDE ICH DENN DIE TOILETTENBÜRSTE?“



1 WC-Modul

Unterputz, Glasoberfläche optiwhite, WC-Modul mit Fächern für WC-Papier, Reservepapier und integrierter WC-Bürstengarnitur, hochwertige Aluminiumkonstruktion mit Glastüren, Unterputzmodule immer mit Einbaurahmen bestellen, Türanschlag rechts, B/H/T 170 x 811 x 156 mm sanibel-Nr. 81 45 684



Entdecken Sie sanibel-Produkte in Funktion in unserer Online-Mediathek

WWW.SANIBEL.DE/MEDIATHEK

► FILME UND MEHR



WC-Modul

Unterputz, Glasoberfläche optiwhite, WC-Modul mit Fächern für WC-Papier, Reservepapier und integrierter WC-Bürstengarnitur, hochwertige Aluminiumkonstruktion mit Glastüren, Unterputzmodule immer mit Einbaurahmen bestellen, B/H/T 170 x 811 x 156 mm

Türanschlag links sanibel-Nr. 81 45 683
Türanschlag rechts sanibel-Nr. 81 45 684



WC-Modul

Unterputz, Glasoberfläche schwarz, WC-Modul mit Fächern für WC-Papier, Reservepapier und integrierter WC-Bürstengarnitur, hochwertige Aluminiumkonstruktion mit Glastüren, Unterputzmodule immer mit Einbaurahmen bestellen, B/H/T 170 x 811 x 156 mm

Türanschlag links sanibel-Nr. 81 45 685
Türanschlag rechts sanibel-Nr. 81 45 686

Einbaurahmen

passend für WC Module,
B/H/T 174 x 805 x 150 mm
sanibel-Nr. 81 45 687





EPS-Anbaumodul A19 Schamwand

zur WC-Platzgestaltung, Hartschaum-Element aus EPS mit werkseitiger Abdichtung, verfließungsfertig, mit integriertem Einbaurahmen passend für den Einbau eines sanibel 3001-WC Moduls (81 45 683/81 45 684/81 45 685/81 46 686) im Lieferumfang enthalten:

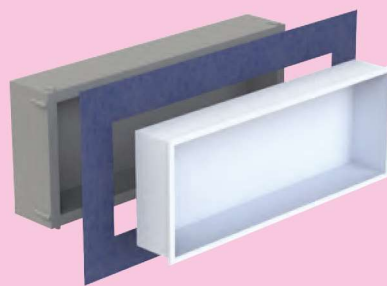
1 Systemschiene zur Befestigung des Moduls an einer bestehenden Wand, 1 Kartusche Montagekleber, Rückwand zum Verschließen, Lieferung ohne sanibel 3001 WC-Modul, B/H/T 800 x 1200 x 175 mm
sanibel-Nr. 70 80 932



Montagebox A19 rahmenlos

für Wandnische, Montage vorstehend oder abschließend mit der Wand möglich, aus Mineralwerkstoff, Farbe weiß, inklusive abgedichtetem Unterputz-Grundkörper und Abdichtungsmanschette für Trockenbau

B/H/T 200 x 300 x 120 mm	sanibel-Nr. 70 80 920
B/H/T 300 x 300 x 120 mm	sanibel-Nr. 70 80 921
B/H/T 600 x 300 x 120 mm	sanibel-Nr. 70 80 922
B/H/T 800 x 300 x 120 mm	sanibel-Nr. 70 80 923
B/H/T 1000 x 300 x 120 mm	sanibel-Nr. 70 80 924



Montagebox A19 mit Rahmen

für Wandnische, der Rahmen verdeckt die Schnittkante der Fliese, aus Mineralwerkstoff, Farbe weiß, inklusive abgedichtetem Unterputz-Grundkörper und Abdichtungsmanschette für Trockenbau

B/H/T 200 x 300 x 120 mm	sanibel-Nr. 70 80 926
B/H/T 300 x 300 x 120 mm	sanibel-Nr. 70 80 927
B/H/T 600 x 300 x 120 mm	sanibel-Nr. 70 80 928
B/H/T 800 x 300 x 120 mm	sanibel-Nr. 70 80 929
B/H/T 1000 x 300 x 120 mm	sanibel-Nr. 70 80 930